



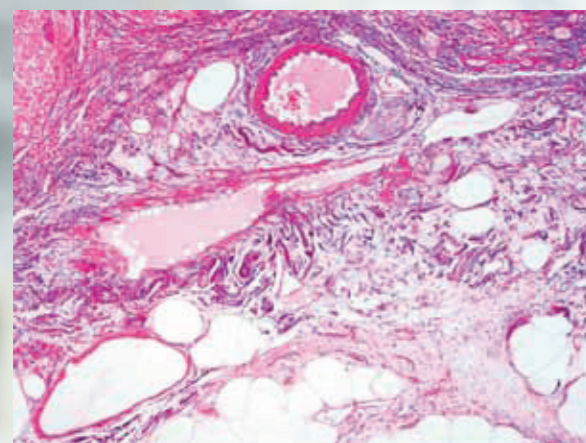
Биологический микроскоп
ECLIPSE
E100

Высококачественные изображения благодаря новому яркому светодиодному освещению и проверенной временем оптической системе CFI



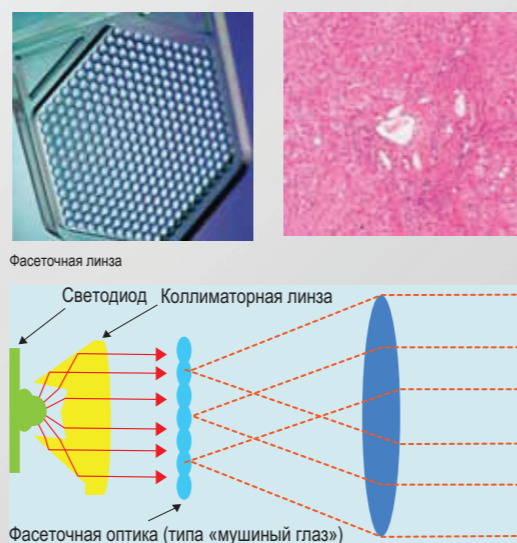
В микроскопе предусмотрено новое высокоинтенсивное светодиодное освещение, обеспечивающее равномерную яркость всего поля зрения. Также имеется модель с галогенным освещением. В оптике Nikon, скорректированной на бесконечность и специально разработанной для микроскопа ECLIPSE E100, используется самая современная технология, позволяющая добиться непревзойденных эксплуатационных характеристик. Оптика CFI* компании Nikon позволяет получить плоские по полю и резкие изображения, в которых искажения сведены к минимуму. Бесцветные прозрачные образцы можно наблюдать фазово-контрастным методом. Конструкция, простая и удобная в эксплуатации для новичков, прочность, обеспечивающая высокую точность и длительный срок службы - все это позволяет ECLIPSE E100 решать различные задачи, включая образовательные и рутинные лабораторные исследования.

* «Бесконечная» оптика без хроматической аберрации



Высокоинтенсивное светодиодное эко-освещение

Новое эко-освещение обеспечивает достаточную яркость при исследованиях методом фазового контраста. С помощью фасеточной линзы (типа «мушиный глаз») в осветителе обеспечивается равномерная яркость освещения всего поля зрения. Благодаря экологически безопасным и долговечным светодиодам, эко-осветитель имеет длительный срок службы - около 60 000 часов, что позволяет уменьшить частоту замены ламп. Также имеется модель с галогенным освещением.

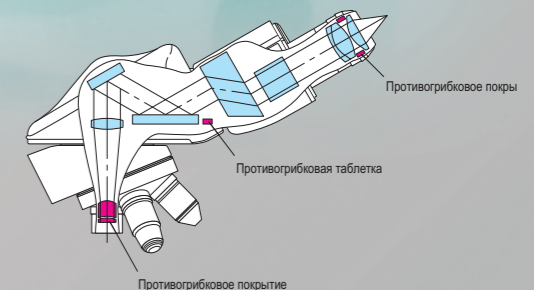


Линзы объектива для получения плоских изображений

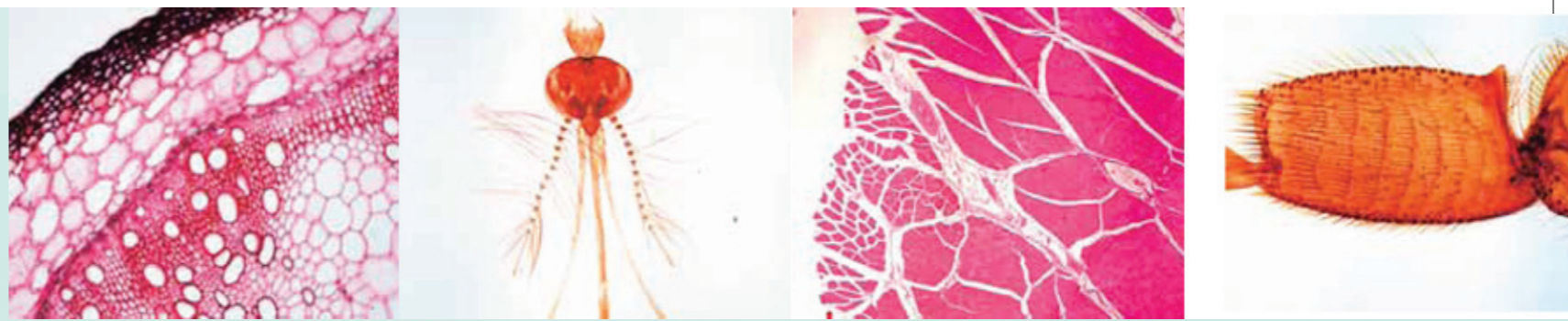
Специально для микроскопов серии E100 компания Nikon разработала CFI-объективы BE Plan, обеспечивающие превосходную плоскостность изображений. Хроматическая аберрация и кривизна поля корректируются по всему полю зрения. Изображения четкие и яркие при любом увеличении. E100 обеспечивает первоклассное оптическое качество за умеренную цену.

Защита от плесени и грибка

В линзах объектива, линзах окуляра и тубусе используются противогрибковое покрытие и противогрибковая таблетка, которые предотвращают образование плесени в условиях повышенной влажности.



Эргономичная конструкция



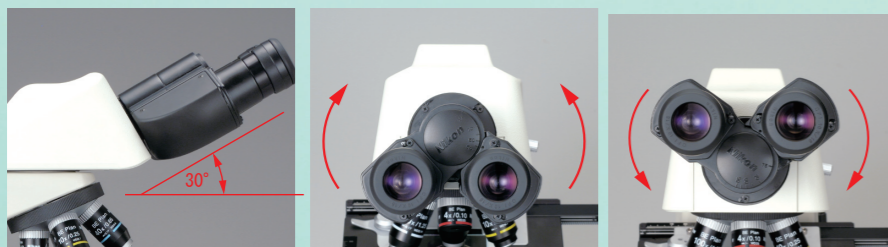
Компактный, легкий корпус обеспечивает удобство и просту в работе.



Возможность установки бинокулярных и тринокулярных тубусов

В микроскопе ECLIPSE E100 используется окулярный тубус типа Siedentopf, обеспечивающий неизменность и точность длины тубуса. Доступны как бинокулярные, так и тринокулярные тубусы. На тринокулярный тубус можно установить цифровую камеру.*

* См. «Окулярный тубус» на стр.6.



Комфорт при проведении наблюдений

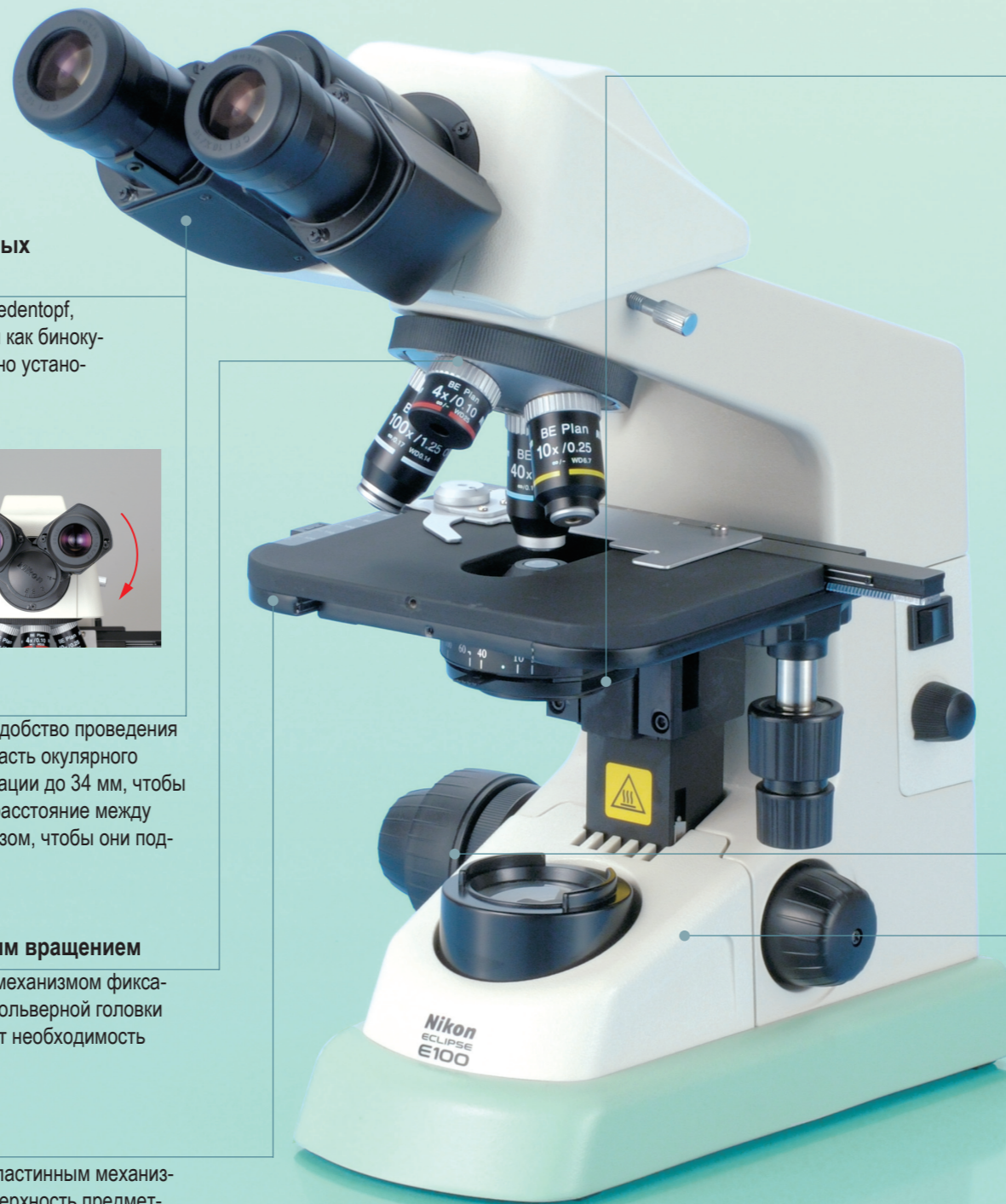
Угол наклона окулярных трубок составляет 30°, что обеспечивает удобство проведения наблюдений в естественной позе. Просто поворачивая переднюю часть окулярного тубуса, пользователь может отрегулировать высоту точки визуализации до 34 мм, чтобы найти наиболее удобное положение для наблюдения. Кроме того, расстояние между окулярами и кольцо диоптрической коррекции устроены таким образом, чтобы они подходили для разных операторов.

Четырехпозиционная револьверная головка с плавным вращением

Высококачественная револьверная головка оснащена внутренним механизмом фиксации. Кольцо с рифленным эластичным покрытием по основанию револьверной головки обеспечивает легкость вращения револьверной головки и устраняет необходимость дотрагиваться до объективов.

Двухплатный механический предметный столик

Встроенный двухкоординатный предметный столик оснащен двухпластинным механизмом с функцией перемещения по осям X и Y. Большая, плоская поверхность предметного столика облегчает легкую работу с образцом. Поскольку высота направляющей по оси X находится на одном уровне с поверхностью предметного столика, а поверхность предметного столика плоская и гладкая, то предметные стекла легко перемещаются по поверхности. В комплект входит держатель предметных стекол с подпружиненным зажимом.



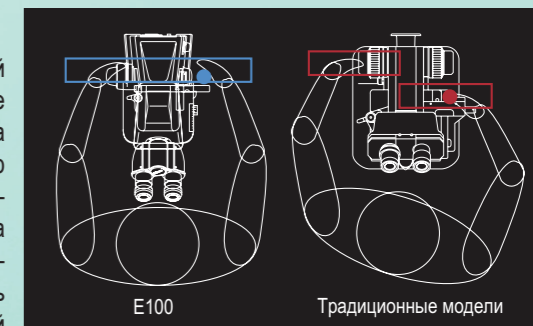
Конденсор с градуировкой положений

В конденсоре предусмотрена апертурная диафрагма с градуировкой положений для объективов 4x, 10x, 40x, 60x и 100x, что обеспечивает быстроту и простоту работы и позволяет получить превосходные изображения.



Коаксиальная рукоятка грубой/точной фокусировки

Коаксиальная рукоятка грубой/точной фокусировки удобно расположена на уровне высоты стола. Рукоятка фокусировки и ручка предметного столика имеют эргономичную конструкцию и расположены на одном расстоянии от оператора, т.е. оба элемента просто отрегулировать в обычном положении сидя. Кроме того, можно отрегулировать крутящий момент рукоятки грубой фокусировки.



Сравнение положений ручки предметного столика и рукоятки фокусировки

Простота замены галогенной лампы

В модели с галогенным освещением применяется мощная галогенная лампа 6В 20Вт, регулируемая до 6 В для удобства управления освещением. Замена лампы проста и не представляет проблем. Просто снимите блок полевой линзы и замените лампу.



Удобство транспортировки и хранения

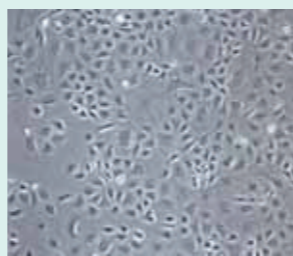
Корпус микроскопа компактен и легок. Для микроскопа E100 предусмотрены крепление для шнура и футляр для хранения, облегчающие транспортировку и хранение.



Принадлежности для решения широкого спектра задач

Оборудование для фазового контраста

Простое наблюдение методом фазового контраста с объективами 10x и 40x возможно с помощью одной фазово-контрастной вставки. Апертурная диафрагма открывается автоматически, когда вставка устанавливается в конденсор. Фазово-контрастная вставка для объектива 100x и вставка темного поля для объективов 10x, 20x и 40x доступны как опции.



Зеркальный модуль

Для наблюдений, которые проводятся при отсутствии доступа к источнику электропитания, предусмотрен зеркальный модуль. Для его использования необходимо просто снять блок FL (полевой линзы) и вставить на его место зеркальный модуль.



Окулярный тубус

Имеются бинокулярные и тринокулярные тубусы типа Siedentopf. На тринокулярный тубус можно установить цифровую камеру.*

* При регистрации изображения с использованием объектива 4x может иметь место неравномерное освещение в зависимости от используемой камеры.



Конденсор

Предусмотрены конденсор Аббе для проведения наблюдений по методу светлого поля и фазовый конденсор для проведения наблюдений по методу фазового контраста и методу темного поля.



Крепление шнура

Шнур питания можно просто свернуть и закрепить на задней стенке, когда он не используется.



Футляр для хранения

Специальный футляр для хранения, представленный как в деревянном, так и в алюминиевом исполнении, удобен для транспортировки и хранения E100.



Принадлежности

Цифровые камеры серии Digital Sight

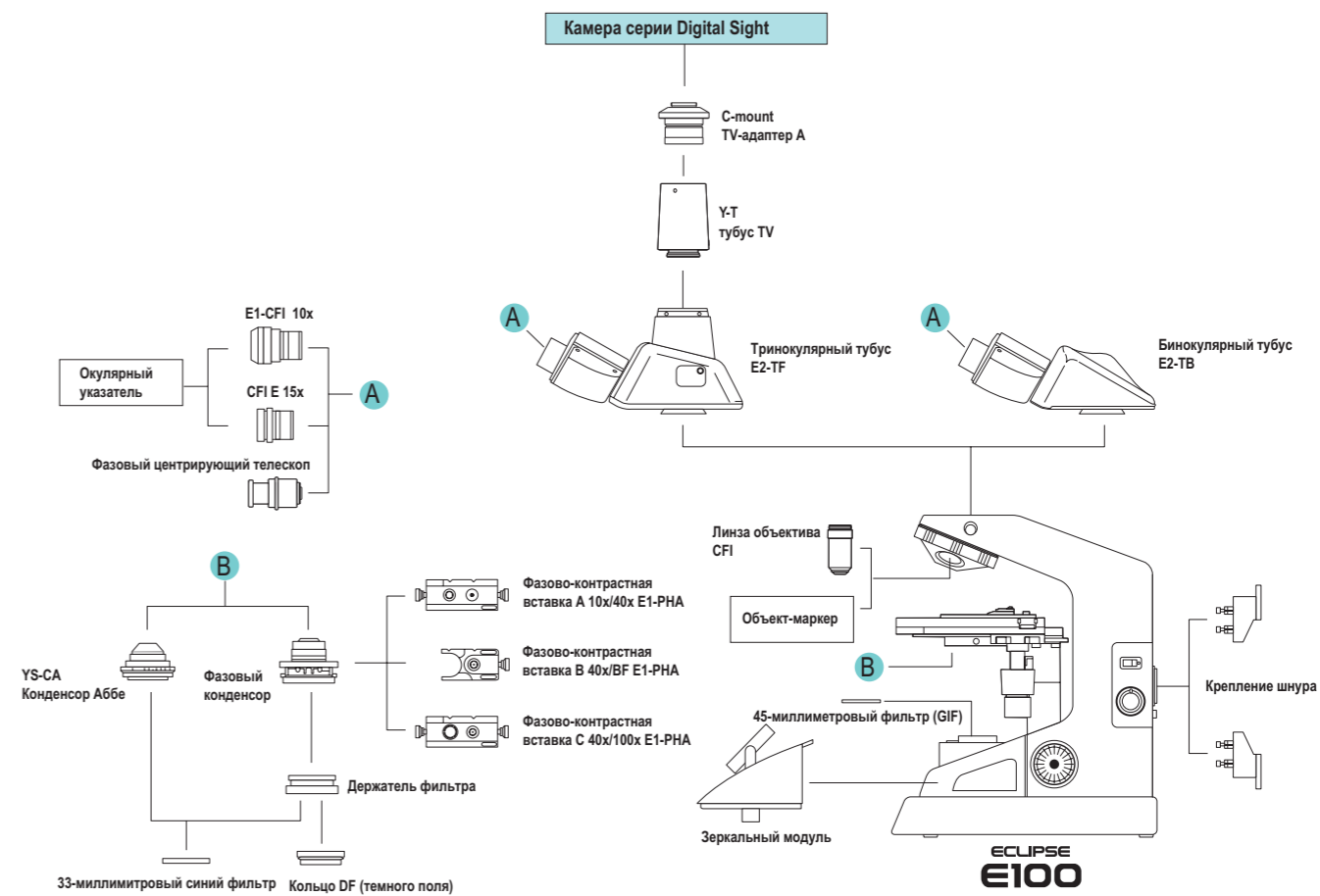
При использовании тринокулярного тубуса можно установить цифровую камеру.* Цветная цифровая камера в комплекте с автономным блоком управления DS-Vi1-L3 позволяют фокусировать и наблюдать изображения на встроенном 8,4-дюймовом ЖК-мониторе без подключения к компьютеру. Оптимальные условия регистрации изображения, соответствующие применяемой методике наблюдения, можно установить автоматически путем выбора соответствующего значка «режима съемки» на сенсорной панели. Процесс сохранения оптимальных изображений отличается простотой.

* См. «Окулярный тубус» на стр. 6.



Системная диаграмма

Системная диаграмма



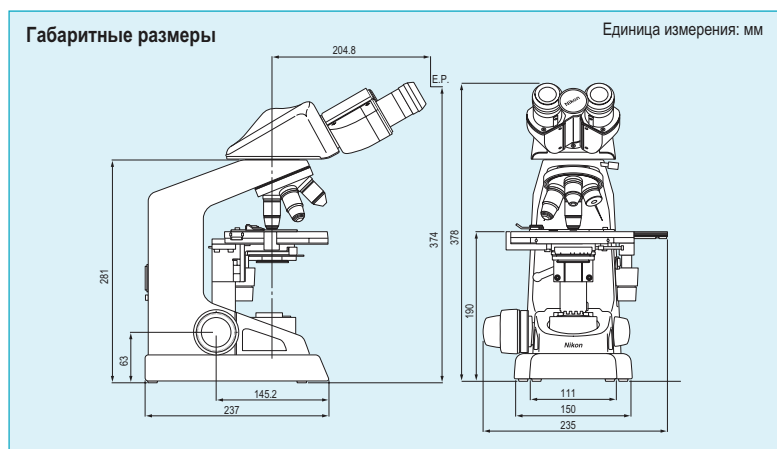
* См. «Окулярный тубус» на стр. 6.

Спецификация

Штатив

Оптическая система	Оптическая «бесконечная» система CFI
Освещение	Высоколюминесцентный белый светодиодный осветитель (эко-освещение) Галогенная лампа 6В 20Вт, соответствие стандартам работы при разных напряжениях (100В – 240В)
Окуляры (поле зрения)	<ul style="list-style-type: none"> • E1-CFI 10x (18 мм) • CFI E 15x (12 мм)
Фокусировка	Коаксиальная грубая/точная фокусировка, поперечная роликовая направляющая, ход фокусировки: 22 мм, грубая: 37,7 мм/оборот, точная: 0,2 мм/оборот, возможность регулировки крутящего момента грубой фокусировки
Тубусы	Биноклярный тубус E2-TB Триноклярный тубус E2-TF, окуляр/порт: 100/0, 0/100, возможность вращения на 360°
Револьверная головка	Четырехпозиционная револьверная головка (в корпусе), механизм вращения с несколькими шарикоподшипниками, эластичное покрытие по основанию револьверной головки
Предметные столики	Прямоугольный предметный столик (в корпусе), с держателем образца, с нониусной калибровкой, поперечный ход: 76 (X) x 40 (Y) мм
Объективы (числовая апертура/рабочее расстояние, мм)	<ul style="list-style-type: none"> <li style="width: 50%;">• Планахроматический объектив 4x CFI BE (0,1 / 25) <li style="width: 50%;">• Планахроматический объектив 10x CFI BE (0,25 / 6,7) <li style="width: 50%;">• Планахроматический объектив 20x CFI BE (0,4 / 3,7) <li style="width: 50%;">• Планахроматический объектив 40x CFI BE (0,65 / 0,6) <li style="width: 50%;">• Планахроматический объектив 60x CFI BE (0,8 / 0,24) <li style="width: 50%;">• Планахроматический объектив 100x CFI BE (1,25 / 0,14) <li style="width: 50%;">• Планахроматический объектив DL10x CFI BE (0,25 / 6,7) <li style="width: 50%;">• Планахроматический объектив DL40x CFI BE (0,65 / 0,6) <li style="width: 50%;">• Планахроматический объектив DL100x CFI BE (1,25 / 0,14)
Конденсоры	Конденсор Аббе YS-CA N.A. 1,25, апертурная диафрагма с градуировкой положений для соответствующих объективов, 33-миллиметровый синий фильтр Фазовый конденсор (опция)
Методы наблюдения*	Светлое поле, темное поле, фазовый контраст
Дополнительные принадлежности	Фазово-контрастная насадка, объект-маркер, принадлежности для метода темного поля, зеркальный модуль, крепления шнура, футляр для хранения
Энергопотребление (макс.)	Номинальное значение: 3Вт (модель со светодиодным освещением), 33 Вт (модель с галогенным освещением)
Масса (приблизительная)	6,5 кг (в стандартной комплектации с биноклярным тубусом)

* Для наблюдений, кроме наблюдения по методу светлого поля, требуются дополнительные принадлежности.



Производитель оставляет за собой право на внесение изменений в характеристики и оборудование без предварительного уведомления и без последующих обязательств. Ноябрь 2011 ©1999-11 NIKON CORPORATION



ПРЕДОСТЕРЕЖЕНИЕ

ДЛЯ ОБЕСПЕЧЕНИЯ ПРАВИЛЬНОГО ПРИМЕНЕНИЯ НЕОБХОДИМО ВНИМАТЕЛЬНО ПРОЧЕСТЬ СООТВЕТСТВУЮЩИЕ РУКОВОДСТВА, ПРЕЖДЕ ЧЕМ ПРИСТУПИТЬ К ЭКСПЛУАТАЦИИ ОБОРУДОВАНИЯ.

Изображения на мониторе смоделированы. Названия компаний и названия изделий, приведенные в данном руководстве, являются их зарегистрированными торговыми марками или торговыми марками.

Примечание: Экспорт изделий*, описанных в данном руководстве, контролируется в соответствии с Законом Японии о международном обороте и международной торговле. В случае экспорта из Японии требуется прохождение соответствующей экспортной процедуры.

* Продукция: Оборудование и техническая информация к нему (включая программное обеспечение).



Сертификация ISO 9001
NIKON CORPORATION
Компания по производству приборов



Сертификация ISO 14001
NIKON CORPORATION



NIKON CORPORATION

Shin-Yurakucho Bldg., 12-1, Yurakucho 1-chome, Chiyoda-ku, Tokyo 100-8331, Japan (Япония)

Тел.: +81-3-3216-2375 Факс: +81-3-3216-2385

<http://www.nikon.com/instruments/>

NIKON INSTRUMENTS INC.

1300 Walt Whitman Road, Melville, N.Y. 11747-3064, USA (США)

Тел.: +1-631-547-8500; +1-800-52-NIKON (только по территории США)

Факс: +1-631-547-0306

<http://www.nikoninstruments.com/>

NIKON INSTRUMENTS EUROPE B.V.

Laan van Kronenburg 2, 1183 AS Amstelveen,

THE NETHERLANDS (НИДЕРЛАНДЫ)

Тел.: +31-20-44-96-300 Факс: +31-20-44-96-298

<http://www.nikoninstruments.eu/>

NIKON INSTRUMENTS (ШАНХАЙ) CO, LTD.

CHINA (КИТАЙ)

Тел.: +86-21-6841-2050 Факс: +86-21-6841-2060

(Пекинское отделение)

Тел.: +86-10-5831-2028 Факс: +86-10-5831-2026

(Гуанчжоуское отделение)

Тел.: +86-20-3882-0552 Факс: +86-20-3882-0580

NIKON SINGAPORE PTE LTD

SINGAPORE телефон: +65-6559-3618 факс: +65-6559-3668

NIKON MALAYSIA SDN. BHD.

МАЛАЙЗИЯ Телефон: +60-3-7809-3688 Факс: +60-3-7809-3633

NIKON INSTRUMENTS KOREA CO.

КОРЕЯ Телефон: +82-2-2186-8400 Факс: +82-2-555-4415

NIKON CANADA INC.

КАНАДА телефон: +1-905-602-9676 Факс: +1-905-602-9953

NIKON FRANCE S.A.S.

Франция Телефон: +33-1-4516-45-16 факс: +33-1-4516-45-55

NIKON GMBH

ГЕРМАНИЯ Телефон: +49-211-941-42-20 Факс: +49-211-941-43-22

NIKON INSTRUMENTS S.P.A.

ИТАЛИЯ Телефон: +39-055-300-96-01 Факс: +39-055-30-09-93

NIKON AG

ШВЕЙЦАРИЯ Телефон: +41-43-277-28-67 факс: +41-43-277-28-61

NIKON UK LTD.

ВЕЛИКОБРИТАНИЯ

Телефон: +44-208-247-1717 Факс: +44-208-541-4584

NIKON GMBH AUSTRIA

АВСТРИЯ

Телефон: +43-1-972-6111-0 факс: +43-1-972-6111-40

NIKON BELUX

БЕЛЬГИЯ Телефон: +32-2-705-56-65 факс: +32-2-726-66-45

Данная брошюра напечатана на бумаге, изготовленной с использованием 40% вторсырья.