

# Спортивно-реабилитационный центр



**Stormoff®**







## Содержание



Статистические данные.....	03
Экономическое обоснование.....	04
Спортивно-реабилитационный центр.....	05
Общий вид конструкции.....	06
Конструкция и требования к размещению.....	07
Концептуальное решение.....	08
Возможные варианты решений.....	10
Общий план.....	11
Экспликация пневмоангара.....	12
Экспликация вспомогательных помещений.....	13
Вспомогательные помещения из модульных зданий.....	14
Преимущества модульных зданий.....	15
Направления деятельности.....	16
Автоматизированное планирование.....	17
Реабилитационные тренажеры.....	18
Тренажеры для восстановления функций конечностей.....	19
Гидравлические силовые тренажеры.....	20
Физиотерапевтическое оборудование.....	22
Облачная система управления пациентами.....	23
Экосистема SMART.....	24
Аналитика и отчеты деятельности центра.....	25
Форматы центров.....	26

## Статистические данные



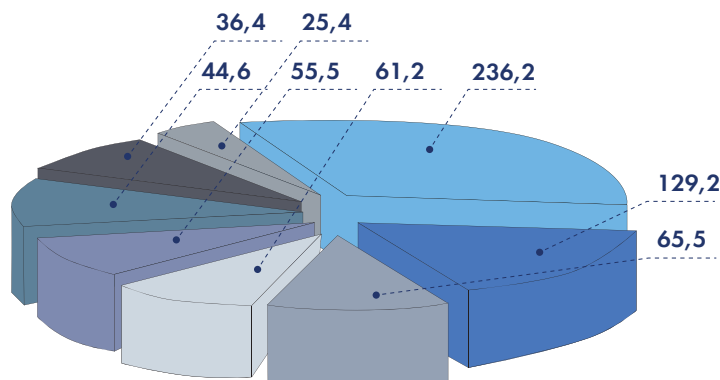
### Зачем нужны реабилитационные мероприятия после травм, операций и заболеваний?



По статистике ВОЗ сегодня в мире почти 2,5 млрд. человек живут с заболеваниями, которые требуют реабилитации. К сожалению, эта цифра растет с каждым годом. Профессиональным восстановлением занимается лишь 50%, остальные пациенты пытаются восстановить здоровье самостоятельно, тем самым ухудшая свое состояние.

Восстановление после инсульта, травм, операций, онкологии и тяжёлых инфекций – не менее важный этап, чем сам процесс лечения. Реабилитация позволяет восстановить утраченные функции, физическое и ментальное здоровье, помочь человеку адаптироваться к среде и вернуться к повседневной жизни максимально быстро и комфортно.

Мы предлагаем комплексное решение по организации реабилитационных мероприятий для всех возрастных групп. Оно включает широкий спектр методик, которые обеспечивают индивидуальный подход и эффективное восстановление пациентов в зависимости от медицинских показаний каждого человека.



Основные классы болезней для профилактики которых требуется физическая активность (на 1000 населения):

- заболевания системы кровообращения (236,2)
- костно-мышечной системы и соединительной ткани (129,2)
- органов дыхания (65,5)
- мочеполовой системы (61,2)
- эндокринной системы, расстройства питания и нарушения обмена веществ (55,5)
- заболевания органов пищеварения (44,6)
- травмы, отравления и некоторые другие последствия воздействия внешних причин (36,4)
- нервной системы (25,4)





## Экономическое обоснование



Малые и средние города (до 900 тыс. чел.)

Инвестиционные расходы	от 585 000,00 долл.
Годовые расходы	от 192 000,00 долл.

Стоимость 2х недельного курса	от 95 долл.
Количество персонала	от 15 чел.
Площадь	от 500 м <sup>2</sup>
Количество кабин-	от 5 шт.
Количество тренажеров	от 35 шт.

<b>Загруженность центра</b>	<b>100%</b>
Количество человек в день	210
Количество посещений в год	76 650
Количество уникальных посетителей в год	10 950
Годовая выручка	1 022 000,00 долл.
Чистая прибыль в год	830 000,00 долл.
Срок окупаемости	от 5 мес.

<b>Загруженность центра</b>	<b>30%</b>
Количество человек в день	63
Количество посещений в год	23 000
Количество уникальных посетителей в год	3 300
Годовая выручка	300 000,00 долл.
Чистая прибыль в год	108 000,00 долл.
Срок окупаемости	от 65 мес.



Крупные города (от 1 млн. чел.)

Инвестиционные расходы	от 945 000,00 долл.
Годовые расходы	от 474 000,00 долл.

Стоимость 2х недельного курса	от 140 долл.
Количество персонала	от 25 чел.
Площадь	от 750 м <sup>2</sup>
Количество кабинетов	от 10 шт.
Количество тренажеров	от 60 шт.

<b>Загруженность центра</b>	<b>100%</b>
Количество человек в день	300
Количество посещений в год	109
Количество уникальных посетителей в год	15 643
Годовая выручка	2 190 000,00 долл.
Чистая прибыль в год	1 716 000,00 долл.
Срок окупаемости	от 4 мес.

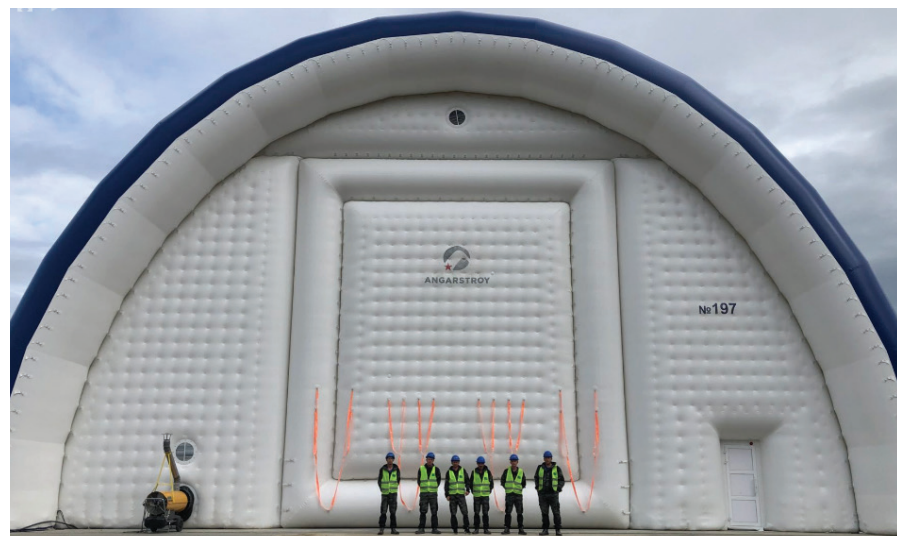
<b>Загруженность центра</b>	<b>30%</b>
Количество человек в день	90
Количество посещений в год	32 850
Количество уникальных посетителей в год	4 700
Годовая выручка	660 000,00 долл.
Чистая прибыль в год	180 000,00 долл.
Срок окупаемости	от 63 мес.

# 05

## Спортивно-реабилитационный центр

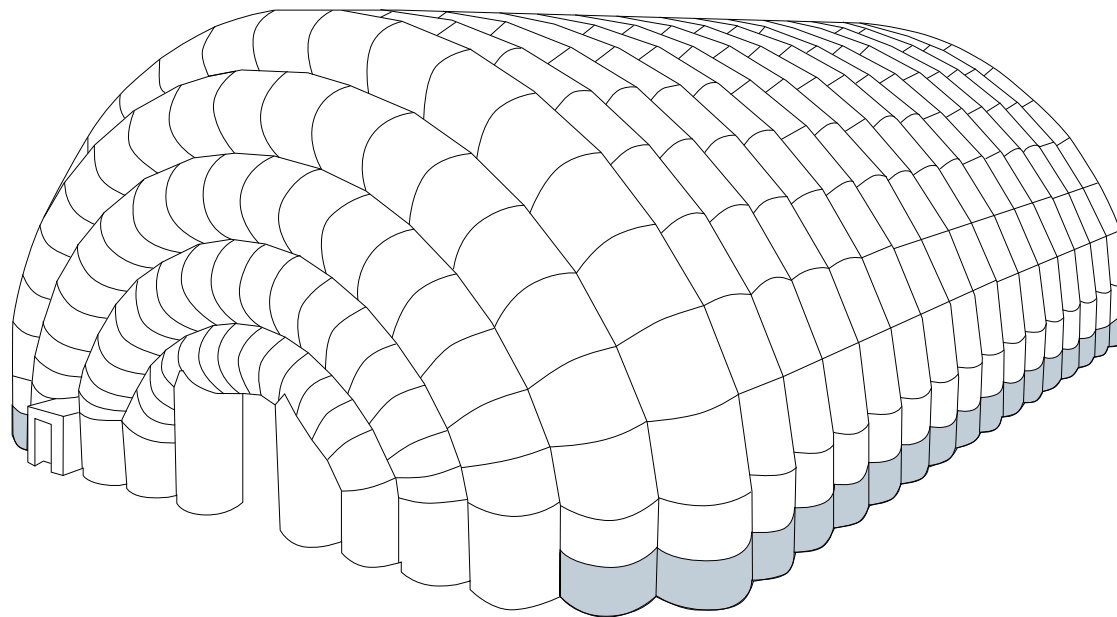
Мы предлагаем **комплексное решение** – быстровозводимый спортивно-реабилитационный центр.

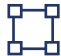







Он состоит из пневмоангара и модульных зданий, оснащен современным реабилитационным и физиотерапевтическим оборудованием.





## Общий вид конструкции



-  Полезная площадь  
1100 м<sup>2</sup>
-  Внутренняя длина  
50 м
-  Температура эксплуатации  
от -60 до +70 С
-  Размер в упакованном виде  
2x12x1,4м
-  Внутренняя ширина  
22 м
-  Внутренняя высота  
11 м
-  Ветроустойчивость  
45 м/с
-  Потребляемая мощность  
от 4 до 5 кВт

16



# Конструкция и требования к размещению



## Местоположение

подойдет любая ровная площадка:  
забетонированный участок,  
деревянный настил



## Площадь участка

от 300 м<sup>2</sup>



## Размещается на бетонной стяжке



## Подведение коммуникаций:

- водоснабжение и канализация
- электроснабжение

грузовые ворота

оболочка

торцевая стенка

грузовые ворота

алюминиевая дверь

пневмобаллон

алюминиевая дверь

торцевая стенка

07



# Концептуальное решение

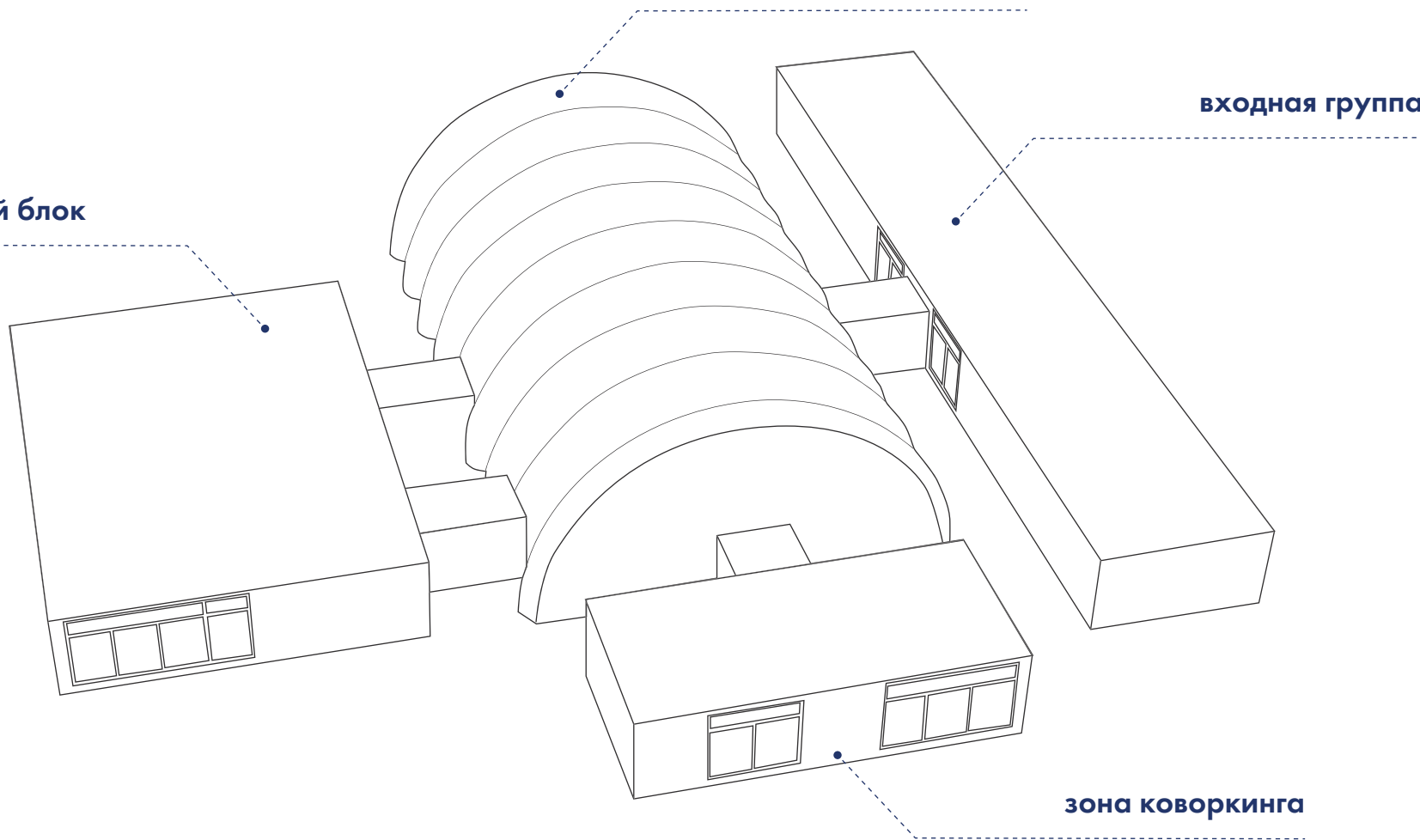
амбулаторный блок

пневмоангар

входная группа

зона коворкинга

18



## Концептуальное решение

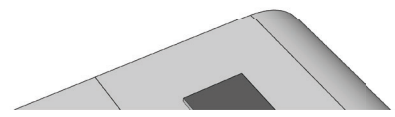
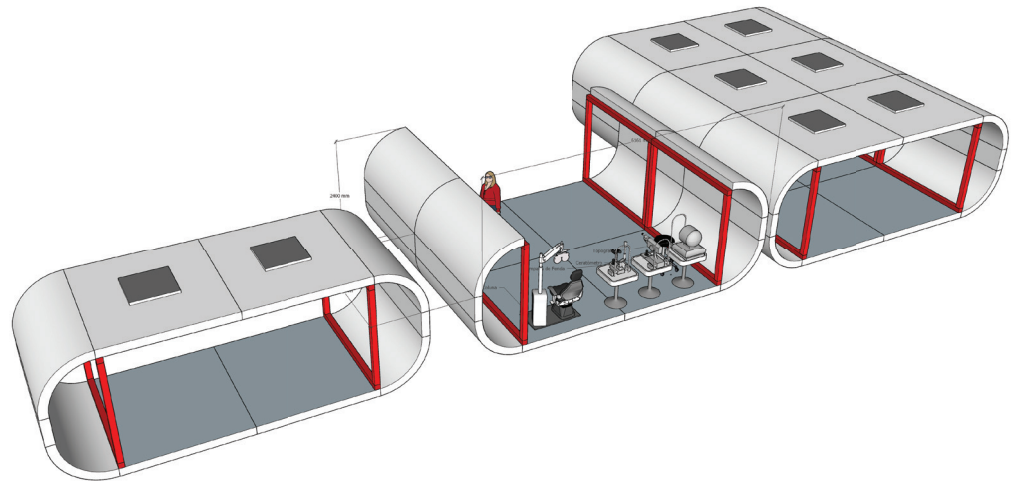
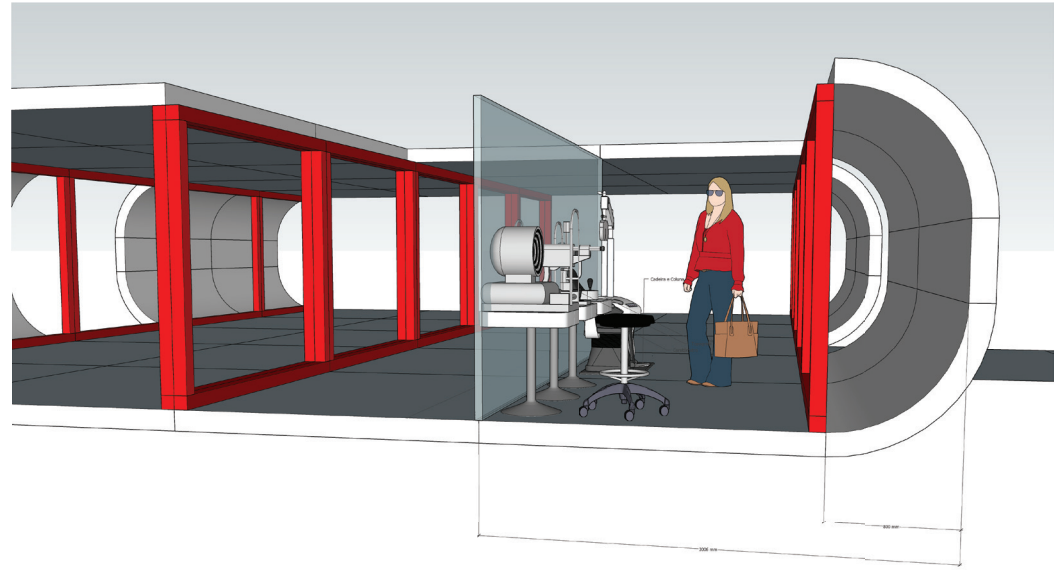
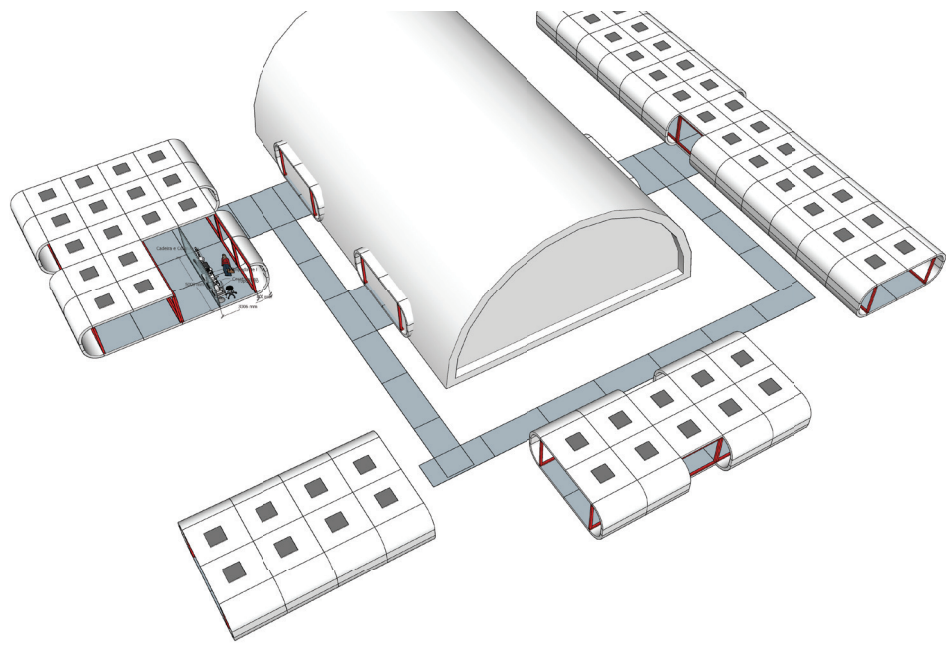


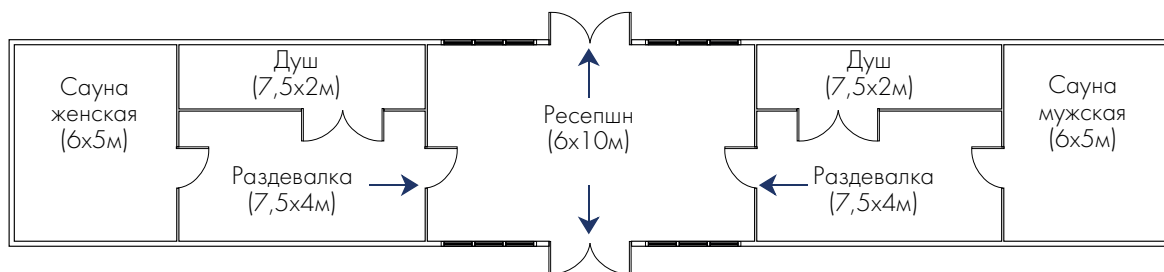
$S=2000\text{m}^2$   
 $S \text{ центра}=870\text{m}^2$



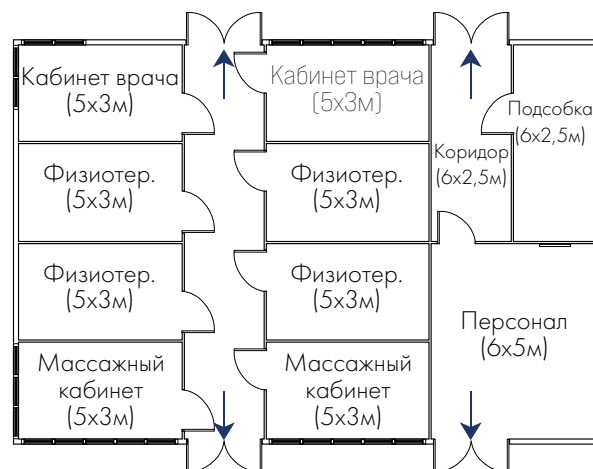
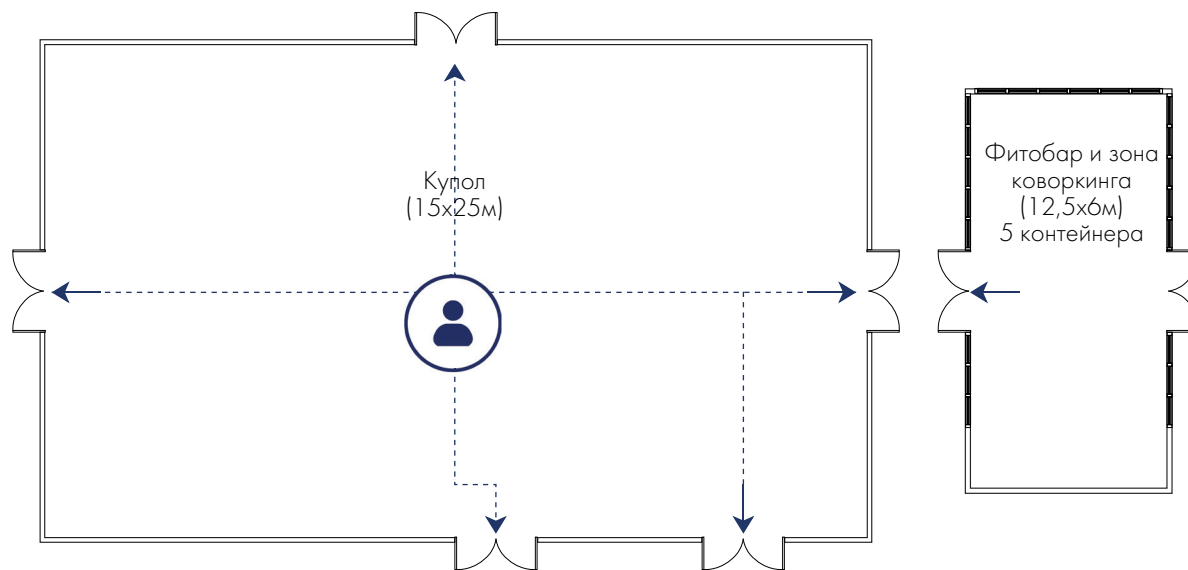
# 10

## Возможные варианты решений





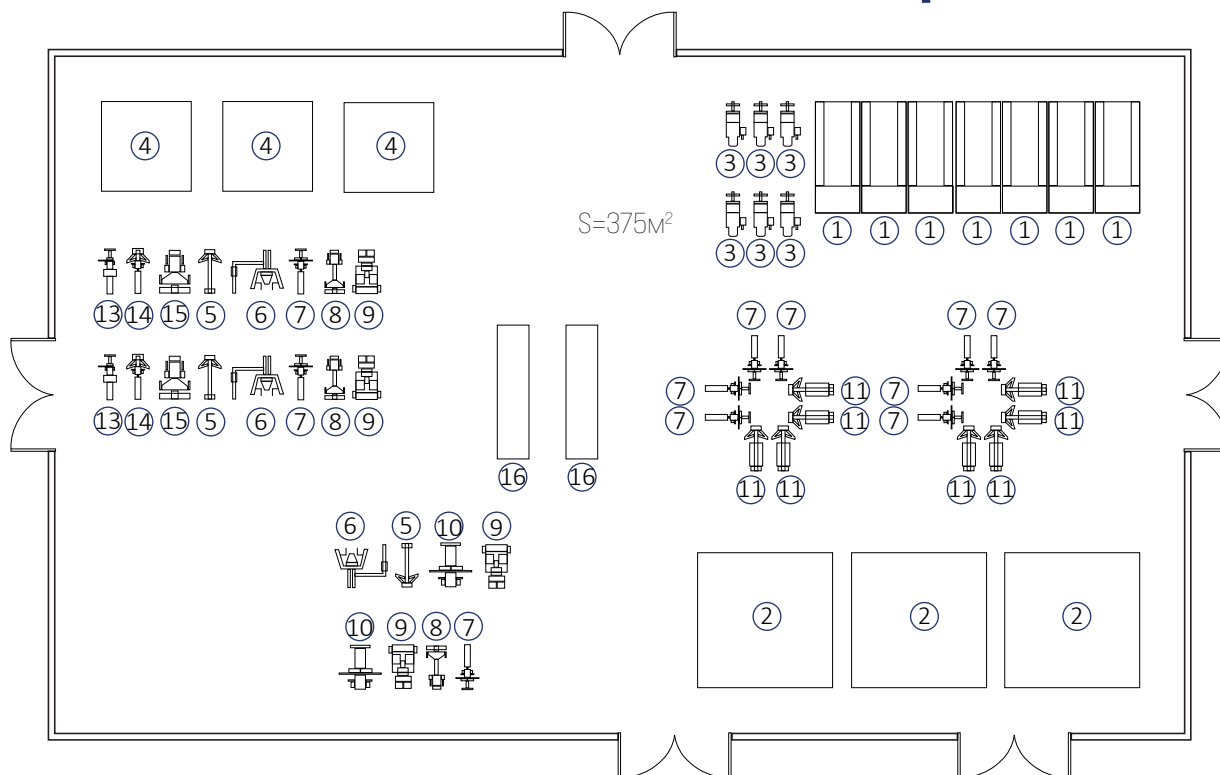
## Общий план



Габаритные размеры  
одного контейнера: 6x2,5 м



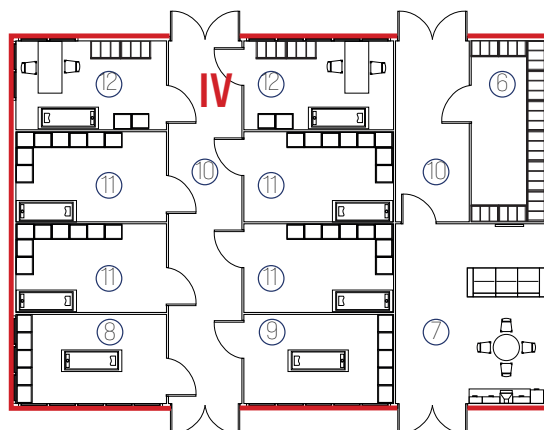
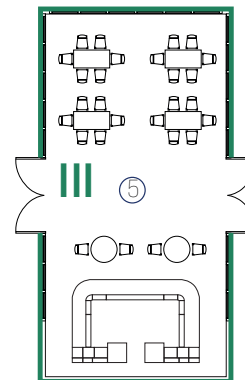
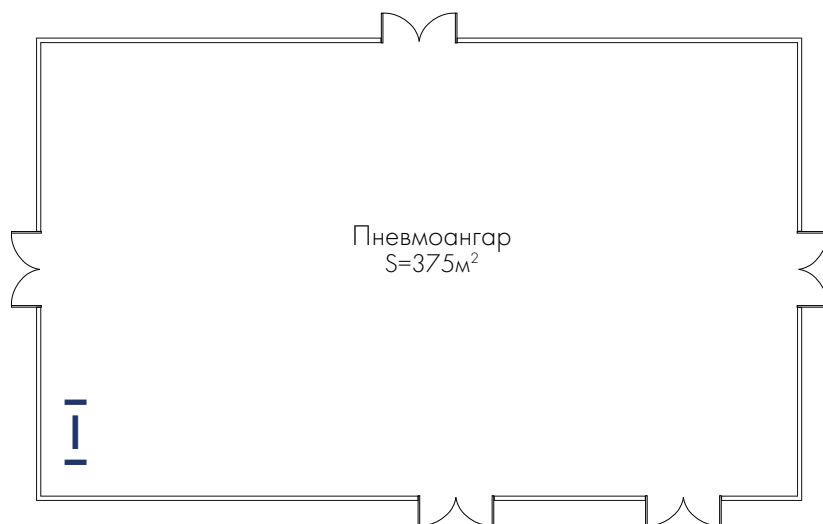
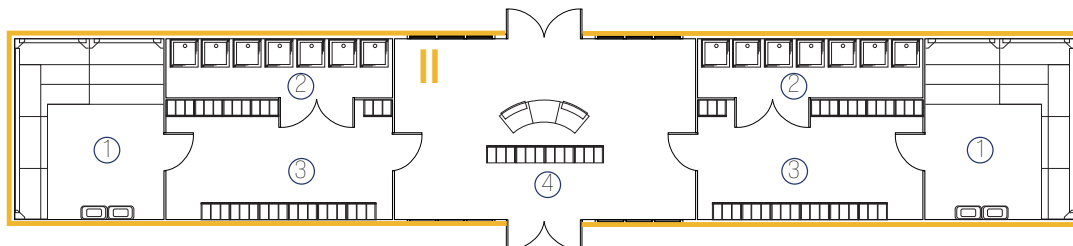
# Экспликация пневмоангара



- |  |  |  |   |  |  |  |  |
|--|--|--|---|--|--|--|--|
|  | 1) Беговая дорожка серии alexia                                |  | 5) Тренажер для горизонтального жима от груди/горизонтальная тяга |  | 9) Тренажер для сведения/разведения ног  |  | 13) Тренажер для разгибания спины                    |
|  | 2) Многофункциональный тренажерный комплекс                    |  | 6) Тренажер для сгибания/разгибания спины                         |  | 10) Тренажер для сгибания/разгибания ног |  | 14) Тренажер для поворотов туловища                  |
|  | 3) Блочный тренажер верхних/нижних конечностей с двойной тягой |  | 7) Тренажер для жима ногами                                       |  | 11) Тренажер для имитации гребли         |  | 15) Тренажер для раздельного сгибания/разгибания ног |
|  | 4) Стенд для установки вращательных тренажеров (малый)         |  | 8) Тренажер для сведения/разведения рук перед грудью              |  | 12) Тренажер для сгибания рук            |  | 16) Многофункциональный тренажерный комплекс         |



# Экспликация вспомогательных помещений



I модульное здание:  
0. Пневмоангар (спортивный зал)

II модульное здание:

- 1. Сауна
  - полки 1050x600мм
  - парилка 880x460мм
- 2. Душ
  - душевая кабина 900x900мм/1шт.
- 3. Раздевалка
  - ящики 500x900мм/1шт.

- 4. Зона ресепшн
  - ресепшн 3320x1231мм
  - стеллаж 500x900мм/1шт.

III модульное здание:

- 5. Фитобар и зона коворкинга
  - бар (в полной комплектции) 2245x4200мм
  - стол 1200x600мм/1шт.
  - стул 560x460мм/1шт.
  - круглый стол 900x900мм/1шт.

IV модульное здание:

- 6. Подсобка
  - стеллажи 500x900мм/1шт.
- 7. Помещение для персонала
  - кухня (в полной комплектции) 2500x680мм
  - круглый стол 900x900мм
  - стул 560x460мм/1шт.
  - диван 2750x1100мм
  - телевизор 970x64мм

- 8-9. Массажный кабинет
  - кушетка 2000x650мм
  - тумба 426x502мм/1шт.

10. Коридор

- 11. Физиотерапевтический кабинет
  - кушетка 2000x650мм
  - тумба 426x502мм/1шт.

- 12. Кабинет врача
  - стол 1200x600мм
  - стул 560x460мм
  - кушетка 2000x650мм
  - стеллажи 500x900мм/1шт.
  - тумба 426x502мм/1шт.

## Вспомогательные помещения из модульных зданий



Физиокабинет



Сауна



Фитоуголок, коктейли



Помещение  
врачебного приема



Душевые, санузлы,  
гигиена



Помещение  
персонала



Хранение инвентаря

## Преимущества модульных зданий



# 15



Полная готовность к эксплуатации



Индивидуальная планировка помещений



Стабильная стальная конструкция



Экономия за счет монтажа своими силами



Высококачественная тепловая изоляция



Легкая и быстрая сборка с применением стандартных инструментов





## Направления деятельности



### Лечебно-оздоровительные программы

- Межпозвоночные грыжи
- Боли в плече, руке, шейном отделе
- Острые боли в спине и суставах
- Артрозы и артриты крупных суставов (плечевые, локтевые, коленные, тазобедренные)
- Ревматоидный полиартрит
- Коленные суставы



### Восстановительные программы

- После переломов позвоночника
- После инфарктов миокарда, инсульта мозга

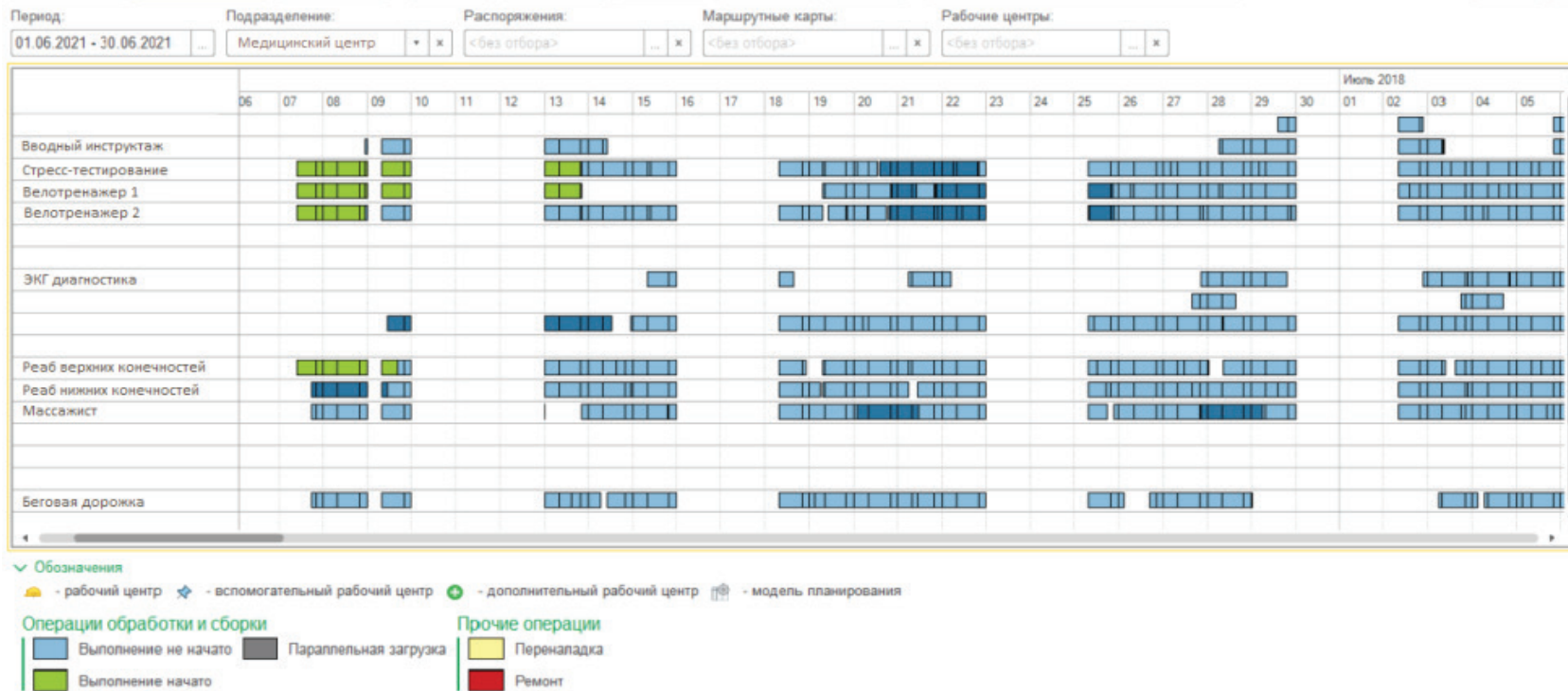


### Профилактические программы

- Профилактика вегето-сосудистой дистонии и синдрома хронической усталости
- Оздоровительные программы при сахарном диабете II типа, атеросклерозе, гипертонической болезни, ибс
- Коррекция мышечной недостаточности, избыточной массы тела



# Автоматизированное планирование



## Медицинская Информационная Система (МИС). Единый источник данных о всех пациентах.

Вся информация пациента в одной электронной медицинской карте для мгновенного доступа к данным в любой момент. Полный анамнез, история посещений, включая результаты лабораторных анализов и протоколы осмотров.

- результаты исследований, протоколы осмотров, история посещений
- счета и платежи, оказанные услуги, задачи по пациенту
- история коммуникации, заполненные анкеты
- аллергены, принимаемые медикаменты, индивидуальные ограничения и противопоказания

С помощью модуля планирования можно создавать сложные расписания в соответствии с индивидуальными программами реабилитации для большого числа пациентов, вносить изменения в расписание в режиме реального времени и минимизировать простой оборудования.

# 10

## Реабилитационные тренажеры



Тренажёры для восстановления функций конечностей

Тренажеры используются для лечения и реабилитации пациентов с травмами двигательного аппарата, мышечной дистрофией, неврологических расстройствах.

С их помощью возможно тренировать всю мышечную систему (рук, ног, шеи, спины, брюшного пресса), одновременно стимулируя дыхание и кровообращение.

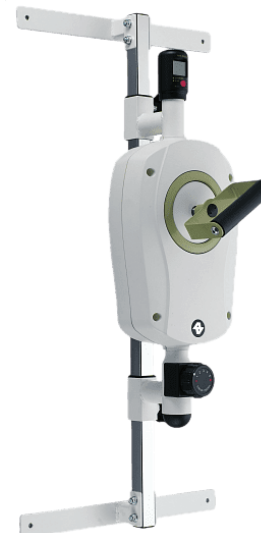


Гидравлические силовые тренажеры





# Тренажёры для восстановления функций конечностей



## Гидравлические силовые тренажеры



20

## Физиотерапевтическое оборудование

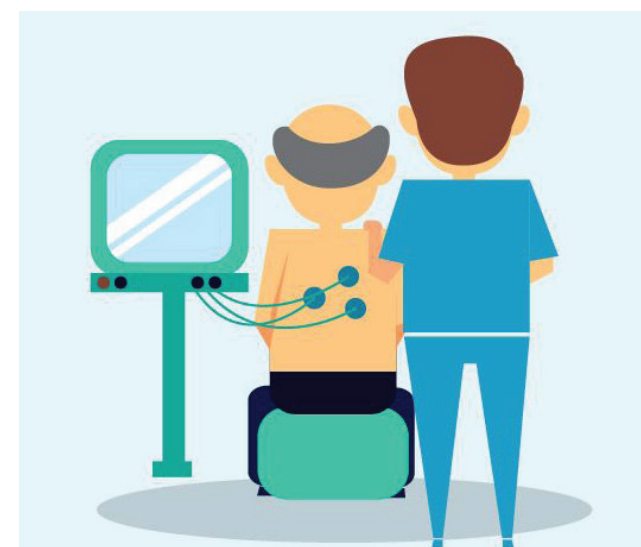



**Физиотерапевтические комбайны** сочетают в себе различные виды лечебных воздействий (электро-, уз-, магнито-, ударно-волновую- терапию и др.)


Преимущества оборудования:


- Простота и удобство эксплуатации
- Многофункциональность
- Программируемые лечебные методики


Данные устройства способны благотворно влиять на параметры двигательной системы с лечебной и профилактической целью.



 Уменьшение отечности и болевого синдрома

 Устранение воспалительных процессов

 Улучшение обменных процессов, подвижности суставов

 Ускорение реабилитации мышц



# Физиотерапевтическое оборудование

22



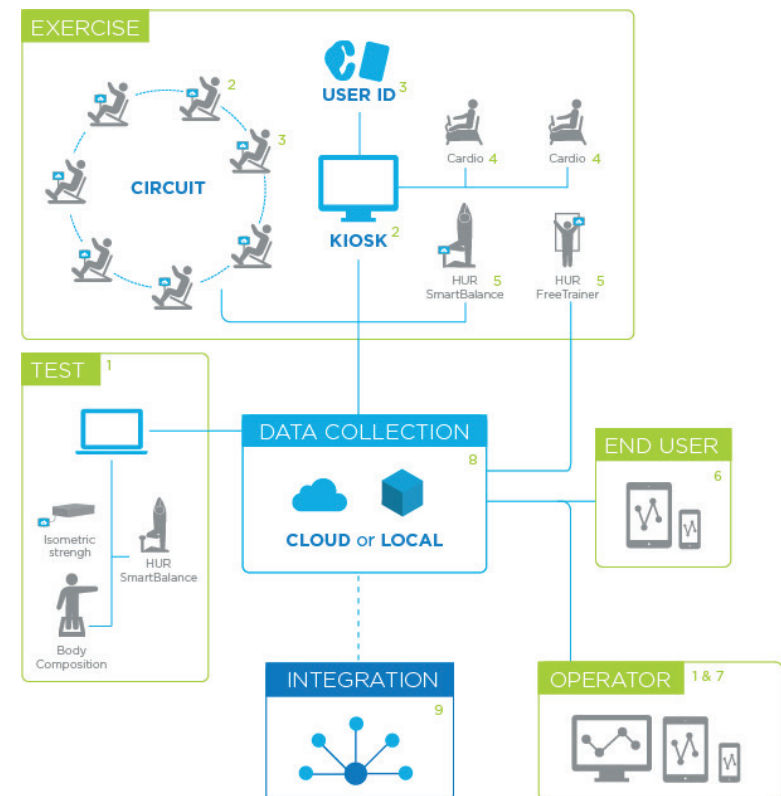
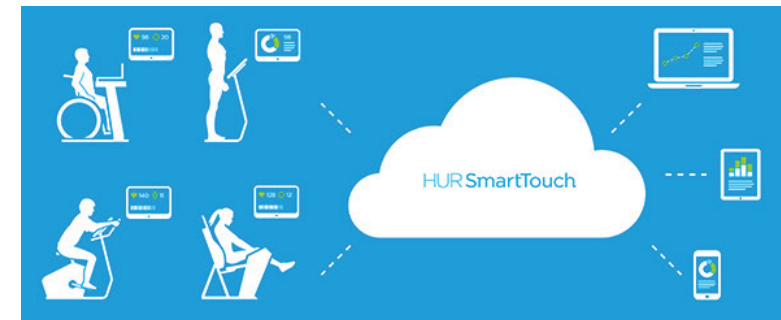
# Облачная система управления пациентами

**SMARTTOUCH** – экосистема тренажеров для физических упражнений и реабилитации, основанная на принципах доказательной медицины.

Идеальная комбинация пневматического силового оборудования и программного обеспечения позволит улучшить процесс тренировок, повысить эффективность работы оздоровительного центра, экономить ресурсы персонала, а также упростит работу инструкторам. Со SMARTTOUCH вы сможете обучать и отслеживать прогресс ваших клиентов.

## КЛЮЧЕВЫЕ ОСОБЕННОСТИ

- Эффективное пневматическое оборудование
- Современное программное обеспечение для работы клиник и центров
- Возможность поддержания работы нескольких клиник или центров реабилитации
- Личный кабинет (профиль) клиента визуализирует прогресс, программу тренировок
- Автоматизированная отчетность о прогрессе клиента, состоянии клиники/центра, использовании оборудования и т. д.



23

## Экосистема SMART

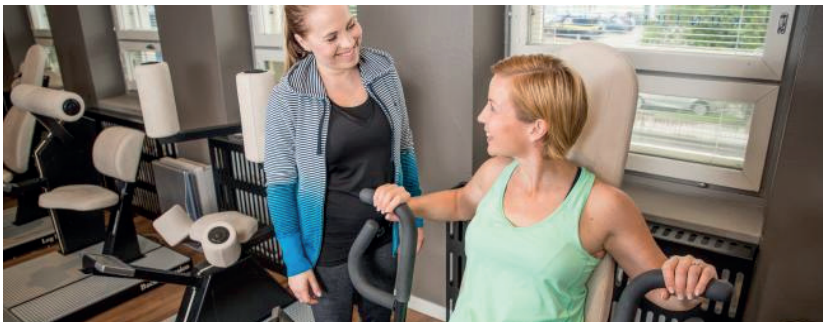
### SMART для оператора



АВТОМАТИЧЕСКАЯ ОТЧЕТНОСТЬ О РАБОТЕ ВАШЕГО КЛИЕНТА, РАБОТЕ ВАШЕЙ КЛИНИКИ / ЦЕНТРА И ИСПОЛЬЗОВАНИИ ОБОРУДОВАНИЯ

Оператору учреждения система предоставит показатели для отслеживания выполнения упражнений и автоматически предоставит документацию о прогрессе клиентов.

### SMART для инструктора



УСКОРЬТЕ ПРИВЛЕЧЕНИЕ НОВЫХ ЧЛЕНОВ И ИЗБАВЬТЕСЬ ОТ БУМАЖНЫХ И РУТИННЫХ ЗАДАЧ

Для инструктора система ускорит введение новых клиентов и упростит отслеживание существующих клиентов. Нагрузки для клиентов могут автоматически увеличиваться по мере прохождения программы, и система предоставит документацию, необходимую для отслеживания прогресса.

### SMART для клиента



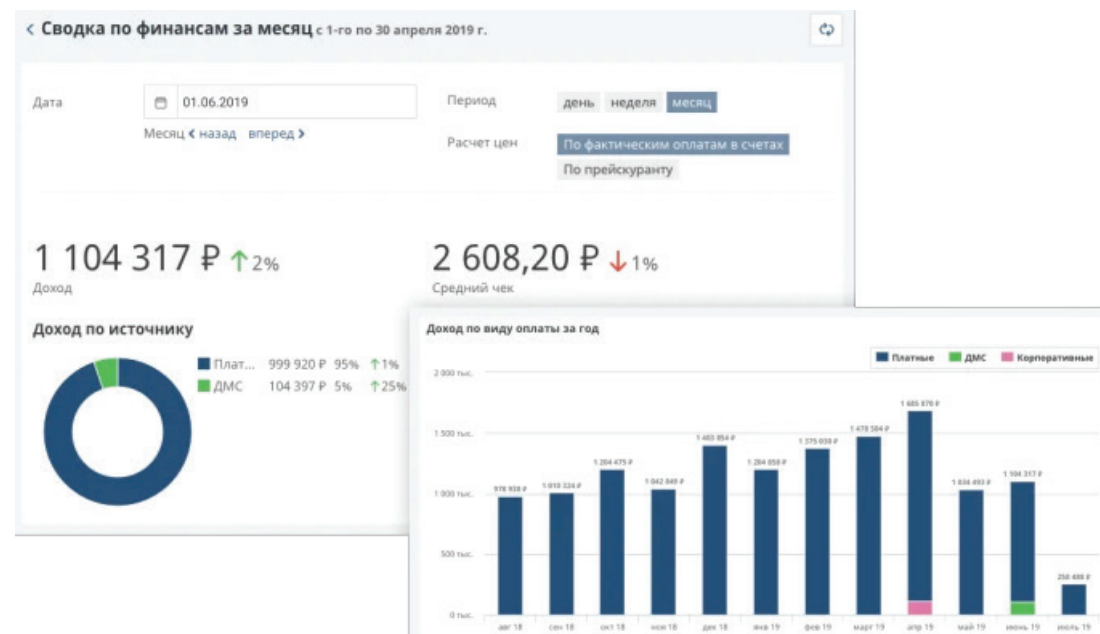
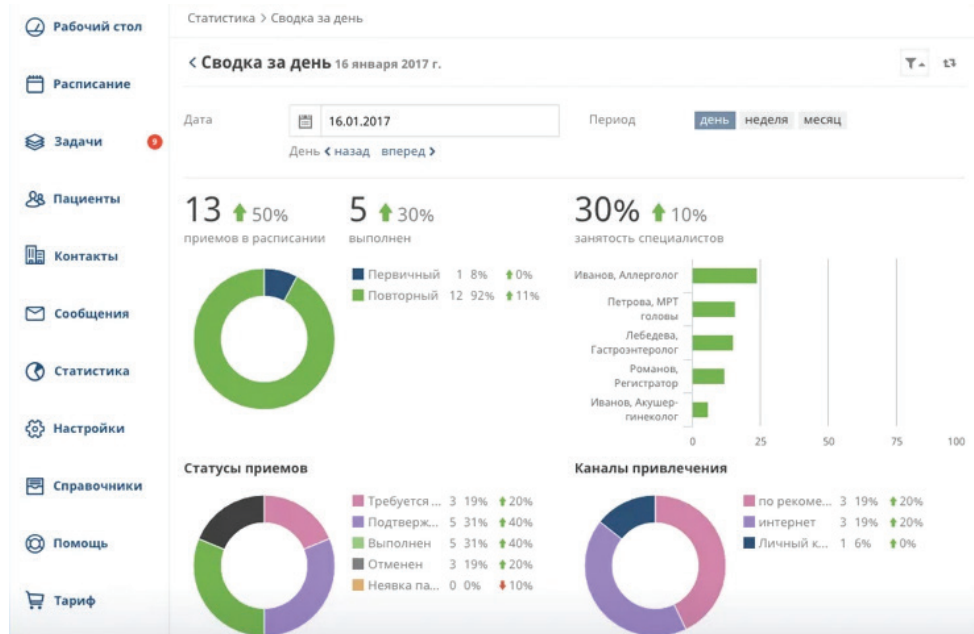
НЕЗАВИСИМОЕ ОБУЧЕНИЕ

Ваши клиенты получают возможность заниматься спортом самостоятельно. На сенсорном экране отображаются инструкции, цели и отзывы о ходе выполнения. Это дает немедленное ощущение достижения и поддерживает мотивацию людей.





# Аналитика и отчеты деятельности центра



МИС позволяет собирать, анализировать и визуализировать данные работы медицинского центра.

Можно контролировать управленческий учет, маркетинговые активности, и непосредственный прогресс лечения пациентов.

25

## Форматы центров



### Малые и средние города

<b>Численность населения</b>	<b>до 900 тыс.</b>
<b>Объем инвестиций</b>	<b>от 585 000 долл.</b>
<b>Окупаемость</b>	<b>от 65 мес.</b>

<b>Площадь</b>	<b>от 500 м<sup>2</sup></b>
<b>Основной зал</b>	<b>+</b>
<b>Гимнастический зал</b>	<b>-</b>
<b>Кардиозона</b>	<b>+</b>
<b>Сауна</b>	<b>+</b>
<b>Кабинет врача</b>	<b>+</b>
<b>Массажный кабинет</b>	<b>+</b>



### Крупные города

<b>Численность населения</b>	<b>от 1 млн.</b>
<b>Объем инвестиций</b>	<b>от 945 000 долл.</b>
<b>Окупаемость</b>	<b>от 63 мес.</b>

<b>Площадь</b>	<b>от 750 м<sup>2</sup></b>
<b>Основной зал</b>	<b>+</b>
<b>Гимнастический зал</b>	<b>+</b>
<b>Кардиозона</b>	<b>+</b>
<b>Сауна</b>	<b>+</b>
<b>Кабинет врача</b>	<b>+</b>
<b>Массажный кабинет</b>	<b>+</b>



**[info@travacenter.ru](mailto:info@travacenter.ru)**

**[www.travacenter.ru](http://www.travacenter.ru)**

**+7 495 956-05-57 (доб. 205)**

**+7 903 611-57-70**