

ВАМ ВЫДАН НАБОР, КОТОРЫЙ ВКЛЮЧАЕТ В СЕБЯ:



КАК ДЕЛАТЬ УРОФЛОУМЕТРИЮ

1

Поместите урофлоуметр в zip-пакет.
Закройте zip-пакет.



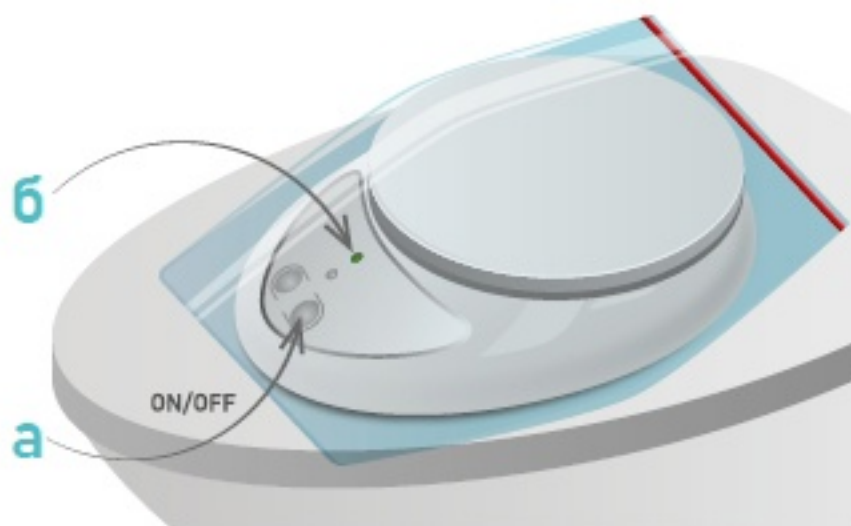
2

Установите урофлоуметр на опущенную крышку унитаза



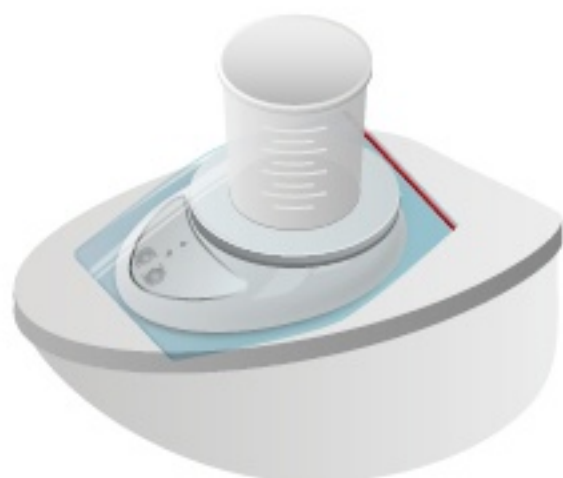
3

Нажмите кнопку ON/OFF (a).
Загорится зеленый индикатор (б).



4

Поставьте на урофлоуметр емкость для мочи.



5

Нажмите повторно кнопку START (а)

Загорится красный индикатор (б).

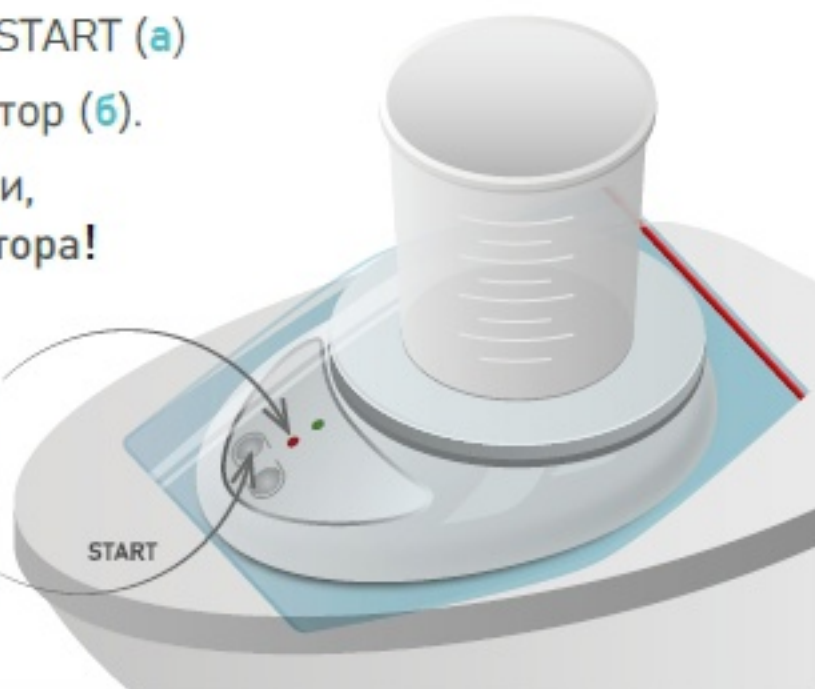
Урофлоуметр готов к записи,
должны гореть оба индикатора!

**ВАЖНО! В это время
нельзя прикасаться
к емкости с мочой,
двигать сам урофлоуметр,
а также исключить
соприкосновение
с одеждой.**

б

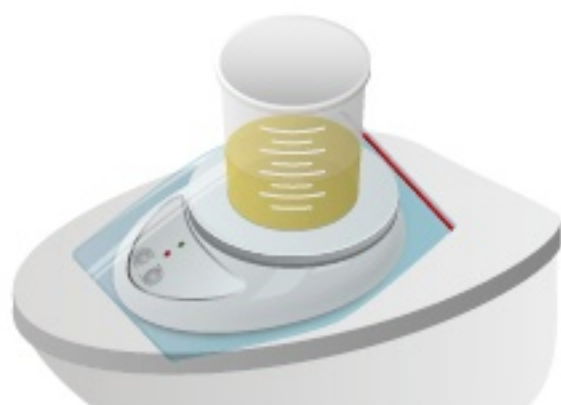
а

START



6

Выполните мочеиспускание
в емкость, стоящую на
урофлоуметре.



7

Когда мочеиспускание
полностью завершится,
нажмите повторно кнопку
START(а).

Красный индикатор погаснет,
запись окончена,
можно прикасаться
к емкости (б).

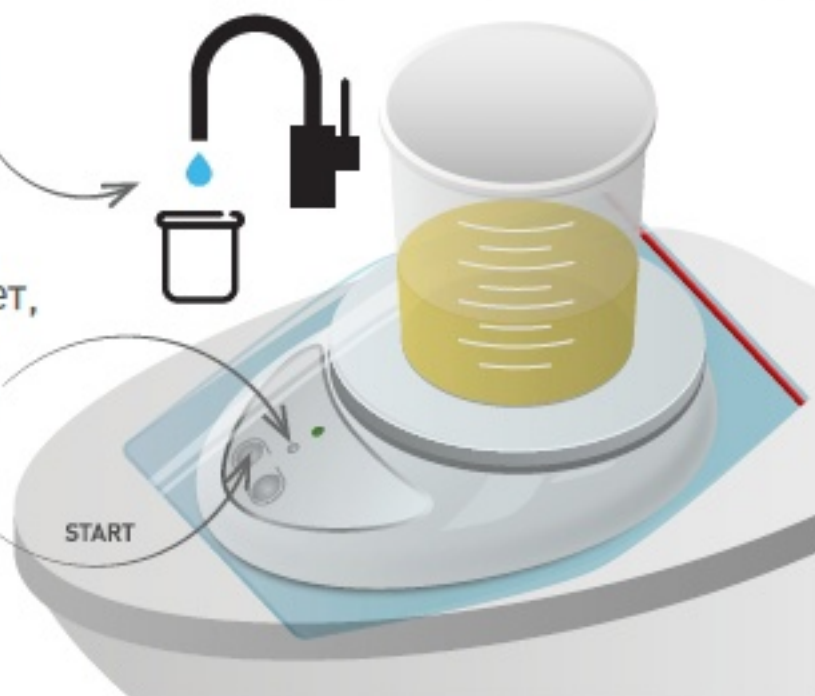
Снимите ёмкость,
вылейте мочу
и помойте емкость (в).

в

б

а

START



8

Выключите урофлоуметр,
нажав на кнопку ON/OFF(а).

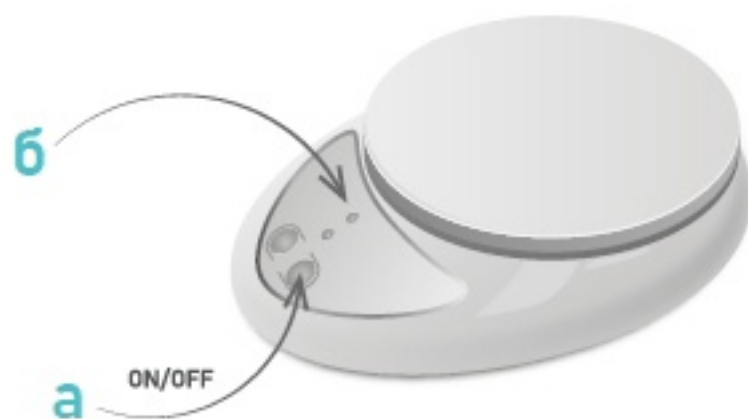
Зеленый индикатор
погаснет (б).

Уберите урофлоуметр до
следующего измерения.

б

а

ON/OFF



УРОФЛОУМЕТРИЯ ONLINE

В ряде случаев врач может принять решение, что вы сами будете через свой смартфон выгружать и передавать данные урофлоуметрии врачу



Как подключить прибор к приложению

1



Установите приложение Nethealth, пройдите короткую регистрацию.



2



Включите урофлоуметр и Bluetooth на телефоне.

Войдите в раздел «Урофлоуметр» в приложении для поиска устройства.

3



Все готово для получения данных с прибора и отправки результатов врачу.

Как отправить результаты врачу

1



После синхронизации все анализы можно посмотреть, нажав кнопку «Мои анализы».

2



После загрузки данных вы сможете увидеть их в ленте анализов в приложении или на сайте Nethealth.ru.