

# ЛАБОРАТОРИЯ

КАТАЛОГ ОБОРУДОВАНИЯ

**Stormoff®**





### **Уважаемые коллеги, партнеры и друзья.**

Компания Stormoff работает на медицинском рынке России с 1992 года и в настоящее время входит в число крупнейших торгово-производственных компаний медицинского оборудования для учреждений здравоохранения.

В условиях сложной макроэкономической ситуации Stormoff по-прежнему обеспечивает деятельность медицинских центров и научно-исследовательских лабораторий. Благодаря своему 30-летнему опыту работы и длительным партнерским отношениям с ведущими мировыми производителями наша компания продолжает расширять ассортимент поставляемой продукции.

Лабораторная составляющая работы компании Stormoff направлена на оснащение клиничко-диагностических и научно-исследовательских лабораторий, центров ВРТ, патологоанатомических отделений и бюро судмедэкспертизы.

В условиях санкционных ограничений мы остаемся стабильным поставщиком лабораторных микроскопов, центрифуг, термостатов, холодильников, морозильников, анализаторов КЛД и многого другого.

Основной принцип работы компании Stormoff – это построение и поддержание долгосрочных отношений с клиентами, пожелания которых для компании важнее, чем увеличение объема продаж.

**Команда Stormoff**

**Stormoff®**

(495) 780-0795

/

[www.stormoff.ru](http://www.stormoff.ru)

/

[lab@stormoff.ru](mailto:lab@stormoff.ru)

## Общелабораторное оборудование

Автоклавы.....	4
Водяные бани.....	5
Дистилляторы.....	6
Дозаторы.....	6
Инкубаторы СО <sub>2</sub> .....	7
Климатические камеры.....	7
Микроскопы.....	8
Моечные машины.....	11
Печи вакуумные.....	11
ПЦР-оборудование.....	12
Роторные испарители.....	14
Спектрофотометры.....	14
Сухожаровые и универсальные термощкафы.....	15
Термостаты.....	16
Ультразвуковые мойки.....	17
Холодильники и морозильники.....	18
Центрифуги.....	20
Шейкеры.....	22

## Оборудование для КЛД

Биохимические анализаторы.....	24
Гематологические анализаторы.....	26
Коагулометры.....	28
ИФА/ИХЛА анализаторы.....	30
КЩС анализаторы.....	32
Мочи анализаторы.....	33
СОЭ анализаторы.....	34
Экспресс-анализаторы портативные.....	34
Стандарт оснащения КДЛ (с ценами).....	36

## Оборудование для микробиологической лаборатории

Бактериологические анализаторы. . . . .	38
Микроскопы . . . . .	39

## Оборудование для службы крови

Аджитаторы и инкубаторы для тромбоцитов. . . . .	40
Дозаторы. . . . .	40
Размораживатели плазмы. . . . .	41
Термостаты. . . . .	41
Холодильники и морозильники для компонентов крови. . . . .	42
Центрифуги для крови. . . . .	44
Стандарт оснащения отделения трансфузиологии (с ценами). . . . .	45

## Оборудование для гистологии и патологической анатомии

Водяные бани. . . . .	46
Декальцификаторы. . . . .	46
Заливка образцов. . . . .	47
Микроскопы. . . . .	47
Микротомы. . . . .	48
Окраска препаратов. . . . .	49
Проводка образцов. . . . .	49
Расходные материалы. . . . .	50

## Оборудование для биотехнологии и ВРТ

Анализаторы спермы. . . . .	52
Гибридайзеры FISH. . . . .	53
Криооборудование. . . . .	53
Микроскопы. . . . .	55

Список производителей. . . . .	56
--------------------------------	----

## Настольные стерилизаторы Hanshin, Ю. Корея



АВТОКЛАВЫ

Настольные стерилизаторы Hanshin идеально подходят для быстрой стерилизации медицинских инструментов.

- Диапазон температур от 121 до 135 °С
- Объемы: 7, 21, 41, 60 л
- Стерилизация насыщенным паром с давлением 2.1 бар
- Вакуумная сушка и функция предварительного вакуума

## Напольные стерилизаторы Hanshin, Ю. Корея



АВТОКЛАВЫ

Стерилизаторы больших объемов Hanshin завоевали ведущие позиции в мире благодаря безупречному качеству и современным технологиям.

- Диапазон температур от 121 до 135 °С
- Влажность инструмента после сушки менее 2%
- Типы: проходные/непроходные
- Объемы: 85, 200, 250, 350, 700, 1000, 1500, 2000 л
- Стерилизация жидкостей

## Водяная баня DLAB, Китай



### ВОДЯНЫЕ БАНИ

Баня DLAB широко используется в биологических и химических лабораториях для инкубации клеточных культур, нагревания реагентов и любых химических веществ.

- Диапазон температур от комнатной +5 до 80 °С
- Объем: 20 л
- Цифровой интерфейс для установки желаемой температуры нагрева

- Точный контроль температуры

## Водяные бани Mettmert, Германия



### ВОДЯНЫЕ БАНИ

Бани Metmert – прекрасное решение для выполнения повседневных задач термостатирования в лаборатории.

- Диапазон температур от 10 до 100 °С
- Объемы: 7, 10, 17, 23, 37, 51 л
- Возможности дооснащения:  
охлаждающий модуль, плоская и двускатная крышки,  
шейкерный модуль, циркуляционный насос

- Дисплей с персонализированными настройками

## Дистилляторы Sanshen, Китай



### ДИСТИЛЛЯТОРЫ

Дистилляторы Sanshen идеально подойдут для производства дистиллированной воды в лабораториях.

- Дистилляторы изготовлены из высококачественной нержавеющей стали
- Производительность 5, 10, 20 л/ч
- Класс воды после очистки – III, удельная электропроводность не более 5 мкСм/см
- Автоматический контроль уровня воды

## Дозаторы DLAB, Китай



### ДОЗАТОРЫ

Пипеточные дозаторы DLAB – современные инструменты дозирования жидкости, обеспечивающие эффективное использование времени и ресурсов.

- Дозаторы электронные/механические, одноканальные/многоканальные
- Простота калибровки и обслуживания
- Легко читаемый дисплей
- Совместимость со всеми стандартными наконечниками
- Высокая точность дозирования

## Инкубаторы CO<sub>2</sub> Mettmert, Германия



### ИНКУБАТОРЫ CO<sub>2</sub>

Инкубаторы CO<sub>2</sub> Memmert отличают превосходные эксплуатационные характеристики, микропроцессорный контроль и наличие системы самодиагностики.

- Объемы: 56, 107, 156, 241 л
  - Диапазон температур от 18 до 50 °С, точность 0.1 °С
  - Концентрация CO<sub>2</sub> от 0 до 20%
  - Концентрация O<sub>2</sub> от 1 до 20%
  - Влажность от 40 до 97%
- Стерилизация при 180 °С в течение 60 минут

## Климатические камеры Mettmert, Германия



### КЛИМАТИЧЕСКИЕ КАМЕРЫ

Камеры Memmert – отличный выбор для проведения испытаний на стабильность и установления сроков годности в промышленности.

- 29 различных моделей объемом от 56 до 2140 л
  - Модуль освещения для смены режимов день/ночь
  - Диапазон регулирования температур от -42 до 190 °С
  - Влажность от 10 до 98% отн. вл.
- Идеальное моделирование реальных условий



## Прямые микроскопы Optika, Италия



МИКРОСКОПЫ

Прямые микроскопы Optika – современный и доступный инструмент для эффективных наблюдений в клинических и научных лабораториях.

- Микроскопы для обучения / рутинной работы / научных исследований
- Полная коррекция сферических и хроматических aberrаций
- Все известные методы исследований
- Объективы из высококачественного стекла

## Инвертированные микроскопы Optika, Италия



МИКРОСКОПЫ

Инвертированные микроскопы Optika – оптимальный вариант для работы с живыми клетками.

- Инновационная светодиодная флуоресценция
- Полностью настраиваемый поворотный конденсор
- Рельефный контраст Хоффмана и подогреваемый предметный столик
- Поле зрения 24 мм
- Эргономика экспертного уровня

## Стереомикроскопы Optika, Италия



### МИКРОСКОПЫ

Стереомикроскопы Optika идеально подходят для образовательных и исследовательских целей.

- Надежный Click-Stop механизм
- Вращаемый кольцевой осветитель
- Гибкие источники света
- Большое рабочее расстояние до 110 мм
- Большой коэффициент трансфокации 10:1

## Системы документирования Optika, Италия



### МИКРОСКОПЫ

Цифровые камеры и программное обеспечение Optika – доступное и современное решение для получения потрясающих изображений.

- Разрешение до 20 МР (5440×3648)
- Частота до 65 кадров/сек (при 1920×1080)
- Высокоскоростная передача данных через USB 3.0
- Автофокусировка при смене объектива
- Монохромные камеры с охлаждением
- Дружественный русифицированный интерфейс

## Исследовательские микроскопы Nikon, Япония



МИКРОСКОПЫ

Микроскопы Nikon являются надежной основой биологических исследований, предлагая гибкость системы при выборе конфигурации.

- Превосходные оптические характеристики
- Высокоточная моторизированная фокусировка
- Смена методов исследования одним нажатием кнопки
- Яркие и четкие изображения на любой длине волны
- Эргономичный дизайн

## Системы высокого разрешения Nikon, Япония



МИКРОСКОПЫ

Микроскопы высокого разрешения Nikon – новая ступень в эволюции биологических микроскопов.

- Конфокальная микроскопия
- Спектральная конфокальная микроскопия
- Мультифотонная конфокальная микроскопия
- Микроскопия сверхвысокого разрешения
- Высокоскоростная визуализация на уровне молекул

## Автоматы для мойки и дезинфекции Miele, Германия



### МОЕЧНЫЕ МАШИНЫ

Компания Miele – мировой лидер в производстве профессионального оборудования для мойки и дезинфекции инструментов, посуды.

- Объем моечных машин от 137 до 351 л
  - Совершенство в обработке медицинского инструмента
  - Тщательная обработка полых инструментов
  - Высокая эффективность и экономичность
- Срок службы 20 лет

## Печи вакуумные Memmert, Германия



### ПЕЧИ ВАКУУМНЫЕ

Шафы Memmert обеспечивают щадящее высушивание чувствительных к температуре материалов в вакууме.

- Объемы: 29, 49, 101 л
  - Температура от 5 до 200 °C
  - Диапазон регулировок давления от 5 до 1100 мбар
  - Сменные нагреваемые термолки с независимым управлением
- Наличие нижнего шкафа для насоса

## Стандартный амплификатор DLAB, Китай



ПЦР-ОБОРУДОВАНИЕ

Стандартный амплификатор DLAB TC1000-S отлично подойдёт для решения рутинных задач вашей лаборатории: секвенирования, клонирования, экспрессии генов и многого другого.

- Вспомогательный нагревательный механизм уменьшает «краевой эффект»
- Температура от 4 до 105 °C
- Вместимость ПЦР 96x0.2 мл, планшет ПЦР 8x12 или 96-луночный планшет

• Максимальная скорость нагрева/охлаждения 5 °C/c

## Градиентный амплификатор DLAB, Китай



ПЦР-ОБОРУДОВАНИЕ

Градиентный амплификатор DLAB TC1000-G в отличие от стандартного амплификатора имеет термоблок с температурным градиентом для подбора температуры отжига.

- Вспомогательный нагревательный механизм уменьшает «краевой эффект»
- Температура от 4 до 105 °C
- Вместимость ПЦР 96x0.2 мл, планшет ПЦР 8x12 или 96-луночный планшет
- Максимальная скорость нагрева/охлаждения 5 °C/c

• Пределы температурного градиента от 30 до 99 °C

## Real-time амплификатор DLAB, Китай



ПЦР-ОБОРУДОВАНИЕ

Амплификатор Accurate 96 предназначен для проведения качественных и количественных исследований ДНК методом ПЦР в реальном времени.

- 6 каналов детекции флуоресценции для проведения мультиплексной ПЦР
- Отсутствие перекрестных помех
- Инновационный метод сканирования и технология разделения сигналов с временным разрешением
- Пределы температурного градиента от 30 до 99 °С

• Уникальная технология компенсации температуры края

## Гель-документирующая система DLAB, Китай



ПЦР-ОБОРУДОВАНИЕ

Гель-документирующая система GelSMART простой в использовании прибор для регистрации результатов ДНК и белковых электрофорезов.

- Регулируемый источник света высокой интенсивности
- Компактное поле 10x10 см
- Простое проведение эксперимента и быстрое получение результатов

• Совместим с большинством популярных красителей

## Роторные испарители DLAB, Китай



### РОТОРНЫЕ ИСПАРИТЕЛИ

Роторные испарители DLAB с жидкокристаллическим дисплеем являются незаменимыми инструментами в лабораториях для эффективного и бережного удаления растворителей из образцов путем выпаривания.

- Диапазон температур от  $T_k$  до 180 °С
- Переключающий клапан для непрерывного сбора
- Автоматический подъемник: ход 180 мм
- Диапазон оборотов от 10 до 150 об/мин
- Испаряющая способность 1.56 и 4.00 л/ч

## Спектрофотометры DLAB, Китай



### СПЕКТРОФОТОМЕТРЫ

Спектрофотометры DLAB – незаменимый инструмент для исследований в биохимии, иммунохимии, бактериологии, анализа качества еды и воды.

- Удобное управление и информативный ЖК-дисплей
- Диапазон длин волн 190~1100 нм (УФ и видимый свет)
- Спектральная щель до 2.0 нм
- Большой отсек для кювет с объемом от 5 до 100 мм
- Управление через ПК с профильным ПО

## Сухожаровые шкафы Mettmert, Германия



СУХОЖАРОВЫЕ  
И УНИВЕРСАЛЬНЫЕ  
ТЕРМОШКАФЫ

Сухожаровые шкафы Memmert гарантируют надежную стерилизацию горячим воздухом различных емкостей и медицинских инструментов.

- Объемы: 32, 53, 74, 108, 161, 256, 449, 749 л
- Диапазон температур от 20 до 250 °C
- Контроль заданной температуры с точностью  $\pm 0.5$  °C
- **Равномерное распределение нагревательных элементов**

## Универсальные термошкафы Mettmert, Германия



СУХОЖАРОВЫЕ  
И УНИВЕРСАЛЬНЫЕ  
ТЕРМОШКАФЫ

Универсальные сушильные шкафы Memmert – лучшие среди сушильных шкафов. Они идеальны при температурах выше +50 °C.

- Объемы: 32, 53, 74, 108, 161, 256, 449, 749, 1060 л
- Диапазон температур от 20 до 300 °C
- Многоуровневая система защиты от перегрева
- Начало цикла по достижении заданной температуры
- Контроль скорости вращения вентилятора
- **Система протоколирования с памятью на 10 лет**



## Термостаты суховоздушные Memmert, Германия



ТЕРМОСТАТЫ

Термостаты Memmert идеальны для инкубирования биологических образцов, а также для нагрева промывочных и инфузионных растворов

- Объемы: 32, 53, 74, 108, 161, 256, 449, 749 л
- Диапазон температур от комнатной + 5 до 80 °С
- Точное поддержание необходимой температуры
- Минимальная циркуляция воздуха в камере
- Стерилизация камеры и полок при 160 °С

## Термостаты суховоздушные с охлаждением Memmert, Германия



ТЕРМОСТАТЫ

Термостаты Memmert имеют большие рабочие объемы и характеризуются быстрым и точным переходом от нагревания к охлаждению.

- Объемы: 32, 53, 108, 256, 384, 449, 749, 1060 л
- Диапазон температур от -12 до 60 °С
- Малошумная работа и отсутствие вибраций
- Отсутствие конденсата в рабочей камере
- Энергоэффективная система

## Термошейкеры твердотельные DLAB, Китай



### ТЕРМОСТАТЫ

Термошейкеры DLAB обеспечивают точное и эффективное нагревание и перемешивание биологических образцов.

- Скорость перемешивания до 1500 об/мин
- Большой выбор адаптеров для микропробирок, ИФА планшетов и пробирок до 50 мл
- Диаметр орбиты вращения 3 мм
- Крепление адаптеров на магнитной основе

## Ультразвуковые мойки Sonoswiss, Швейцария



### УЛЬТРАЗВУКОВЫЕ МОЙКИ

Ультразвуковые мойки Sonoswiss – наиболее современный метод предварительной очистки инструментов и посуды в медицинских учреждениях.

- Объемы от 0.8 до 90 л
- Диапазон температур от 30 до 80 °C
- Режимы Sweep, Boost и дегазации
- Автоотключение после 8 часов бездействия
- Функция сохранения персональных настроек
- Швейцарские точность и надежность

## Холодильники Fiocchetti, Италия



ХОЛОДИЛЬНИКИ  
И МОРОЗИЛЬНИКИ

Холодильники Fiocchetti создают надежные условия хранения медикаментов, биологических проб и материалов для лабораторий, больниц и банков крови.

- Диапазон температур от 2 до 15 °C
- Более 30 моделей объемом от 96 до 1355 л
- Стильный дизайн
- Высокая степень однородности температуры в камере
- Дверь с тройным стеклопакетом

## Холодильники Helmer, США



ХОЛОДИЛЬНИКИ  
И МОРОЗИЛЬНИКИ

Холодильники Helmer для хранения вакцин и медикаментов отличаются стабильностью температуры, усиленным программным контролем и удобством в использовании.

- Диапазон температур от 2 до 10 °C
- Объемы от 142 до 1642 л
- Камера с быстрым восстановлением температуры
- Мощная система кондиционирования
- Интерактивный журнал событий
- Самозакрывающаяся дверь с магнитным затвором

## Морозильники Snijders, Нидерланды



ХОЛОДИЛЬНИКИ  
И МОРОЗИЛЬНИКИ

Морозильники SNIJDERS – надежный способ хранения образцов при ультранизких температурах и разумная организация рабочего пространства.

- Варианты температурных диапазонов: от -10 до -45 °С, от -50 до -86 °С
- Объемы от 120 до 965 л
- Вертикальные и горизонтальные варианты исполнения
- Бэк-ап система на случай отключения электричества
- Вдвое быстрое охлаждение в сравнении с аналогами

## Морозильники Helmer, США



ХОЛОДИЛЬНИКИ  
И МОРОЗИЛЬНИКИ

Лабораторные морозильники Helmer характеризуются высококачественным исполнением, совершенным мониторингом и простотой в работе.

- Диапазон температур от -15 до -35 °С
- Объемы от 142 до 714 л
- Отсутствие наледи, автоматическая разморозка камеры
- Широкий ассортимент систем хранения: ящики, корзины, полки и т.д.
- Большая диагональ ЖК-дисплея и сенсорная навигация

## Микроцентрифуги DLAB, Китай



ЦЕНТРИФУГИ

Высокоскоростные микроцентрифуги DLAB применяются для химических и биохимических исследований в лабораториях и научных центрах.

- Для объемов 0.2 - 2 мл, вместимость до 48 мл
- Максимальное ускорение 21380xg, 15000 об/мин
- Алюминиевые роторы, устойчивые к химическому воздействию
- Модификации с охлаждением

• **Функция автоматической самодиагностики**

## Центрифуги для малых объемов DLAB, Китай



ЦЕНТРИФУГИ

Клинические центрифуги DLAB для объемов до 50 мл являются оптимальным вариантом по соотношению цена/качество.

- Объемы пробирок 10, 15, 50 мл, общая вместимость до 300 мл
- Максимальное ускорение 2490xg, 4500 об/мин
- Функция кратковременного центрифугирования
- Бесщеточные двигатели, не требующие обслуживания

• **Интуитивно понятное меню и легко читаемый дисплей**

## Центрифуги для малых объемов Orto Alresa, Испания



### ЦЕНТРИФУГИ

Настольные центрифуги Orto Alresa идеально подходят для рутинных работ в лабораториях.

- Большой выбор угловых и бакет-роторов, а также адаптеров с широким диапазоном рабочих объемов от 0.2 до 100 мл
  - Скорости до 16 500 об/мин и ускорения до 26 480xg
  - Возможность хранения до 16 программ в памяти
  - Регулируемые профили разгона и торможения
- Диапазон температур от -20 до 40 °C

## Центрифуги универсальные Kecheng, Китай



### ЦЕНТРИФУГИ

Центрифуги Kecheng позволяют решать самые различные задачи по разделению жидких сред и взвесей в биологии, медицине и промышленности.

- Широкий диапазон объемов от 0.2 до 3 000 мл
  - Центрифугирование более 30 различных видов пробирок, стаканов и капилляров
  - Широкий диапазон температур от -35 до 80 °C
- Скорости до 30 000 об/мин и ускорения до 64 800xg

## Шейкеры DLAB, Китай



ШЕЙКЕРЫ

Шейкеры DLAB подходят для большинства типов сосудов от микропробирок, микропланшетов, чашек Петри и до конических колб.

- Выдерживают нагрузку до 7.5 кг
- Типы движений: орбитальное/качающее/линейное
- Использование до трех платформ одновременно
- Вращение со скоростью до 200 об/мин и амплитудой 4-20 мм / 7-9°

• Широкий ассортимент аксессуаров

## Шейкеры-ротаторы DLAB, Китай



ШЕЙКЕРЫ

Шейкеры-ротаторы DLAB доступны для каждой лаборатории и являются оптимальным выбором по соотношению цена/качество.

- Типы: вортексы вихревые / цифровые ротаторы / вращатели пробирок
- Скорость до 80 об/мин
- Для пробирок 1.5-50 мл
- Таймер от 1 минуты до 19 часов 59 минут

• Регулируемый угол смешивания от 0 до 90°

## Шейкеры-вортексы DLAB, Китай



### ШЕЙКЕРЫ

Вортексы DLAB обеспечивают бережное и эффективное перемешивание высоковязких материалов.

- Максимальная скорость вращения 3 000 об/мин и амплитуда 4 мм
- Интуитивно понятное управление
- Непрерывный режим перемешивания
- Широкий выбор аксессуаров для различных пробирок

## Шейкеры для микропланшет DLAB, Китай



### ШЕЙКЕРЫ

Компактный шейкер DLAB широко используется в молекулярной и клеточной биологии, иммунологии и биотехнологии.

- Широкий диапазон скоростей от 0 до 1 500 об/мин
- Амплитуда встряхивания 4.5 мм
- Вмещает до двух микропланшет
- Большой выбор адаптеров под различные планшеты
- Долговечный бесщеточный двигатель



## Полуавтоматические биохимические анализаторы Dixon, Россия

БИОХИМИЧЕСКИЕ  
АНАЛИЗАТОРЫ



Полуавтоматические анализаторы Dixon Торус рекомендованы для лабораторий с малым потоком проб.

- Полностью открытая система
- Выполняемые тесты: ферменты, субстраты, электролиты, иммунотурбидиметрия
- Проточная кювета
- Многофункциональный термостат для проб
- Память на 300 программ и 3200 результатов

## Полуавтоматические биохимические анализаторы Awareness Technology, США

БИОХИМИЧЕСКИЕ  
АНАЛИЗАТОРЫ



Полуавтоматические биохимические анализаторы Stat Fax популярны в КДЛ, благодаря своему высокому качеству.

- Открытая система для любых методик и реагентов
- Выполняемые тесты: энзимы, субстраты, липиды, электролиты, иммунотурбидиметрия
- 6 стандартных фильтров
- Наличие термостата
- Широко известный бренд

## Автоматические биохимические анализаторы Dixion, Россия

БИОХИМИЧЕСКИЕ  
АНАЛИЗАТОРЫ

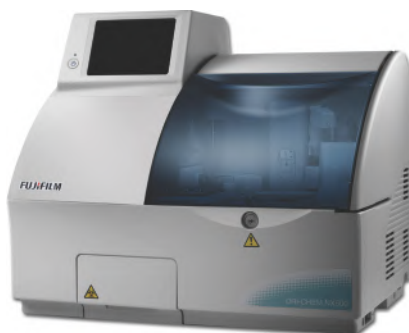


Полностью автоматические биохимические анализаторы Dixion Торус предназначены для использования в малых и средних лабораториях.

- Производительность от 150 до 400 тестов в час
- Приоритетная обработка срочных проб
- Моющая станция на борту
- До 80 реакционных кювет на борту
- Охлаждающий блок для реагентов и образцов

## Автоматические биохимические анализаторы Fujifilm, Япония

БИОХИМИЧЕСКИЕ  
АНАЛИЗАТОРЫ



Инновационные биохимические экспресс-анализаторы Fujifilm применяются в медицине и ветеринарии.

- Производительность до 128 тестов в час
- Определение до 31 параметра (28 колориметрических теста и K, Na, Cl)
- Слайдовая технология «сухая химия», не уступающая в качестве использованию жидких реагентов
- Простота в работе: всего 3 шага до результата

## 3 diff гематологические анализаторы Dixon, Россия

ГЕМАТОЛОГИЧЕСКИЕ  
АНАЛИЗАТОРЫ



Удобные в работе гематологические анализаторы Dixon Гемалайт обеспечивают максимальную эффективность при проведении исследований.

- Дифференцированный подсчет лейкоцитов по 3 основным популяциям
- Одновременное определение 21 параметра
- 3 гистограммы (WBC, RBC, PLT)
- Производительность 60 тестов в час

• Работа 24 часа в сутки

## 5 diff гематологические анализаторы Dixon, Россия

ГЕМАТОЛОГИЧЕСКИЕ  
АНАЛИЗАТОРЫ



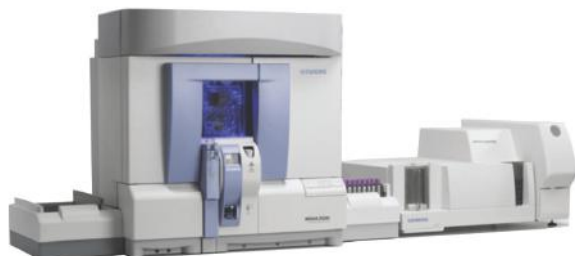
Гематологические анализаторы Dixon Гемалайт с дифференцировкой лейкоцитов по пяти популяциям.

- Одновременное определение до 31 параметра
- Отображение гистограмм и диаграмм рассеяния
- Автоподатчик для проб
- Производительность до 90 анализов в час

• Оптимальное соотношение цена/качество

## Гематологические анализаторы Siemens, Германия

ГЕМАТОЛОГИЧЕСКИЕ  
АНАЛИЗАТОРЫ



Гематологический анализатор Siemens экспертного класса – золотой стандарт в исследованиях крови для получения точных результатов.

- Производительность 120 исследований в час
- Возможность подключения к системе автоматической окраски мазков и другим системам автоматизации
- Анализ морфологии клеток в режимах - CBC/5-DIFF/RETIC + выявление LUC

• Для лабораторий со специфическими тестами

## Контрольная кровь Streck, США

ГЕМАТОЛОГИЧЕСКИЕ  
АНАЛИЗАТОРЫ



Компании Streck являются мировыми лидерами в производстве контрольных материалов для гематологии.

- Контрольные материалы аттестованы для 3-diff и 5-diff систем
- Материалы для калибровки параметров WBC, RBC, HGB, MCV, PLT и MPV

• Совместимость с большинством анализаторов

## Полуавтоматические коагулометры Dixon, Россия



КОАГУЛОМЕТРЫ

Полуавтоматические коагулометры Dixon Реалайт – компактные и простые приборы для использования в малых и средних лабораториях и диагностических центрах.

- 2- и 4-х канальные коагулометры
- До 16 позиций для инкубации проб
- Механический принцип детекции сгустка
- Открытые реагентные системы
- Автоматическое начало тестирования

• Для лабораторий с потоком до 60 пациентов в день

## Полуавтоматические коагулометры Behnk Elektronik, Германия



КОАГУЛОМЕТРЫ

Полуавтоматические коагулометры Behnk Elektronik специально разработаны для профессиональной работы с цельной кровью и плазмой.

- Модели с 1, 2 и 4 независимыми каналами, с позициями для инкубирования проб и реагентов
- Оптико-механический и механический методы детекции
- Использование малого объема крови
- Анализ пробы с низким содержанием фибриногена

• Эталон качества и надежности

## Автоматические коагулометры Behnk Elektronik, Германия



КОАГУЛОМЕТРЫ

Полностью автоматизированные системы Behnk Elektronik для проведения классических коагулометрических, хромогенных и иммунологических исследований.

- Производительность до 320 тестов в час
- Полностью автоматическая система с оптико-механическим методом
- Возможность непрерывной работы
- Открытая реагентная система
- Работа по принципу «включи и уходи»

## Кюветы для коагулометров и биохимических анализаторов



КОАГУЛОМЕТРЫ

Кюветы и шарики для коагулометров и биохимических анализаторов разных производителей.

- Совместимость с основными производителями: Dixon, Behnk, Siemens, Helena, Sysmex, TECO, Trinity Biotech и др.
- Всегда в наличии и по доступным ценам

## ИФА-анализаторы и промыватели планшетов Rayto, Китай

ИФА/ИХЛА  
АНАЛИЗАТОРЫ

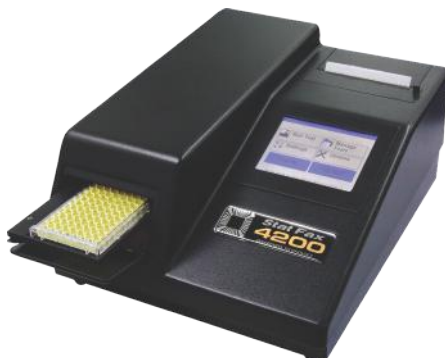


Полуавтоматические ИФА анализаторы Rayto надежны, многофункциональны и оптимальны по соотношению цена/качества.

- Выполнение до 12 различных тестов в одном планшете
- Полуавтоматическая бихроматическая оптическая система
- Множественные методы калибровки
- Энергонезависимая память на 10000 результатов
- Большой сенсорный LCD-дисплей 7.8"

## ИФА-анализаторы и промыватели планшетов Awareness Technology, США

ИФА/ИХЛА  
АНАЛИЗАТОРЫ



Компактные планшетные иммуноферментные анализаторы Stat Fax проверены временем и широко известны.

- Считывание полного 96-луночного планшета за 12 сек
- 8-канальный фотометрический модуль
- Открытая система для любых методик и реагентов
- Встроенный термопринтер
- Простота и гибкость в работе

## Автоматические ИФА-анализаторы Awareness Technology, США

ИФА/ИХЛА  
АНАЛИЗАТОРЫ



Автоматический анализатор Chem Well 2910 – настольный прибор для ИФА и биохимии.

- Идеален для лабораторий, выполняющих до 1000 тестов в день
- Производительность до 200 тестов/час
- Полностью открытая система
- Стандартные микропланшеты для всех исследований

## Автоматический ИХЛА-анализатор Lifotronic, Китай

ИФА/ИХЛА  
АНАЛИЗАТОРЫ



Автоматический ИХЛА анализатор Lifotronic – это полностью автоматизированный иммунологический анализатор для клинического использования.

- Производительность до 86 тестов в час
- Загрузка до 30 образцов
- Инкубационный блок для 100 кювет
- Интуитивно понятный интерфейс
- Высокая чувствительность и точность результата



## Экспресс-анализаторы газов крови и электролитов Edan, Китай

КЩС АНАЛИЗАТОРЫ



Полностью автоматизированные портативные анализаторы i15 позволяют получить критически важные результаты у постели пациента за 1 минуту.

- Измеряемые параметры: pH, pCO<sub>2</sub>, pO<sub>2</sub>, Na<sup>+</sup>, K<sup>+</sup>, Cl<sup>-</sup>, Ca<sup>++</sup>, Hct, Glu, Lac
- Автоматическое проведение всех этапов исследования
- Внутренняя батарея 500 мАч, на 50 проб
- Использование одноразовых картриджей
- Портативный и простой в эксплуатации

## Анализаторы газов и электролитов крови Nova Biomedical, США

КЩС АНАЛИЗАТОРЫ



Анализаторы Nova Biomedical позволяют получить полный набор измеряемых параметров газов и электролитов крови, критических состояний.

- Производительность 50 тестов в час
- Низкая себестоимость анализов
- Безгазовая калибровка
- Определение до 20 параметров критического состояния
- Цветной сенсорный экран с высоким разрешением
- Русифицированное программное обеспечение

## Анализаторы мочи Siemens, Германия



### МОЧИ АНАЛИЗАТОРЫ

Универсальные полуавтоматические анализаторы мочи Siemens – одни из самых надежных и популярных анализаторов в КДЛ.

- Производительность до 500 анализов в час
- Анализ мочи до 12 параметров на тест-полосках и анализ на ХГЧ
- Автоматическая идентификация тест-полосок
- Возможность подключения анализатора к компьютеру
- Компактное исполнение и эргономичность

## Анализаторы мочи 77 Elektronika, Венгрия



### МОЧИ АНАЛИЗАТОРЫ

Анализатор осадка мочи UriSed и анализаторы на тест-полосках DocUReader и LabUReader включают полный спектр исследуемых показателей мочи.

- Производительность до 500 тестов в час
- Анализ мочи до 16 параметров на осадок и до 11 параметров на тест-полосках
- Удобство и простота в работе
- Минимальное техническое обслуживание

## Анализаторы скорости оседания эритроцитов Dixon, Россия

СОЭ АНАЛИЗАТОРЫ



Анализатор Вестерлайт обеспечивает быстрое определение СОЭ по методу Вестергрена.

- Производительность 60 тестов в час
- Время измерения — 30 или 60 мин
- Независимые сканирующие каналы
- Произвольная схема загрузки
- Автокорректировка результатов на 18 °С
- Обеспечение высокого качества анализа

## Экспресс-анализаторы NDC и PTS, США

ЭКСПРЕСС-АНАЛИЗАТОРЫ  
ПОРТАТИВНЫЕ

Анализаторы кардиомаркеров Nano-Checker 710 и крови CardioChek PA – простые и современные устройства, гарантирующие высокую точность результатов.

- **Nano-Checker 710:** встроенный компьютер, определение 3 кардиомаркеров (сTnI/СК-МВ/Myo) за 15 минут
- **CardioChek PA:** определение до 7 параметров (GLU, CHOL, HDL, LDL, TRIG, CREA, KET) за 1-2 минуты
- Портативные приборы высокой точности

## Экспресс-анализаторы Nova Biomedical, США



ЭКСПРЕСС-АНАЛИЗАТОРЫ  
ПОРТАТИВНЫЕ

Портативные лабораторные анализаторы Nova Biomedical используются для измерения содержания креатинина, лактата, глюкозы и кетонов в крови.

- Использование в лабораториях или у постели пациента
  - Необходимый объем цельной крови - всего 0.6-1.2 мкл
  - Результат за несколько секунд
  - Батарея до 1000 тестов
  - Простота в использовании
- Низкая цена в сравнении со стационарными моделями

## Анализаторы гликированного гемоглобина Siemens, Германия



ЭКСПРЕСС-АНАЛИЗАТОРЫ  
ПОРТАТИВНЫЕ

Анализаторы Siemens позволяют проводить измерения для диагностики и достоверного обоснования терапии диабета и гипергликемии в присутствии пациента.

- Определение уровня гликозилированного гемоглобина (HbA1c) в капиллярной крови и соотношения микроальбумина/креатинина в моче за 6 минут
  - Исключительная простота в работе и обслуживании
- Быстрые и высококачественные результаты тестов

## Стандарт оснащения клинико-диагностических лабораторий

	Наименование	Бюджетный вариант	Оптимальный вариант
<b>Биохимические исследования</b>	Биохимический анализатор	Торус 1200, Dixon	Торус 1210, Dixon
<b>Гематологические исследования</b>	Анализатор гематологический	Гемалайт 1270, Dixon	Гемалайт 1290, Dixon
	Прибор для определения СОЭ	Вестерлайт 1230, Dixon	Вестерлайт 1230, Dixon
<b>Исследование показателей гомеостаза</b>	Коагулометр	Реалайт 1202, Dixon	Thrombolyzer Compact X, Behnk Elektronik
<b>Иммунологические исследования</b>	Планшетный фотометр (ридер) для ИФА	RT-2100C, Rayto	ChemWell 2910, Awareness Technology
	Вошер (промыватель планшетов)	RT-2600C, Rayto	
	Термостат (инкубатор)	Stat Fax 2200, Awareness Technology	
<b>Исследование мочи</b>	Анализатор мочи	LabUReader Plus 2, 77 Elektronika	Clinitek Status+, Siemens
<b>Исследование КЩС</b>	Анализатор газов крови и электролитов	i15, Edan	Stat Profile pHox plus L, Nova Biomedical
<b>Исследование микробиологическое</b>	Бактериологический анализатор	LABSTAR 50, SCENKER	LABSTAR 100, SCENKER
<b>Лабораторное оборудование</b>	Микроскоп бинокулярный	B-352Pli, Optika	B-500Tpl с камерой, Optika
	Термостат суховоздушный	IN55, Memmert	IF110, Memmert
	Центрифуга	DM0412, DLAB	Digicen 21R, Orto Alresa
	Автоклав паровой	HS-2321, Hanshin	HS-3041, Hanshin
	Стерилизатор сухожаровой	SN55, Memmert	SN110, Memmert
	Ламинарный шкаф	БМБ-II-«Ламинар-С», Ламсистемс	SafeFAST Elite RU 215S, Faster

	Наименование	Бюджетный вариант	Оптимальный вариант
<b>Лабораторное оборудование</b>	Холодильник лабораторный	Medica 400, Fiocchetti	Medica 1500, Fiocchetti
	Дозаторы	TopPette, DLAB	dPette+, DLAB
<b>Вспомогательное оборудование</b>	Спиртовые горелки, облучатели бактерицидные, персональные ПК	По количеству рабочих мест	По количеству рабочих мест
<b>Итого</b>		<b>От 60 000 \$*</b>	<b>От 270 000\$*</b>

*\*при условии специальных цен*



## Малый бактериологический анализатор SCENKER, Китай

БАКТЕРИОЛОГИЧЕСКИЕ  
АНАЛИЗАТОРЫ



LABSTAR 50 — аппарат для быстрого культивирования патогенных микроорганизмов в крови и в других биологических жидкостях организма.

- 50 независимых позиций для флаконов
- Роторная, непрерывная система культивирования
- Цикл работы - 10 минут
- Компактный и простой в эксплуатации
- Автоматическое распознавание флаконов
- Отображение кривой роста в реальном времени

## Большой бактериологический анализатор SCENKER, Китай

БАКТЕРИОЛОГИЧЕСКИЕ  
АНАЛИЗАТОРЫ



LABSTAR 100 — автоматический анализатор на 100 ячеек флаконов, оптимальный вариант для средних и больших лабораторий.

- 100 независимых позиций для флаконов
- Непрерывная система культивирования
- Цикл работы - 10 минут
- Автоматическое распознавание флаконов
- Отображение кривой роста в реальном времени

## Питательные среды SCENKER, Китай



## БАКТЕРИОЛОГИЧЕСКИЙ АНАЛИЗАТОР

Питательные среды ЮНОНА предназначены для культивирования и выявления патогенных микроорганизмов в образцах крови и других биологических жидкостях организма человека.

- Питательные среды с нейтрализаторами анитбиотиков
- Отдельные питательные среды для применения в педиатрии

• Объем пробы: 2 – 10 мл

## Микроскопы Optika, Италия



## МИКРОСКОПЫ

Прямые и инвертированные микроскопы Optika – современный и доступный инструмент для эффективных наблюдений в клинических и научных лабораториях.

- Микроскопы для рутинной работы / научных исследований
- Полная коррекция сферических и хроматических aberrаций
- Все известные методы исследований

• Объективы из высококачественного стекла



## Аджитаторы и инкубаторы Helmer, США



### АДЖИТАТОРЫ И ИНКУБАТОРЫ

Аджитаторы и инкубаторы Helmer являются эталоном в надежности хранения тромбоцитов в соответствии со всеми требованиями.

- Микропроцессорный контроль температуры
  - Диапазон температур от 20 до 35 °С
  - Бесшумность работы
  - Плавное движение платформы без изнашивания
  - Выдвижные съемные полки и держатели этикеток
- Вместимость от 15 до 396 одинарных мешков

## Дозаторы DLAB, Китай



### ДОЗАТОРЫ

Пипеточные дозаторы DLAB – современные инструменты дозирования жидкости, обеспечивающие эффективное использование времени и ресурсов.

- Дозаторы электронные/механические, одноканальные/многоканальные
  - Простота калибровки и обслуживания
  - Легко читаемый дисплей
  - Совместимость со всеми стандартными наконечниками
- Высокая точность дозирования

## Плазморазмораживатели Helmer, США



### РАЗМОРАЖИВАТЕЛИ ПЛАЗМЫ

Плазморазмораживатели Helmer используются для быстрой разморозки и подогрева замороженной плазмы и криопреципитата перед трансфузией пациенту.

- Независимые друг от друга корзины для мешков с кровью с отдельным управлением
- Бережный нагрев и перемешивание плазмы
- Вместимость до 8 одинарных мешков с кровью и до 4 аферезных мешков

• Скорость разморозки 10 минут

## Термостаты суховоздушные Mettert, Германия



### ТЕРМОСТАТЫ

Термостаты Mettert предусмотрены для выполнения проб на совместимость между эритроцитами донора и сывороткой/плазмой реципиента.

- Объемы: 32, 53, 74, 108 л и более
- Диапазон температур от комнатной + 5 до 80 °C
- Двойная защита от превышения температуры

• Стерилизация камеры и полок при 160 °C

## Холодильники для крови Helmer, США



ХОЛОДИЛЬНИКИ  
И МОРОЗИЛЬНИКИ

Холодильники Helmer – высокотехнологичные устройства, обеспечивающие оптимальную температуру для хранения крови и ее компонентов.

- Диапазон температур от 2 до 10 °С
- Объемы от 142 до 1642 л
- Камера с быстрым восстановлением температуры
- Мощная система кондиционирования
- Интерактивный журнал событий
- Самозакрывающаяся дверь с магнитным затвором

## Холодильники для крови Fiocchetti, Италия



ХОЛОДИЛЬНИКИ  
И МОРОЗИЛЬНИКИ

Холодильники Fiocchetti создают надежные условия хранения медикаментов, биологических проб и материалов для лабораторий, больниц и банков крови.

- Температура +4 °С
- 5 моделей объемами от 179 до 1355 л
- Стильный дизайн
- Высокая степень однородности температуры в камере
- Внешняя дверь с тройным стеклопакетом

## Морозильники для плазмы Helmer, США



ХОЛОДИЛЬНИКИ  
И МОРОЗИЛЬНИКИ

Морозильники Helmer обеспечивают оптимальные условия для безопасного хранения плазмы и компонентов крови при температуре ниже  $-25^{\circ}\text{C}$ .

- Диапазон температур от  $-15$  до  $-35^{\circ}\text{C}$
  - Объемы от 142 до 714 л
  - Отсутствие наледи, автоматическая разморозка камеры
  - Равномерность температуры
- Большая диагональ ЖК-дисплея и сенсорная навигация

## Морозильники для плазмы Snijders, Нидерланды



ХОЛОДИЛЬНИКИ  
И МОРОЗИЛЬНИКИ

Морозильники SNIJDERS – надежный способ хранения крови при ультранизких температурах и разумная организация рабочего пространства.

- Варианты температурных диапазонов:  
от  $-10$  до  $-45^{\circ}\text{C}$ , от  $-50$  до  $-86^{\circ}\text{C}$
  - Объемы от 120 до 965 л
  - Вертикальные и горизонтальные варианты исполнения
  - Бэк-ап система на случай отключения электричества
- Вдвое быстрое охлаждение в сравнении с аналогами

## Центрифуги для малых объемов Orto Alresa, Испания



Центрифуги Orto Alresa являются оптимальным вариантом по соотношению цена/качество для работы с образцами крови.

- Большой выбор угловых и бакет-роторов, а также адаптеров с широким диапазоном рабочих объемов от 0,2 до 100 мл
- Скорости до 16 500 об/мин и ускорения до 26 480xg
- Возможность хранения до 16 программ в памяти
- Регулируемые профили разгона и торможения
- Диапазон температур от -20 до 40 °C

ЦЕНТРИФУГИ

## Центрифуги для банков крови Kecheng, Китай



Центрифуги Kecheng характеризуются плавной работой и обеспечивают отличные результаты седиментации крови.

- Вместимость до 12 мешков с кровью
- Скорости до 8 000 об/мин и ускорения до 12 200xg
- Широкий диапазон температур от -20 до 40 °C
- 40 программ центрифугирования

ЦЕНТРИФУГИ

## Стандарт оснащения отделения трансфузиологии

	Бюджетный вариант	Оптимальный вариант
Аджитатор	PF15h, Helmer	PF96h, Helmer
Инкубатор	PC100h, Helmer	PC2200h, Helmer
Камера морозильная для плазмы крови	VF120-45, Snijders	VF240-45, Snijders
Камера морозильная низкотемпературная для плазмы крови	VF120-86, Snijders	VF475-86, Snijders
Контейнер для транспортировки образцов	CTS-36, CTS-Service	CTS-80, CTS-Service
Микроскоп	B-352Pli, Optika	B-500Tpl, Optika
Размораживатель плазмы крови	DH2, Helmer	DH8, Helmer
Термостат лабораторный	IN55, Memmert	IF110, Memmert
Холодильник для крови	Emoteca 170, Fiocchetti	Emoteca 700, Fiocchetti
Центрифуга для малых объемов	Digicen 21, Orto Alresa	Digicen 21R, Orto Alresa
Центрифуга для крови	L6-6KR, Kecheng	L7-72KR, Kecheng
<b>Вспомогательное оборудование</b>		
Холодильник лабораторный	Labor 400, Fiocchetti	Medica 700, Fiocchetti
Дозатор жидкости лабораторный	TopPette, DLAB	dPette+, DLAB
Лампа ультрафиолетовая бактерицидная	ОРБ-1Н, ПОЗиС	PT 002 ОФИС2, Purge Technology
<b>Итого</b>	<b>110 000\$*</b>	<b>220 000\$*</b>

\*при условии специальных цен

## Водяные бани и столики Meditе, Германия



### ВОДЯНЫЕ БАНИ

Водяные бани и термостолы Medite отлично справляются с задачей сглаживания всех деформаций и неровностей образцов.

- Электронный контроль температуры
- Диапазон температур от 30 до 55 °С
- Точная регулировка и индикация температуры на цифровом дисплее
- Большая стальная нагреваемая платформа
- Внутренняя подсветка ванны

## Ультразвуковые декальцификаторы Meditе, Германия



### ДЕКАЛЬЦИФИКАТОРЫ

Ультразвуковые декальцификаторы Medite - незаменимые и надежные помощники для удаления кальция из лабораторных образцов.

- Встроенная система охлаждения
- Загрузка до 100 образцов
- Объем контейнера для образцов 13.5 л
- Настройка времени от 1 мин до 100 часов
- Электронный контроль времени декальцификации
- 100% сохранение морфологии и антигенности

## Системы заливки парафином Meditе, Германия



### ЗАЛИВКА ОБРАЗЦОВ

Модульные системы Medite используются для качественной заливки образцов парафином, являются универсальными для гистологических исследований.

- Блоки системы: диспансер, охлаждающий модуль, нагревательный модуль
- Оптимальное освещение рабочей зоны
- Независимые рабочие поверхности в блоках
- Комплектация блоков под задачи пользователя

## Прямые микроскопы Optika, Италия



### МИКРОСКОПЫ

Прямые микроскопы Optika – современный и доступный инструмент для рутинной гистологической и цитологической практики и научной деятельности.

- Системы документирования высокого качества
- Полная коррекция сферических и хроматических aberrаций
- Все известные методы исследований
- Большой ассортимент аксессуаров
- Объективы из высококачественного стекла



## Саннные микротомы PFM Medical, Германия



МИКРОТОМЫ

Саннные микротомы PFM Medical – надежные и проверенные временем приборы для изготовления парафиновых срезов для медицины, науки и промышленности.

- Безлюфтовая система горизонтального хода
  - Удобная система настройки угла наклона ножа
  - Регулируемая толщина среза 0-100 мкм
  - Автоматическая или ручная подача образца
- Эргономичный дизайн и легкая очистка корпуса

## Ротационные микротомы PFM Medical, Германия



МИКРОТОМЫ

Ротационные микротомы PFM Medical – высокоэффективное гистологическое оборудование для получения качественных срезов из объектов различной твердости.

- Автоматическая система горизонтальной подачи и вертикального хода с управлением педалью
  - Выбор из 4 типов резки с управлением скоростью
  - Настройка окна резки
- Регулируемая система тримминга

## Системы окраски препаратов Medite, Германия



### ОКРАСКА ПРЕПАРАТОВ

Автоматическая система окраски препаратов Medite является гибкой в работе для рутинных процедур окрашивания.

- Время окраски в каждой станции от 1 сек до 50 минут
  - Температура сушильной станции от 40 до 90 °С
  - До 12 корзин для 30 стекол каждая
  - Индикация о завершении процесса окраски отдельно по каждой из корзин
- Самая высокая производительность в мире

## Системы гистологической проводки Medite, Германия



### ПРОВОДКА ОБРАЗЦОВ

Системы автоматической гистологической проводки Medite функционируют с использованием независимых режимов одновременной работы для различных образцов.

- 2 или 3 корзины по 220 кассет
  - Проводка по идентичным или различным программам для корзин
  - Температура от 30 до 70 °С
  - Перемешивание растворов магнитной мешалкой
- Защита пользователя от вредных испарений

## Маркеры лабораторные Bio-Optica, Италия



РАСХОДНЫЕ  
МАТЕРИАЛЫ

Перманентные маркеры Bio-Optica идеальны в гистологических и цитологических лабораториях для письма на пластиковых кассетах и предметных стеклах.

- Устойчивость чернил к таким химическим веществам как, например, формалин, спирт и ксилол
- Наконечник из жесткого нейлона толщиной 1 мм
- Чистые и разборчивые записи даже после процедур обработки и окрашивания

• Срок годности 5 лет

## Аутопсийные инструменты Feather, Япония



РАСХОДНЫЕ  
МАТЕРИАЛЫ

Аутопсийные инструменты Feather незаменимы для проведения качественной пробоподготовки гистологического образца в лаборатории.

- Широкий ассортимент под любые задачи пользователя: одноразовые лезвия / секционные лезвия / лезвия для обрезки / аутопсийные лезвия / секционные ножницы / рукоятки

• Автоклавируемые рукоятки

## Гистологические кассеты Huida, Китай



РАСХОДНЫЕ  
МАТЕРИАЛЫ

Гистологические кассеты Huida для проводки и заливки образца сохраняют первоначальные свойства тканей и автоматизируют процесс исследования.

- Заливочные кассеты без крышки / с крышкой
  - Универсальные кассеты со съемной крышкой
  - Биопсийные кассеты
  - Кассеты SUPER MEGA
  - Заливочные кольца и формы
- Большой ассортимент кассет

## Микротомные лезвия Feather, Япония



РАСХОДНЫЕ  
МАТЕРИАЛЫ

Одноразовые лезвия Feather широко известны, благодаря своему непревзойденному качеству.

- Угол заточки 22°/35°
  - Высокое удобство в работе
  - Отказ от регулярной правки и точки лезвий
  - Наилучшее и постоянное качество получаемых срезов
  - Высокая износостойчивость режущей кромки
- Большая номенклатура для подбора вида лезвия

## Анализаторы спермы Bonraybio, Китай



Анализаторы спермы LensHooke обеспечивают оценку статуса фертильности мужчин и предназначены для диагностики *in vitro*.

- Компактные размеры: 14x7x7 см
- Измерение параметров сперматозоидов: концентрация / общая подвижность / морфология / pH
- Изображения в реальном времени
- Сенсорная панель с диагональю 3.5 дюйма
- Легкость и точность

АНАЛИЗАТОРЫ  
СПЕРМЫ

## Камера Маклера Sefi Medical, Израиль



Камеры Маклера Sefi Medical позволяют подсчитать количество и параметры подвижности сперматозоидов из неразбавленного образца.

- Сетка для «ручного» подсчета
- Обеспечение свободного движения сперматозоидов на неподвижной горизонтальной пластине
- Обеспечение стандартных условий для всех анализируемых образцов
- Простота в использовании и быстрый результат

АНАЛИЗАТОРЫ  
СПЕРМЫ

## Гибридайзеры CytoTest, США



### ГИБРИДАЙЗЕРЫ FISH

Гибридайзеры CytoTest - незаменимые инструменты для автоматизации предварительной обработки препаратов для FISH-диагностики.

- 4 режима работы: денатурация, гибридизация, пользовательский, ПЦР *in situ*
- Легкое управление программными настройками
- Одновременная обработка до 12 препаратов
- Нагрев от 37 до 95 °C за 3 минуты
- Работа без полосок контроля влажности

## Программируемые замораживатели Cryo Logic, Австралия



### КРИООБОРУДОВАНИЕ

Замораживатели Cryo Logic обеспечивают контролируемое замораживание биологических образцов в парах жидкого азота.

- Диапазон температур от -120 до +40 °C
- Проведение контролируемого оттаивания образцов
- Точность скорости нагрева/охлаждения  $\pm 0.1$  °C
- 16 предустановленных программ под любые задачи
- Расход жидкого азота менее 1 литра в час

## Криохранилища IC Biomedical, США



КРИООБОРУДОВАНИЕ

Криохранилища IC Biomedical (Taylor-Wharton) предназначены для длительного хранения различных препаратов в жидком азоте.

- Контроль температур от -100 до -196 °C
- Статическое хранение материалов от 11 до 349 дней
- Макс. вместимость соломин по 0.5 мл: 114 000
- Конструкция из нержавеющей стали
- Превосходная система термоизоляции

## Сосуды Дьюара IC Biomedical, США



КРИООБОРУДОВАНИЕ

Сосуды Дьюара IC Biomedical (Taylor-Wharton) незаменимы для хранения и транспортировки жидкого азота и биологических материалов.

- Температура хранения азота -195 °C
- Статическое хранение материалов от 6 до 152 дней
- 7 моделей емкостью от 4 до 50 л
- Высокопрочный алюминиевый корпус
- Удобные крышки для закрывания/открывания сосудов
- Широко известный и надежный производитель

## Прямые микроскопы Optika, Италия

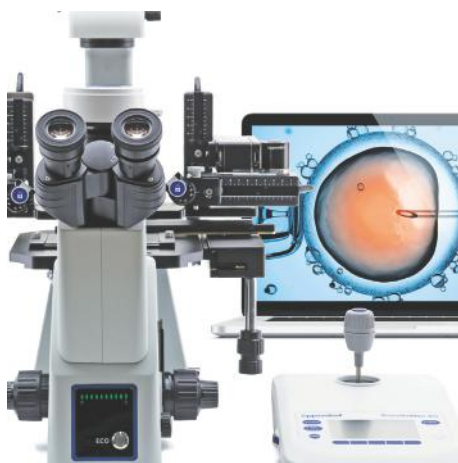


### МИКРОСКОПЫ

Прямые микроскопы Optika – современный и доступный инструмент для работы с камерой Маклера и общелабораторных задач.

- Модели для любых целей: от рутинных до профессиональных исследований
- Полная коррекция сферических и хроматических aberrаций
- Все известные методы исследований
- Объективы из высококачественного стекла

## Инvertированные микроскопы Optika, Италия



### МИКРОСКОПЫ

Инvertированные микроскопы Optika – оптимальный вариант для работы с живыми клетками.

- Инновационное светодиодное освещение
- Полностью настраиваемый поворотный конденсор
- Рельефный контраст Хоффмана и подогреваемый предметный столик
- Поле зрения 24 мм
- Эргономика экспертного уровня



## Мы поставляем продукцию российских и зарубежных производителей

<b>Awareness Technology</b> (США)	Биохимические анализаторы, ИФА-анализаторы
<b>Behnk Elektronik</b> (Германия)	Коагулометры
<b>Bio-Optica</b> (Италия)	Оборудование и расходные материалы для гистологии
<b>Bonraybio</b> (Китай)	Анализаторы качества спермы
<b>CryoLogic</b> (Австралия)	Программируемые замораживатели
<b>Dixon</b> (Россия)	Анализаторы для КЛД
<b>DLAB</b> (Китай)	Дозаторы, ПЦР-оборудование, центрифуги, шейкеры и др
<b>EDAN</b> (Китай)	КЩС анализаторы портативные
<b>Feather</b> (Япония)	Микротомные лезвия и аутопсийные инструменты
<b>Fiocchetti</b> (Италия)	Холодильники и морозильники
<b>Fujifilm</b> (Япония)	Биохимические экспресс-анализаторы (сухая химия)
<b>Hanshin</b> (Южная Корея)	Автоклавы
<b>Helmer</b> (США)	Оборудование для службы крови
<b>IC Biomedical</b> (США)	Криохранилища и сосуды Дьюара
<b>Kecheng</b> (Китай)	Центрифуги универсальные
<b>Lifotronic</b> (Китай)	ИХЛА-анализаторы
<b>Medite</b> (Германия)	Гистологическое оборудование и расходные материалы
<b>Memmert</b> (Германия)	Инкубаторы CO <sub>2</sub> , сухожаровые шкафы, термостаты
<b>Miele</b> (Германия)	Автоматы для мойки и дезинфекции
<b>Nikon</b> (Япония)	Микроскопы и цифровые камеры
<b>Nova Biomedical</b> (США)	КЩС анализаторы, экспресс-анализаторы крови
<b>OPTIKA</b> (Италия)	Микроскопы и цифровые камеры
<b>Orto Alresa</b> (Испания)	Центрифуги настольные
<b>PFM Medical</b> (Германия)	Гистологическое оборудование и расходные материалы
<b>Rayto</b> (Китай)	ИФА-анализаторы полуавтоматические
<b>Sanshen</b> (Китай)	Дистилляторы
<b>Sefi Medical</b> (Израиль)	Камеры Маклера
<b>Siemens</b> (Германия)	Анализаторы для КЛД
<b>Snijders</b> (Нидерланды)	Низкотемпературные морозильники
<b>SCENKER</b> (Китай)	Бактериологические анализаторы
<b>Sonoswiss</b> (Швейцария)	Ультразвуковые мойки



**Stormoff**®

**lab@stormoff.ru**

**www.stormoff.ru**

**+7 (495) 780-07-95**