

LensHooke X1 PRO

Анализатор качества спермы

Первый компактный полностью автоматический анализатор



Stormoff[®] Дистрибьютор оборудования Bonraybio


bonraybio[®]
Technology Inside

О компании Vonraybio

Vonraybio - это хорошо зарекомендовавшая себя команда квалифицированных инженеров и ученых с большим опытом работы в области диагностики *in vitro*. Компания занимается исследованиями, разработкой и продвижением высокоточных, удобных в использовании диагностических устройств *in vitro* для улучшения здоровья человека. Используя знания и накопленный опыт, компания стремится стать мировым лидером в области оптических технологий.



50%

бесплодия вызвано проблемами с качеством спермы



Современный анализатор качества спермы LensHooke X1 Pro

Компания Vonraybio разработала компактный, полностью автоматический и удобный в использовании оптический анализатор качества спермы, пришедший на смену стандартному микроскопу. Анализатор позволяет легко определить все ключевые параметры:



- Значение pH
- Концентрация спермы
- Подвижность
- Морфология
- Параметры CASA

Для кого актуален анализ качества спермы?

Анализ качества спермы актуален не только при диагностике мужского бесплодия и андрогенных проблем, но и для мужчин, прошедших вазэктомию, а также тех, кто планирует сдачу спермы для долгосрочного хранения или донорства.



Бесплодие



Вазэктомия



Планирование беременности



Банк спермы



Донорство спермы



Гормональные проблемы

Преимущества работы с анализатором в сравнении с ручным методом исследования



- Экономия времени
- Точность
- Стандартизация
- Результаты в реальном времени
- Минимизация влияния человеческого фактора

Сравнение результатов, полученных с помощью анализатора качества спермы и ручным методом исследования

Концентрация, общая подвижность и прогрессивная подвижность, измеренные с помощью анализатора качества спермы LensHooke® X1 PRO имеют очень высокий коэффициент корреляции ($r > 0,9$) с ручным методом анализа спермы.



Концентрация

Корреляционный анализ (Коэффициент корреляции Пирсона)



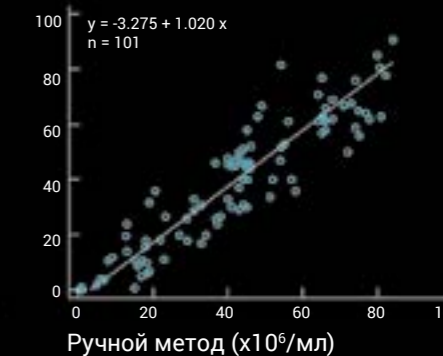
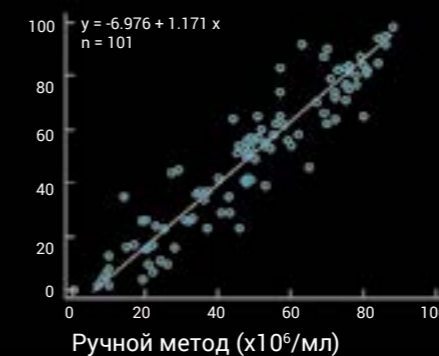
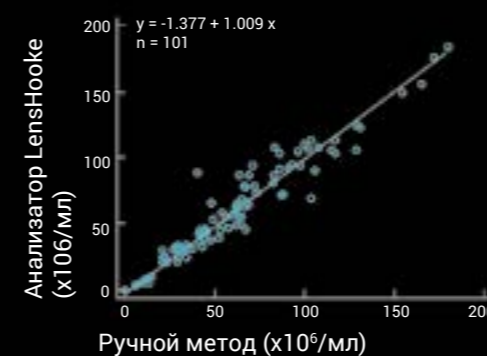
Общая подвижность

Корреляционный анализ (Коэффициент корреляции Пирсона)



Прогрессивная подвижность

Корреляционный анализ (Коэффициент корреляции Пирсона)



Параметры	Коэффициент корреляции		Коэффициент вариации	
	Концентрация	Подвижность	Концентрация	Подвижность
Ручной метод	0.9351	0.9181	8.63%	4.71%
Анализатор LensHooke	0.9485	0.9118	7.85%	9.89%

Функциональность и эргономика



- Революционная компактность
- Сенсорный экран с диагональю 3,5"
- Демонстрация видео пациенту
- Простота и точность в работе
- Долгосрочная работа без технического обслуживания
- Применение на любом рабочем месте врача
- Работа от аккумулятора в течение 3 часов



Автофокус и Full HD

Позволяет получать динамические кадры с разрешением 1080P для изучения морфологии сразу после анализа



Подключение к локальной сети

Анализатор может быть подключен к различным типам устройств для просмотра и загрузки файлов



Отчеты в нескольких форматах

В результате исследования вы получаете отчеты в форматах PDF, видео MP4 и таблицы CSV



Настраиваемый отчет в формате PDF

Предоставляет отчет по 4 ключевым параметрам, а также CASA (MSC, PMSC, VAP, VSL, VCL, LIN, STR, WOB, ALH и BCF)



Сканирование штрих-кодов

Может подключаться к сканеру штрих-кодов для сканирования идентификатора пациента / образца



Контроль Качества

Три разных уровня контроля качества позволяют оценить правильность проведения исследования

Всего 3 шага и за 2-5 минут вы получаете результат!

Анализатор прост в применении и экономит время специалиста



4 ключевых параметра диагностики

Кроме 4 измеряемых параметров анализатор LensHooke позволяет получить 10 рассчитываемых параметров на основе компьютерного анализа CASA (MSC, PMSC, VAP, VSL, VCL, LIN, STR, WOB, ALH и BCF)

Динамические изображения с разрешением 1080P FULL HD



Значение pH



Концентрация



Морфология



Подвижность

Одноразовая счетная камера Кассета для анализа спермы



Лёгкое
открытие



Минимизация
ручной ошибки



Защита от
протекания



Навигация
по установке



Полная
светопропускаемость

закреть



открыть



3 разных уровня контроля

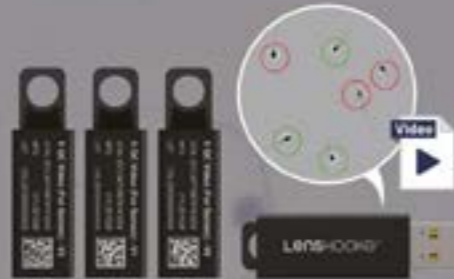
Использование трех контролей разного уровня поможет выполнить проверку качества результатов прибора по всем параметрам

X QC Reticle



Концентрация

X QC Video



Подвижность



Морфология

X QC Beads



Концентрация



Значение pH

Инновационный дизайн

Тест-чашечки для разжижения образца



Широкое
отверстие



Шкала
объема



Проверка
разжижения



Встроенная
пипетка



World's first cup to
Collect & Check
the sample.

Stormoff®

Дистрибьютор оборудования Vonraybio

Технические характеристики

Дисплей	Сенсорный, диагональ 3.5 дюйма
Размеры (Ш×Г×В)	140 × 70 × 70 мм
Память устройства	30 исследований (включая данные и изображения)
Время одного исследования	2-5 мин (в зависимости от состояния образца)
Диапазон измерений	Значение pH: 6.0~8.0 (шаг шкалы: 0.2) Концентрация: <0.1 - 300 (10 ⁶ /мл) Подвижность: <1 - 100% Морфология (Норма): <1 - 100%
Объем образца	40 мкл
Емкость аккумулятора	2500 мАч (3 часа работы)
Разъемы	2 × USB 2.0, HDMI

Размеры анализатора



7 × 7 × 14 см



Тел./факс: (495) 780-0795, 956-0557

E-mail: lab@stormoff.com

www.stormoff.com

Stormoff®

Медицинское оборудование и инструменты

143401, Московская область, г. Красногорск,
бульвар Строителей, д.4, корп.1, БЦ «Кубик»
Департамент лабораторного оборудования

Тел./факс: (495) 780-0795, 956-0557

E-mail: lab@stormoff.com

www.stormoff.com