

Микрокератом ML 7, Med-Logics, Inc., США

Микрокератом — это прибор, которым производится срез роговицы для последующей эксимерлазерной коррекции зрения по методу LASIK. От этого среза во многом зависит степень повреждения роговицы и период ее полного восстановления.

Ручной микрокератом ML 7 от компании Med-Logics формирует плоский и равномерный роговичный лоскут с помощью линейного движения рукоятки, которое имеет одинаковую скорость вдоль всей поверхности среза. Программное обеспечение контролирует скорость среза лезвия на протяжении всей процедуры.

Головка для микрокератома представлена в двух вариантах — 100 и 130 микрон. Стромальная пластина головки микрокератома располагается ниже, чем аппланационная, что позволяет поддерживать стабильное ВГД. Благодаря такой конструкции уменьшается риск возникновения “buttonhole”.

Вакуумные кольца ML 7 имеют 4 щели, расположенные через каждые 90°, благодаря которым обеспечивается равномерный вакуум и исключается возможность его потери даже при повороте рабочей части на 360°. Конструкция вакуумного кольца позволяет работать со «сложными» глазами, включая маленькие и глубоко посаженные. Диаметры колец составляют 8/8,5/9/9,5 и 10 мм. Точная установка вакуума, визуальное подтверждение его уровня между глазом и вакуумным кольцом, а также точный контроль всех переменных в процедуре приводит к формированию более аккуратных лоскутов.

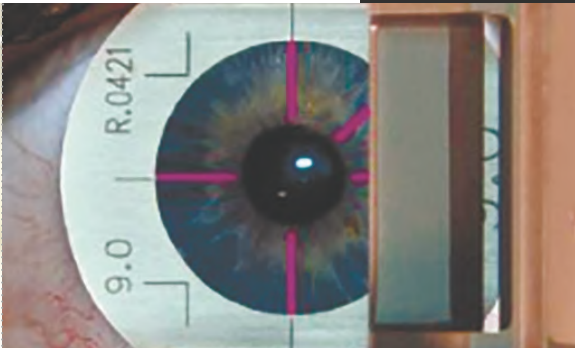
Рукоятка с двумя моторами не требует разборки и сборки на глазу или между глазами. Вся процедура создания лоскута занимает 7 секунд, что также увеличивает комфорт пациента.

ML 7 имеет большой, яркий, удобный для чтения дисплей и встроенный аккумулятор, поддерживающий работу прибора в течение нескольких часов после отключения от сети.

В комбинации с калиброванными лезвиями для LASIK (CLB) микрокератом ML7 способен создавать лоскуты, стандартное отклонение которых системно меньше, чем 10 микрон. Процесс установки и извлечения лезвий является бесконтактным, автоматическая ориентация лезвия обеспечивает простоту и удобство замены лезвия.



Эргономичная рукоятка



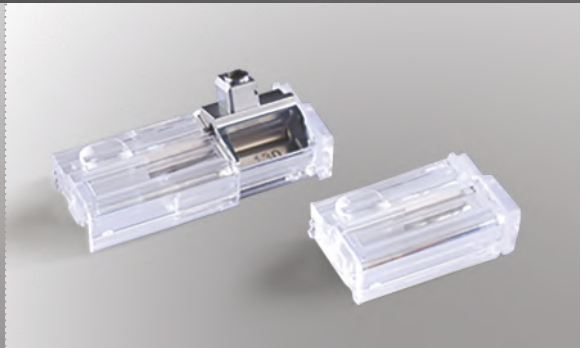
Совмещение меток на вакуумном кольце и роговице при создании лоскута



Вакуумное кольцо



Педаль ножного управления



Бесконтактная система загрузки лезвия в головку микрокератома

Лезвия CLB для микрокератомов, Med-Logics, Inc., США

Основной характеристикой лезвия является размер от передней поверхности пластикового держателя до режущей кромки лезвия. Этот размер прямо пропорционален глубине среза роговицы и называется Blade Pitch (шаг лезвия). Лезвия CLB обеспечивают отклонение от нужной глубины реза в пределах ± 10 мкм. Такая точность позволяет производить калиброванные лезвия от -30 до +20 микрон с шагом в 10 микрон.

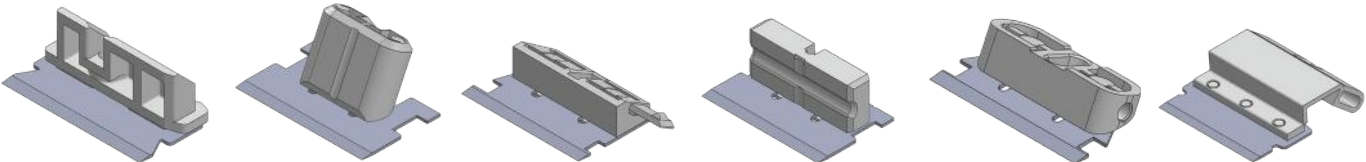
Существует 3 модификации лезвий.

Модель Plano CLB используется, когда хирург хочет сделать лоскут, который соответствует средней (нормальной) толщине лоскута, создаваемого данной головкой микрокератома. Если использовать лезвие Plano у пациентов с роговицей толще, чем в норме, существует риск получения более толстого лоскута, так как во время работы микрокератома роговичная ткань находится в уплощенном, сжатом состоянии. Для того чтобы избежать этой ошибки, на более толстых роговицах необходимо использовать лезвия моделей Minus. В случае если роговица тоньше, чем в норме, для получения лоскута нормальной толщины нужно использовать лезвия Plus. Таблица с поправками представлена ниже. Лезвия модели Plus также часто используют в случае повторных операций.

Лезвия поставляются в стерильном контейнере.

CustomFlap™ Options						
CustomFlap™ Thickness Options (in microns)	 MINUS 30 CLB*	 MINUS 20 CLB*	 MINUS 10 CLB*	 PLANO CLB*	 PLUS 10 CLB*	 PLUS 20 CLB*
R100M Head (100 Micron)	70	80	90	100	110	120
R130M Head (130 Micron)	100	110	120	130	140	150

Corneal Thickness	CLB
<500	Plus 10
501—535	Plano
536—550	Minus 10
551—570	Minus 20
>571	Minus 30



	ML 7100 CLB	ML 7030 CLB	ML 7050 CLB	ML 7061 CLB	ML 7071 CLB	ML 7090 CLB
Производитель	Med-Logics, Inc.					
Страна	США					
Для микрокератома	ML-7	Nidek® MK-2000	Moria M2 (для головки ML7050)	Moria LSK ONE (для головки ML7061)	Zyoptix, B&L	Amadeus I&II
Количество в упаковке, шт.	10	10	10	10	10	10
Диапазон	