

Магнитно-резонансный томограф

Signa Pioneer с широким туннелем диагональю 70 см и открытой архитектурой гарантирует отличную визуализацию благодаря однородности магнитного поля, технологии градиента и радиочастотной системе с 97 независимыми каналами.



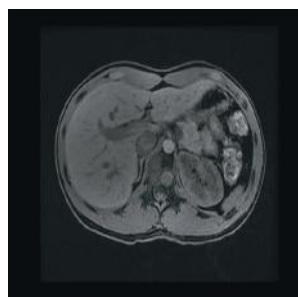
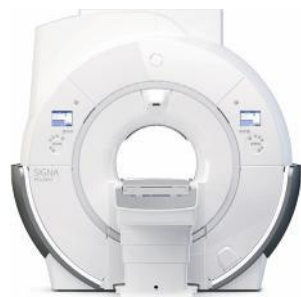
Signa Pioneer 3,0 Тл

✓ Ключевые особенности:

- Потребление на 50% меньше электроэнергии, чем обычные МРТ 3,0 Тл
- Легкое сканирование, автоматическая оптимизация протоколов, простой и автоматизированный процесс сканирования при задержке дыхания

⚙️ Функциональные возможности:

- Технология Total Digital Imaging (TDI) позволяет улучшить четкость изображений и на четверть повысить соотношение сигнал/шум
- Дизайн, ориентированный на пациента, с широкой апертурой туннеля 70 см и усовершенствованным столом пациента



Магнитно-резонансный томограф

Signa Explorer с высокой однородностью поля обеспечивает высокое качество изображения, в частности, при эхопланарной визуализации, при использовании последовательности «быстрое спин-эхо» или клинических приложений на ее основе.



Signa Explorer 1,5 Тл

✓ Ключевые особенности:

- Энергосберегающие технологии
- Увеличенное пространство внутри туннеля
- Высокая однородность поля
- Набор гибких катушек
- Технологии снижения шума

⚙️ Функциональные возможности:

- Апертура – 60 см
- Количество независимых РЧ-каналов – 16
- Пакет приложений для ангиографии
- Отсоединяемый стол (опция)



Магнитно-резонансный томограф

Signa Architect демонстрирует отличную производительность благодаря 128 приемным каналам, а высокий уровень комфорта для пациента обеспечивается бесшумным режимом и возможностью подключения гибких и тонких катушек AIR.



Signa Architect 3,0 Тл

✓ Ключевые особенности:

- Сканирование без задержек дыхания с Auto Navigator
- Мобильный стол пациента eXpress
- Технология IntelliTouch обеспечивает позиционирование пациента одним касанием края стола

⚙️ Функциональные возможности:

- Апертура – 70 см
- РЧ каналы – 128
- 48-канальная катушка для головы с адаптивной конструкцией
- Набор специализированных протоколов для педиатрии

