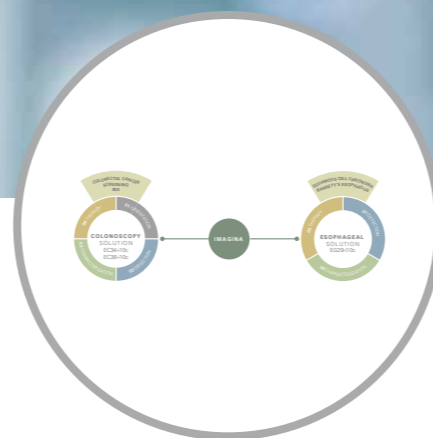




Сделано для Вас: **IMAGINA**  
Ваш выбор для повседневной работы



Тройная цель



Клиническое решение IMAGINA

# Сделано для вас: IMAGINA

## Ваш выбор для повседневной работы

**PENTAX**  
MEDICAL

Видеопроцессор IMAGINA, разработанный с учетом отзывов врачей со всего мира, удовлетворяет Ваши повседневные потребности при проведении диагностики и лечения. Платформа дополнена тремя новыми эндоскопами – одним видеогастроскопом и двумя видеоколоноскопами.



Видеопроцессор IMAGINA >

Видеогастроскоп >

Видеоколоноскопы >

Полное решение >



## Сделано для вас: Платформа IMAGINA

PENTAX Medical всегда помнит о Тройной цели, обеспечивая Вас решениями, которые позволяют улучшить Ваши клинические результаты и повысить продуктивность, а также обогатить опыт пациента и медработника.

### Улучшение результатов диагностики

IMAGINA оказывает поддержку на каждом этапе выполнения клинического протокола, начиная от обследования и диагностики и кончая ежедневным лечением, благодаря новейшему качеству изображения в формате HD на основе технологии i-scan.

[К подробному описанию](#) >

### Экономичность, надежность и безопасность

Инновационный видеопроцессор IMAGINA позволяет сократить текущие и инвестиционные расходы благодаря использованию передовой технологии светодиодного освещения. Система термоконтроля PENTAX Medical предотвращает нежелательный нагрев дистального конца, обеспечивая безопасную работу.

[К подробному описанию](#) >

### Улучшение эффективности работы

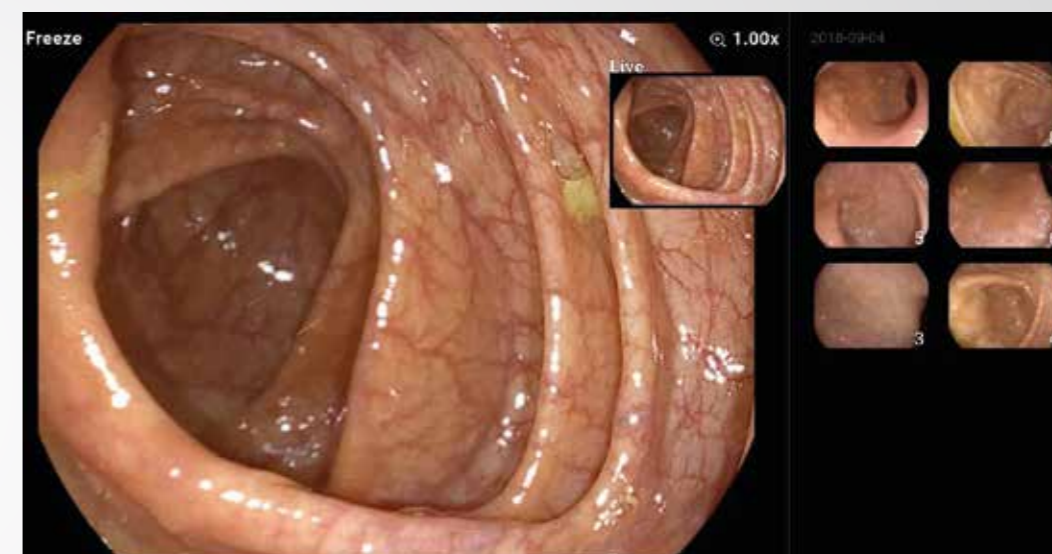
Оригинальный дизайн, возможность внедрения и совместимость. Удобная в обращении и интуитивно управляемая платформа с персонализированным меню для оптимизации процедур, сбора экранных изображений и создания документации пациента.

[К подробному описанию](#) >



## Улучшение результатов диагностики

IMAGINA оказывает поддержку на каждом этапе выполнения клинического протокола, начиная от обследования и диагностики и кончая ежедневным лечением, благодаря новейшему качеству изображения в формате HD на основе технологии i-scan.



### i-scan для улучшенного обнаружения и описания

Технология i-scan обеспечивает врача улучшенным изображением структур слизистой и сосудистого рисунка для раннего выявления, отграничения и описания данных.

Было доказано, что HD+ вместе с i-scan увеличивает частоту выявления аденом, отвечая наивысшим стандартам качества.

- Современное качество изображения высокого разрешения
- Яркая светодиодная подсветка



## Общепринятые классификации в поддержку Вашего диагноза

### Колоректальные полипы (классификация SIMPLE)

Разработка и валидация эндоскопической классификации SIMPLE миниатюрных и мелких колоректальных полипов с помощью технологии i-scan OE.

Узнайте больше (i-scan OE)

### ZEEBO (пищевод Баретта)

Систематическая оценка с помощью технологии i-scan эндоскопии с увеличением изображения и уксусной кислоты улучшает выявление дисплазии при пищеводе Баретта.

Узнайте больше (i-scan)

Узнайте больше (i-scan OE)

### PICASSO (язвенный колит)

Разработка и надежность новой шкалы эндоскопической виртуальной хромоэндоскопии: Международная шкала виртуальной хромоэндоскопии Паддингтон, PICaSSO (Paddington International Virtual ChromoendoScopy ScOre) при язвенном колите.

Узнайте больше (i-scan)



## Экономичность, надежность и безопасность

Инновационный видеопроцессор IMAGINA позволяет сократить текущие и инвестиционные расходы благодаря использованию передовой технологии светодиодного освещения.



Посмотрите, насколько снизятся Ваши текущие расходы. >

## Экономичность, надежность и безопасность

Система термоконтроля PENTAX Medical предотвращает нежелательный нагрев дистального конца, обеспечивая безопасную работу.



Светодиоды на дистальном конце вместе с системой термоконтроля PENTAX Medical позволят избежать неконтролируемого нагрева дистального конца



## Улучшение эффективности работы

Оригинальный дизайн, возможность внедрения и совместимость. Удобная в обращении и интуитивно управляемая платформа с персонализированным меню для оптимизации процедур, сбора экранных изображений и создания документации пациента.



Интеграция и совместимость с внутрибольничной базой данных

Четкая визуализация настроек и упрощенная их коррекция во время процедур

Внутренняя система захвата изображения для простого управления «захваченным» изображением и видеофайлами пациента

Мгновенный просмотр всех файлов возможен на экране планшета процессора или на главном экране монитора отделения эндоскопии






## Сделано для вас: **Линейка эндоскопов IMAGINA**


### Современные диагностические решения благодаря новейшей технологии визуализации

- Сенсор изображения высокого разрешения для четких и естественных изображений на пользу Вашей диагностики.
- Светодиодное освещение с системой термоконтроля обеспечивает глубокую резкость и яркость в области фокуса, отводя тепло от дистального конца назад.

К подробному описанию 


### Расширьте ваши возможности в области диагностики и лечения

- Улучшенная терапевтическая производительность благодаря оптимизированному отношению диаметров эндоскопа и наружного диаметра рабочего канала.
- Проверенная технология орошения PENTAX помогает поддерживать чистоту и ясность рабочего поля.

К подробному описанию 

### Более эффективное выполнение процедур

- Соединение одной рукой и простое управление эндоскопом благодаря новому небольшому легковесному разъему.
- Водонепроницаемый разъем без заглушек снижает риск затопления эндоскопа.

К подробному описанию 



## Расширьте ваши возможности в области диагностики и лечения

**i-FLEX™**  
для градуированной  
гибкости вводимой части  
Узнайте больше из нашего видео >

Эндоскопы F2  
усиленной жесткости

**TrueTorque™**  
Передача крутящего  
момента от проксимального  
к дистальному участку 1 к 1  
Узнайте больше из нашего видео >

Улучшенные диагностические  
возможности при улучшенном  
отношении диаметров эндоскопа  
и наружного диаметра рабочего канала

Сенсор изображения  
высокого разрешения  
и светодиодные лампы  
на дистальном конце



## Более эффективное выполнение процедур

Соединение одной рукой и простое управление эндоскопом благодаря новому небольшому легковесному разъему

Водонепроницаемый разъем без заглушек снижает риск затопления эндоскопа



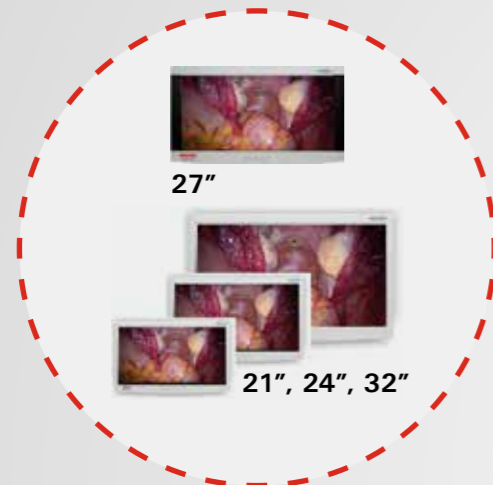
Более легкие эндоскопы для более легкого удержания

Эргономичная рукоятка с органами управления



## Сделано для вас: Полное решение IMAGINA

Медицинские мониторы  
высокого разрешения PENTAX



Насос для подачи углекислого  
газа, орошения и аспирации



ENDO ARC и ENDO Plus



К подробному описанию >

Аксессуары ESD



К подробному описанию >



Сделано для вас: **IMAGINA**



**Видеопроцессор IMAGINA**

**EPK-i5500c**

Видеовыход

1080P (16:9) / SXGA (5:4) / XGA (4:3)

Интерфейс пользователя

Персонализированный 7 дюймов, сенсорный экран как у смартфона

Виртуальная хромоэндоскопия i-scan

Улучшение качества цифрового изображения (SE, CE, TE)

Видео- и аудиозапись

Встроенная функция, внешний USB-накопитель

Размеры [Ш x В x Г / вес]

380 x 155 x 420 мм / 13 кг

Функция «стоп-кадр»

Да

Цифровое увеличение

До x 2,0

Языки отображения

15: английский, испанский, шведский, французский, немецкий, итальянский, норвежский, финский, датский, нидерландский, польский, португальский, русский, словенский и японский



Сделано для вас: **Линейка светодиодных эндоскопов  
IMAGINA LED**

**PENTAX**  
MEDICAL

**EG29-i10c | EC34-i10c | EC38-i10c**

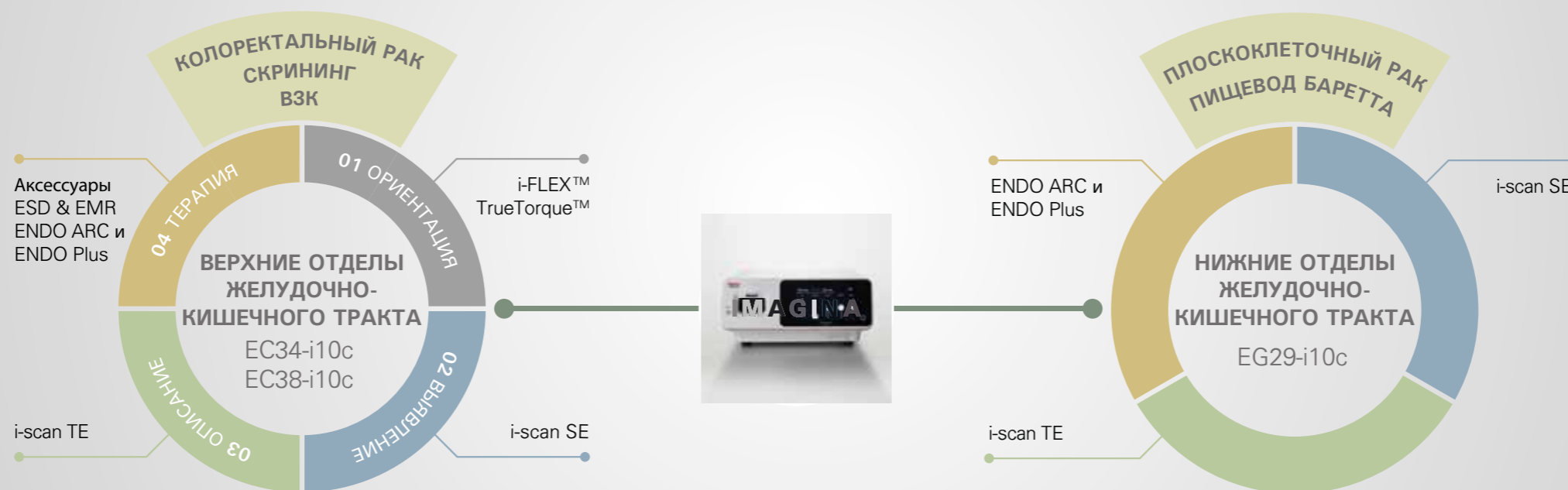


Видеоэндоскопы	EG29-i10c	EC34-i10c (M/F/L)	EC38-i10c (M/F/F2/L)
Угол обзора [°]		140	
Глубина резкости [мм]		3-100	
Изгиб дистального конца вверх – вниз [°]	210-120		180-180
Изгиб дистального конца вправо – влево [°]	120-120		160-160
Диаметр дистального конца [мм]	9.8	11.6	13.2
Минимальный диаметр инструментального канала [мм]	3.2		3.8
Рабочая длина [мм]	1.050		M 1,300/ F,F2 1,500/ L 1,700
Источник света		Светодиод на дистальном конце	



## Решения для колоноскопии и пищевода

Новый процессор IMAGINA в сочетании с линейкой эндоскопов для колоноскопии и исследования пищевода.



К подробному описанию ENDO ARC и ENDO Plus >

К подробному описанию i-scan >

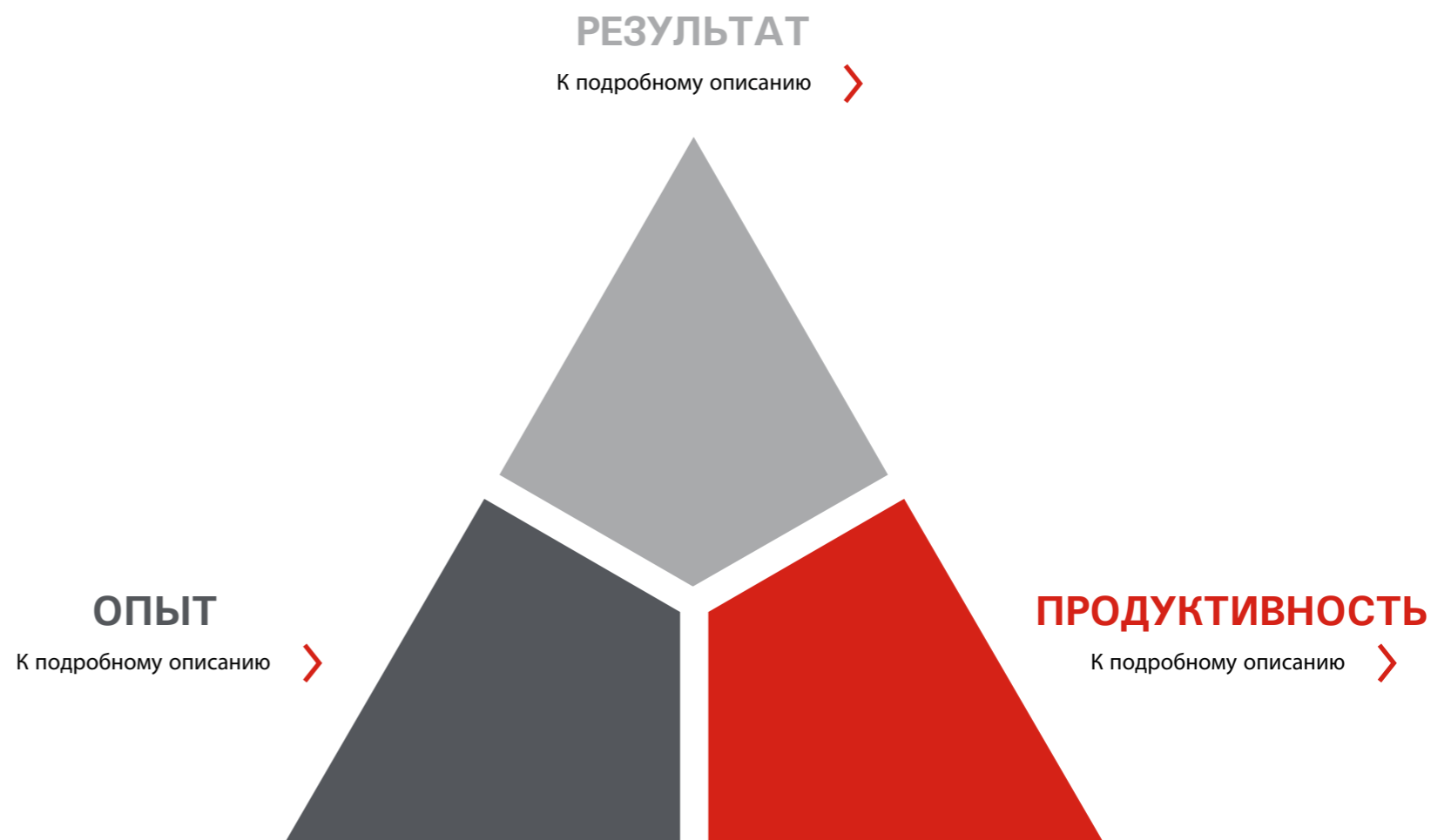


Больше о наших предложениях по Полным решениям >

## Тройная цель PENTAX Medical

Наша программа **Тройная цель** создана во исполнение нашего обязательства о поддержке и расширении возможностей Вашей организации здравоохранения путем предоставления программ, продуктов и решений.

ПОСМОТРИТЕ,  
КАК **IMAGINA**  
ПОДДЕРЖИВАЕТ  
ТРОЙНУЮ ЦЕЛЬ





## Тройная цель PENTAX Medical

Наша программа **Тройная цель** создана во исполнение нашего обязательства о поддержке и расширении возможностей Вашей организации здравоохранения путем предоставления программ, продуктов и решений.

ПОСМОТРИТЕ,  
КАК **IMAGINA**  
ПОДДЕРЖИВАЕТ  
ТРОЙНУЮ ЦЕЛЬ



## Тройная цель PENTAX Medical

Наша программа **Тройная цель** создана во исполнение нашего обязательства о поддержке и расширении возможностей Вашей организации здравоохранения путем предоставления программ, продуктов и решений.

ПОСМОТРИТЕ,  
КАК **IMAGINA**  
ПОДДЕРЖИВАЕТ  
ТРОЙНУЮ ЦЕЛЬ



К подробному описанию >  
[www.training-for-excellence.eu](http://www.training-for-excellence.eu)



## Тройная цель PENTAX Medical

Наша программа **Тройная цель** создана во исполнение нашего обязательства о поддержке и расширении возможностей Вашей организации здравоохранения путем предоставления программ, продуктов и решений.

ПОСМОТРИТЕ,  
КАК **IMAGINA**  
ПОДДЕРЖИВАЕТ  
ТРОЙНУЮ ЦЕЛЬ



## Ваши потребности определяют структуру нашей службы

**ВАМ НУЖНО**  
Гарантированные клинические результаты

**МЫ ОБЕЩАЕМ**  
Отлаженные операции и многоуровневую экспертную поддержку

**150+**  
техников по всей Европе

Региональные и местные ремонтные центры  
Сервис-инженеры службы поддержки

**360**  
дней в году

**43**  
партнера по сервису и сертифицированных сервисных центра

Оригинальные запасные части

**ВАМ НУЖНО**  
Повышенная производительность

**МЫ ОБЕЩАЕМ**  
Прозрачность и предсказуемость

**2000+**  
доступных заемщиков

Служба отчетности по Ключевому показателю эффективности

Гибкие условия контракта

Централизованные службы поставок запасных частей

**ВАМ НУЖНО**  
Оптимизация опыта пользователя

**МЫ ОБЕЩАЕМ**  
Персонализированную поддержку

Гигиенические решения и персонализированная поддержка

**24/7**  
Информация доступна онлайн

Обучение на рабочем месте опытными специалистами

Многоязычное обслуживание клиентов

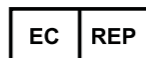
Для Службы Сервиса PENTAX Medical наше партнерство означает Ваш успех.





**Hoya Corporation**

6-10-1 Ниши-шиньюку  
Шиньбюку-ку, Токио  
160-0023 Япония



**Штаб-квартира EMEA**

**Германия**

PENTAX Europe GmbH

Юлиус-Восселер-Штрассе 104. 22527 Гамбург

Тел.: +49 40 / 5 61 92 - 0 . Факс: +49 40 / 5 60 42 13

E-mail: [info.emea@pentaxmedical.com](mailto:info.emea@pentaxmedical.com)

[www.pentaxmedical.com](http://www.pentaxmedical.com)

TÜV Süd CE0123 · Класс медицинских устройств: IIa ·

Этот продукт должен использоваться только профессиональными медработниками

Перед использованием и для подробного ознакомления с характеристиками продукта,  
пожалуйста, изучите инструкции по применению.

Спецификации и внешний вид могут быть изменены без предварительного уведомления..

**PENTAX**  
**MEDICAL**  
*Excellence in Focus*