

**Stormoff®**

# Урология

Каталог медицинского  
оборудования



## СОДЕРЖАНИЕ

Хирургия .....	2
Уродинамические системы .....	4
Урофлоуметры .....	5
Система тренировки мышц .....	6
Литотрипторы .....	7
Лазерная терапия .....	11
Система микроволновой абляции .....	12
Электрокоагуляторы .....	13
Ударно-волновая терапия .....	16
Аппараты физиотерапии .....	18
Анализатор мочи .....	22
Анализаторы газов крови и электролитов .....	23
Урологические кресла .....	25
Операционные столы .....	27
Операционные светильники .....	29
Рентгеновское оборудование .....	32
Ультразвуковые системы .....	35
Эндоскопическое оборудование .....	40
Дезинфекция и стерилизация .....	43
Биопсийные системы .....	47
Урологические протезы.....	48
Расходные материалы .....	50
Стандарт оснащения урологического кабинета .....	52
Наши производители.....	54

## Комплекс роботизированный хирургический эндоскопический DIXION Revo-i

Уникальный хирургический комплекс Dixon Revo-i позволяет выполнять большинство видеоассистированных оперативных вмешательств на органах брюшной и грудной полостей, малого таза, органах забрюшинного пространства в формате 3D без использования специальных очков, что дает максимальную степень детализации, беспрецедентную визуализацию всех тканей, структур и органов.



### Области применения роботического комплекса

- Лапароскопическая хирургия органов брюшной полости
- Торакальная хирургия
- Урология и онкоурология
- Гинекология и онкогинекология
- Бариатрическая хирургия

### Преимущества для ЛПУ

- Внедрение новейших технологий
- Рост безопасности и эффективности оперативного вмешательства
- Рост имиджа ЛПУ, приоритет при выборе пациентом
- Уменьшение операционной травмы пациента, сокращение койко-дней



Консоль хирурга



Консоль пациента



Консоль визуализации

## Консоль пациента

Каждая рука-манипулятор системы Dixon Revo-i имеет 7 степеней свободы, что делает инструмент максимально подвижным. Чувствительная система распознавания движений рук хирурга позволяет управлять инструментом с ротацией до 540 градусов для комфортного выполнения любых оперативных вмешательств.

## Консоль хирурга

Система контроллеров, управляемых хирургом, обеспечивает плавные, точные движения хирургическими инструментами в операционном поле. Выполняемые операции станут еще более безопасными для пациентов.

## Консоль визуализации

Все анатомические структуры (нервы, вены, артерии) любых анатомических областей будут визуализированы, а 3D-изображение операционного поля на консоли хирурга позволит провести их точную идентификацию.

### ✓ Ключевые особенности

- Настройка положения видеолапароскопа
- Уменьшение болевого синдрома с системой RCM
- Легкая установка и замена инструментов
- Комфортное перемещение в операционной
- Отсутствие тремора для более прецизионной хирургии

### ✓ Ключевые особенности

- 3DHD-визуализация
- Плавное управление
- Встроенная сенсорная панель управления
- Индивидуальные настройки для каждого хирурга
- Регулируемый ножной блок управления

### ✓ Ключевые особенности

- Трансляция всех этапов
- Удобная настройка параметров монитора
- Функция «Телестрация»
- Два дистальных датчика изображения Full HD CMOS
- Поле зрения: 82 градуса

## Уродинамические системы Medetron, Чехия

Комплексная, клиническая, модульная уродинамическая система для рабочих мест гинекологов, урологов, гинекологических и урологических клиник.

### ✓ Ключевые особенности:

- Поворотный стол для максимального комфорта врача
- Проведение профилометрии, цистометрии, урофлоуметрии, ЭМГ и БОС-терапии
- Оценка записи позволяет врачу определить функциональные нарушения уретры и детрузора, подобрать подходящий метод лечения



UMC Dynamic Proxima



UMC Dynamic Proxima



UMC Dynamic Proxima mini

### Технические возможности

Технические возможности	UMC Dynamic Proxima	UMC Dynamic Proxima mini
Каналы давления, шт.	6	3
Канал урофлоуметрии	•	•
Канал объема	•	•
Каналы ЭМГ, шт.	2	1
Канал инфузии/перфузии	•	•

## Урофлоуметр Medetron, Чехия

Надежная и простая в использовании система, предоставляющая специалистам высокоточные результаты измерений объема и скорости потока мочи. Специальное программное обеспечение позволяет выводить полученные результаты в виде графиков и таблиц с интерпретацией значений.



UFM DYNAMIC

### ✓ Ключевые особенности:

- Функция наложения предыдущих результатов урофлоуметрии на текущее исследование
- Доступен в двух версиях передачи данных: проводной (USB-кабель) и беспроводной (технология XBee)
- Материал стойки – нержавеющая сталь, устойчивая к обработке дезинфицирующими средствами

### ⚙️ Функциональные возможности:

- Каналы урофлоуметрии: 1 канал потока и 1 канал объема
- Измеряемый диапазон, мл: 0–1000
- Тип урофлоуметрического датчика: весовой
- Тип передачи данных: проводной по USB-кабелю, беспроводной
- Программное обеспечение: WinDynamic



## Система тренировки мышц тазового дна методом БОС Furun Healthcare, Южная Корея

Уникальная экстракорпоральная активная система тренировки и реабилитации мышц тазового дна методом БОС-терапии. Система не имеет ректальных и вагинальных датчиков, пациент может заниматься в одежде. VOLEM HnJ учит пациентов правильной работе и нагрузке мышц при выполнении упражнений Кегеля.



### ✓ Ключевые особенности:

- База данных с сохранением результатов каждой тренировки
- Не требуется расходных материалов и ТО — экономия затрат и времени на подготовку к проведению БОС-терапии
- Пациенты: мужчины, женщины и дети
- Простота эксплуатации



HnJ-1000M



HnJ-7000

### Технические возможности

Режимы тренировки

тренировка сокращения

тренировка сокращения и расслабления, измерение силы и давления

Экстракорпоральная тренировка мышц тазового дна

•

•

Тренировка мышц тазового дна манометрическим, вагинальным или ректальным зондом

○

Пояс для регистрации активности брюшных мышц

•

•

○ — опция

## Бесконтактные литотрипторы Dornier, Германия

Надежные, зарекомендовавшие себя аппараты, успешно применяются в ведущих клиниках страны. Все модели укомплектованы функциональными столами для литотрипсии для широкого позиционирования пациента, отличаются между собой физическими параметрами и набором функций.

### ✓ Ключевые особенности:

- 2 режима визуализации: изображение со встроенного уз-аппарата и/или рентгеновский снимок
- Съёмный изоцентрический уз-манипулятор для контроля процесса лечения
- Большая глубина проникновения (170 мм) для лечения крупных пациентов



Delta III



Compact Sigma



Gemini

### Технические возможности

Бесконтактный

Мощность генератора рентгеновских лучей, кВт

2 режима отображения

Рабочая станция

Пульт управления

### Compact Sigma

•

3,5

•

•

•

### Delta III

•

15

•

•

•

### Gemini

•

7

•

•

•



## Контактные литотрипторы Dornier, Германия

Лазер новейшего поколения для дробления камней сочетает в себе надежные передовые технологии и удобство в использовании благодаря накопленному компанией Dornier многолетнему опыту разработки гольмиевых лазеров.



Medilas H Solvo 35

### ✓ Ключевые особенности:

- Единственный гольмиевый лазер в своем классе мощности со специальной технологией противодействия ретропульсии
- Предварительно настроенные режимы лечения
- Беспроводная ножная педаль

### ⚙️ Функциональные возможности:

- Длина волны – 2,1 мкм
- Мощность – 35 Вт
- Многоцветные световоды
- 6 режимов для проведения эффективного и безопасного лечения
- 2 дисплея



## Экстракорпоральные ударно-волновые литотрипторы Medispec, Израиль

Оборудование для выполнения дистанционной высокоэффективной литотрипсии для лечения мочекаменной болезни без хирургического вмешательства оптимально сочетает клиническую эффективность, многовариантность и экономичность.

### ✓ Ключевые особенности:

- Быстрый сбор и разбор аппарата
- Мобильность и компактность: не требует специального помещения
- Эффективность: для дробления большинства мочевых камней достаточно 1 процедуры
- Высокая проводимость и передача акустических волн
- Простота в обслуживании



EM1000



E3000

Технические возможности	EM1000	E3000
Мониторы 23", шт.	1	2
Время воздействия, мин.	до 30	до 25
Глубина воздействия, мм	до 175	до 175
Расширенная фокусная зона (13×60 мм)		•
Вращение кронштейна на 360°	•	•
С-дуга с орбитальным вращением более 140°	•	•

## Focal one Роботизированная HIFU система для лечения рака предстательной железы EDAP TMS, Франция

Мобильная роботизированная HIFU система предназначена для проведения неинвазивной нервосберегающей термоабляции локализованного рака предстательной железы.



### ✓ Ключевые особенности:

- Автоматическое отображение на экране в режиме реального времени
- Удобная и мобильная система, совместимая с любыми операционными столами
- Оценка эффективности проведенного сеанса по ТРУЗИ (при необходимости с контрастированием) для определения участков для долечивания

### ⚙️ Функциональные возможности:

- Длительность сеанса в среднем 40 минут
- Три программы для лечения (стандартная HIFU, повторное HIFU, HIFU после ДЛТ)
- Электронно-матричный зонд с 3D-роботизированными движениями по 3 осям/в ручном режиме по 5 осям
- Elastic-fusion ТРУЗИ\МРТ-биопсия в базовой комплектации



## Лазерные аппараты для урологии ИРЭ Полюс, Россия

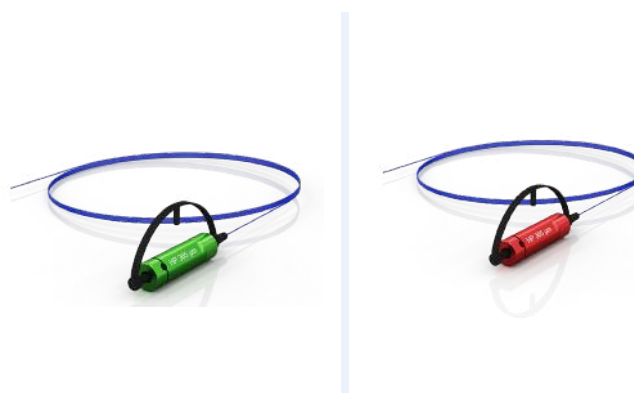
Инновационные медицинские лазеры нового поколения, которые доказали свою высочайшую эффективность при проведении литотрипсии в почках, мочеточниках и мочевом пузыре, а также покрывают полный спектр хирургии на мягких тканях в урологии (FiberLase U3).

### ✓ Ключевые особенности:

- Фрагментация позволяет быстро разбить камень на фрагменты
- Распыление камней в мельчайшую пыль для удаления без использования экстракторов
- Попкорнинг позволяет эффективно разрушить остаточные фрагменты при операциях в почке
- Компактность и низкая стоимость ТО
- Подключение к стандартной электросети
- Воздушное охлаждение



FiberLase U2 / FiberLase U3



### Технические возможности

	EM1000	E3000
Тип лазера	Гольмиевый	Тулиевый волоконный
Назначение	Литотрипсия	Литотрипсия + мягкие ткани
Длина волны излучения, мкм	1,94	1,94
Частота, Гц	1600	2400
Максимальная выходная мощность	40	60
Энуклеация ДГПЖ – Mid power		•

## Система микроволновой абляции Vison Medical, Китай

Современная система микроволновой термоабляции опухолей различной локализации. Для работы специалисты могут выбрать различные микроволновые аппликаторы, оснащенные активной жидкостной системой охлаждения. Прекрасные эксплуатационные характеристики и современный компактный дизайн делают аппарат самым надежным и востребованным на российском рынке.

### ✓ Ключевые особенности:

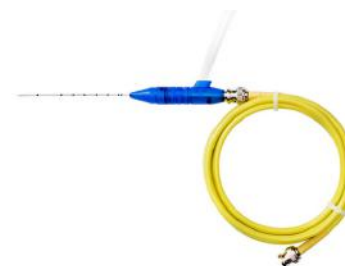
- Микроволны способны беспрепятственно проникать в любые ткани организма, в т.ч. через обезвоженные и обугленные структуры
- Высокие рабочие температуры (более 150 °C) при абляции ткани позволяют создать большую контролируруемую зону некроза за короткое время
- Меньшая зависимость от эффекта теплоотведения: возможна полная деструкция опухолей, прилежащих к кровеносным сосудам диаметром до 10 мм



Surplate

### ⚙️ Функциональные возможности:

- Тип энергетического воздействия: радиочастотное (УВЧ) излучение
- Тип термического воздействия на ткани: гипертермическое
- Активная система жидкостного охлаждения
- Рабочие температуры в режиме абляции: более 150 °C



## Аппарат электрохирургический высокочастотный Eleps, Россия

Аппарат электрохирургический высокочастотный представляет собой мощный генератор с регулируемым, модулируемым по амплитуде широкополосным выходным напряжением. Выходная мощность стабилизирована при изменении характеристик рассекаемой ткани и изменении напряжения питающей среды. Все параметры аппарата запоминаются при его выключении и автоматически устанавливаются при его повторном включении.



AE-300-02



### ✓ Ключевые особенности:

- Наличие режима спрей-коагуляции и фульгурации
- Встроенная система автотеста и контроля работы аппарата
- Датчики нейтрального электрода и низкочастотной утечки
- Управление педалью и с помощью держателя электродов с кнопочным управлением
- Точный выбор мощности

### ⚙️ Функциональные возможности:

- Основная частота генерации:  $440 \pm 11$  кГц
- Мощность разреза: 300 Вт
- Мощность монополярной коагуляции: 120 Вт
- Мощность биполярной коагуляции: 90 Вт
- Одновременная работа моно- и биполярным инструментом
- Управление аппаратом с помощью ножной педали
- Управление аппаратом от держателя электродов с кнопочным управлением

## Электрокоагуляторы Dixon, Южная Корея Erbe, Германия

Аппарат для остановки кровотечения и коагуляции (объединения) тканей используют во многих медицинских направлениях. Без коагулятора невозможно провести ни одно оперативное вмешательство, в том числе классическую, эндоскопическую, нейрохирургическую, урологическую, гинекологическую и стоматологическую операцию.

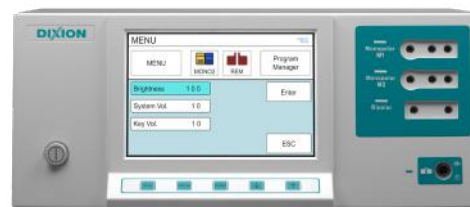


### Ключевые особенности:

- Режимы коагуляции и резекции
- Монополярный, биполярный и нейтральный разъемы
- Регулировка мощности
- Интуитивно понятное управление
- Стандартные и пользовательские программы



VIO 3, Erbe



Altafor 1345 Plus,  
Dixon

### Технические возможности

Резекция макс., Вт

**VIO 3**

**Altafor 1345 Plus**

400

400

Коагуляция макс., Вт

360

120

Количество монополярных режимов

10

6

Количество биполярных режимов

5

5



## Радиохирургические аппараты Greenland Medical, Китай

Радиоволновой генератор, широко применяющийся в медицинской практике для бесконтактного проведения несложных хирургических операций. Использование радиоволнового аппарата помогает заметно снизить травматизацию тканей, благодаря чему область хирургического вмешательства значительно быстрее заживает без риска образования рубцов.



RFS 3800 K

### ✓ Ключевые особенности:

- Исключается возможность получения ожога
- Точный и аккуратный разрез
- Минимальная область тканевого некроза и ожога
- Радиоволновая энергия имеет низкую температуру и не нагревает ткань



RFS 4000 K

### Технические возможности

	RFS 3800 K	RFS 4000 K
Рабочая частота, МГц	3,8	4,0
Мощность, Вт	100	100
Номинальная потребляемая мощность, ВА	350	200
Рабочая частота биполярных электродов (коагуляция), МГц		1,71



## Аппараты ударно-волновой терапии BTL, Великобритания Dornier MedTech, Германия

ЭУВТ используется для эффективного неинвазивного лечения широкого диапазона ортопедических заболеваний. Действуя по принципу «выбрать и активизировать», система передает внешние ударные волны в целевую зону. Этот быстрый, амбулаторный метод лечения не требует обезболивания и не прерывает обычного течения жизни пациента.

### ✓ Ключевые особенности:

- Легковесная конструкция обеспечивает простоту транспортировки
- Высокоэффективное, неинвазивное лечение боли мышечно-скелетной системы
- Быстрое снижение боли
- Основные области применения: ортопедия, реабилитация и спортивная медицина



6000 SWT



ARIES

### Технические возможности

Принцип действия

баллистический принцип генерирования ударных волн

электромагнитный излучатель

Глубина проникновения, мм

0–40

0–40

Частота, Гц

0,5–20

0,5–20

## УВТ-аппарат для лечения эректильной дисфункции Medispec, Израиль

Уникальная технология ударно-волновой (импульсно-волновой) терапии для неинвазивного лечения нарушений эрекции. Ударные волны низкой интенсивности помогают устранить сосудистую недостаточность, которая является частой причиной эректильной дисфункции.



Omnispec ED-1000

### ✓ Ключевые особенности:

- Универсальная платформа, обеспечивающая высокую рентабельность инвестиций
- Единственное лечение, направленное на устранение причины ЭД, а не только ее симптомов
- Процедура проводится в амбулаторных условиях без анестезии
- Отсутствие осложнений и побочных эффектов

### ⚙️ Функциональные возможности:

- Единственный расходный материал: волновой аппликатор
- Аппликатор можно использовать на 180 000 ударов
- 1 процедура: 1 500 ударов (по 300 импульсов на 5 сегментов полового члена)
- Полный курс лечения включает 6–12 сеансов УВТ на протяжении 9 недель



## Аппарат вакуумный светодиодный терапевтический ВЕНД, Россия

Аппарат предназначен для проведения комбинированной свето-вакуумной терапии при нарушении эрекции, снижении потенции, а также для профилактики и лечения воспалительных урологических заболеваний.



АВСТУ-2 «ФОТОЛОД»

### ✓ Ключевые особенности:

- Эффективное сочетание лечебных факторов
- Простота, наглядность, комфортность лечебного процесса
- Высокая автоматизация: 7 вариантов готовых лечебных процедур
- Возможность устанавливать все параметры процедуры врачом самостоятельно
- Функция памяти параметров установленной процедуры для дальнейшего применения
- Рабочая колба из прозрачного полимера анатомически удобна и комфортна для пациента

### ⚙️ Функциональные возможности:

- Уровень разрядки импульса: от 0 до 40 кПа
- Время нарастания импульса: 4 с
- Уровень истечения воздуха (герметичность) при работе на эквивалент нагрузки объемом 1 литр: не более 10 кПа
- Длина волны светового излучения: 400–960 нм
- Освещенность на облучаемой поверхности: не менее 1 мВт/см<sup>2</sup>
- Габариты: 30×20×13 см
- Вес: не более 5 кг

## Комплекс физиотерапевтический программный ФПК «Андро-Гин»

Аппарат предназначен для проведения комбинированной свето-вакуумной терапии при нарушении эрекции, снижении потенции, а также для профилактики и лечения воспалительных урологических заболеваний.



КАП-ЭЛМ-01 «Андро-Гин»

### ✓ Ключевые особенности:

- Практически не имеет токсичного и аллергического побочного воздействия, в отличие от большинства фармакопрепаратов
- Многокомпонентное воздействие обеспечивает стойкий лечебный эффект
- Эффективен, если нарушения функций органов малого таза произошли вследствие заболеваний центральной или периферической нервной системы

### ⚙ Способы воздействия:

- Локальное магнитное поле
- Лазерное излучение с применением полупроводниковых излучателей
- Светодиодное излучение
- Электрическая стимуляция органов малого таза
- Нейростимуляция рефлексогенных зон
- Светоимпульсная терапия

## Баротерапевтический компрессионно-вакуумный аппарат Ивавита, Россия

Запатентованная программируемая система строго дозированно и бережно оказывает механическое воздействие сжатым (компрессионный массаж + микровибрация) или разреженным воздухом (вакуум + микровибрация) на органы и ткани мочеполовой системы с помощью оригинальных наконечников.



MKB-01

### ✓ Ключевые особенности:

- Сочетание нескольких технологий в одном аппарате
- Экологичность для пациента: отсутствует электромагнитное излучение, гипертермический эффект
- Легкость в эксплуатации
- Снижение трудозатрат персонала, рациональное использование лечебного помещения
- Экономичность для пациента

### ⚙️ Функциональные возможности:

- Режимы работы: компрессия, вакуум, компрессия-вакуум
- Длительность серии импульсов: 0–30 с (компрессия и компрессия-вакуум)
- Разрежение в импульсе: 0–50 кПа (вакуум и компрессия-вакуум)
- Автовключение насоса в критических ситуациях
- Габариты: 450×450×220 мм
- Вес: не более 6 кг



Ректально-вагинальный



Аспирационный



Для вакуум-фаллостимуляции

## Система термотерапии простаты Medispec, Израиль

Микроволновая система для безопасного и эффективного лечения аденомы предстательной железы и простатита при помощи локализованной термотерапии. Аппарат имеет выраженные клинические преимущества по сравнению с другими более радикальными методами лечения благодаря отсутствию заметных побочных эффектов.



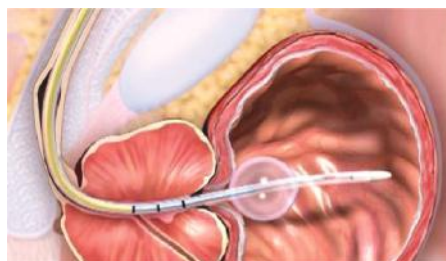
THERMASPEC

### ✓ Ключевые особенности:

- Минимальная амбулаторная госпитализация без анестезии и предварительной подготовки пациента
- Идеально подходит для сексуально активных пациентов
- Ректальный зонд или система охлаждения не требуются
- Эффективность: уменьшает частоту мочеиспускания, неотложные позывы и прерывистость мочеиспускания

### ⚙️ Функциональные возможности:

- Быстрое лечение: среднее время лечения 1 час
- Быстрый и точно контролируемый нагрев
- Наличие монитора для полноценного мониторинга и управления данными
- Быстрое извлечение катетера Фолея
- Мобильность и простота использования системы
- Простая эксплуатация и легкое обслуживание



## Анализатор мочи на тест-полосках YD Diagnostics Corporation, Корея

Анализатор мочи для лабораторий любого профиля, позволяющий провести общий клинический анализ мочи с помощью тест-полосок для получения достоверной клинической информации.



URiSCAN-Pro

### ✓ Ключевые особенности:

- Удобный пользовательский интерфейс
- Общий клинический анализ мочи по 13 показателям
- Комфортны для лаборанта любого уровня подготовки
- Контроль качества исследования с помощью аттестованного контрольного материала URiTROL
- Интеграция в систему ЛИС, ГИС



URiSCAN-Optima

### Технические возможности

	URiSCAN-Pro	URiSCAN-Optima
Режим работы	Полуавтоматический	
Производительность, тест/ час	720	36/600 (2 режима работы)
Размеры (мм)	463×370×173	210×240×90
Источник света	Светодиодный (LED)	
Длина волны света, нм	460, 540, 630	
Встроенный термопринтер	да	

## Анализатор газов крови и электролитов i15 EDAN, Китай

Полностью автоматизированный портативный анализатор i15 позволяет получить критически важные анализы у постели пациента за 1 минуту. Инновационные технологии контроля жидкости в микрочипе и многофункциональной микросенсорной мембраны обеспечивают точность и надежность результата.



i15

### ✓ Ключевые особенности:

- Возможность ставить диагноз в лаборатории, пункте оказания помощи или у постели пациента
- Автоматическая аспирация образца
- Не требует никакого обслуживания
- Минимизирует ручной труд и снижает требования к обучению
- Возможность хранения данных о пациенте
- Внесение информации о пациенте с помощью считывателя штрихкода

### ⚙️ Функциональные возможности:

- Объем образца: 110 мкл
- 3- или 5-уровневый контроль качества
- Экран: 7", цветной ЖК
- Сенсорный экран и сканер штрихкодов
- Память: 10 000 данных
- Внутренняя батарея: 500 мАч (на 50 проб)
- Габариты: 238×153×310 мм
- Вес: 3,65 кг





## Анализаторы газов крови и электролитов Nova Biomedical, США

Сочетание проверенной временем «классической» сенсорной системы и относительно нового решения по компоновке реагентов в виде картриджей позволило производителю создать линейку простых в использовании анализаторов, которые по своим характеристикам максимально удовлетворяют потребности пользователей.



pHox

### ✓ Ключевые особенности:

- Внутренний (в виде пака) и внешний (в виде ампул) контроля качества
- Автокалибровка по двум точкам каждые 2,4 или 6 часов

### ⚙️ Функциональные возможности:

- Оптимально подобранная конструкция электродов
- Режим ожидания с автовыключением

### Технические возможности

Модели	Тест меню	Объем, мкл		Производительность, час	Время анализа, с
		Микропроба	проба		
pHox	pH, PCO <sub>2</sub> , PO <sub>2</sub> , SO <sub>2</sub> %, Hct, Hb	45	70	50	45
pHox Plus	pH, PCO <sub>2</sub> , PO <sub>2</sub> , SO <sub>2</sub> %, Hct, Hb, Na+, K+, Cl- или Ca++, Glu	55	115	44	50
pHox Plus C	pH, PCO <sub>2</sub> , PO <sub>2</sub> , SO <sub>2</sub> %, Hct, Hb, Na+, K+, Cl- или Ca++, Glu	60	125	44	52
pHox Plus L	pH, PCO <sub>2</sub> , PO <sub>2</sub> , SO <sub>2</sub> %, Hct, Hb, Na+, K+, Cl- или Ca++, Glu, Lac	60	125	40	52

## Гинекологическое кресло Dixon, Россия

Обеспечивают комфортное проведение гинекологических, урологических и проктологических обследований. Широкий диапазон изменения высоты и наклона секций позволяет устанавливать кресло в оптимальную для осмотра позицию.



Грейс 8400

### ✓ Ключевые особенности

- Кресло раскладывается в положение стола
- Три функции электрической регулировки: высоты, наклона и сиденья
- Колеса для перемещения и фиксирующие опоры
- Ножная педаль управления
- Держатели ног по Геппелю, подлокотники

### ⚙️ Функциональные возможности

- Регулировка высоты: 570–840 мм
- Регулировка наклона спинки:  $-10^{\circ}$  /  $+60^{\circ}$
- Регулировка наклона сиденья:  $9^{\circ}$  /  $-17^{\circ}$
- Длина рабочей поверхности: 1780 мм
- Ширина рабочей поверхности: 550 мм
- Грузоподъемность: 135 кг



## Гинекологические кресла RQL, Чехия

Широкий диапазон изменения высоты, наклона секций и возможность программируемых изменений положения кресла позволяет устанавливать кресло в оптимальную для осмотра позицию. Пластиковое покрытие всех частей стола облегчает обработку.



Golem urodynamic

### ✓ Ключевые особенности:

- Программируемая память положений
- Инфузионная стойка (опция)
- Галогенная лампа на гибкой ножке (опция)
- Возможность выбора механической модели в модификации Golem 6



Golem 6



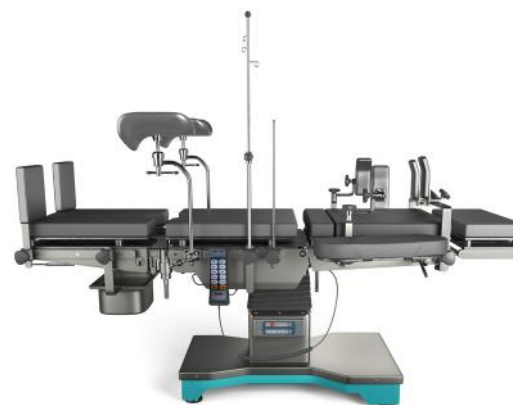
Golem F1

Технические возможности	Golem 6	Golem F1	Golem urodynamic
Электрическая регулировка высоты, наклонов спинки и тазовой секции	Для моделей Golem 6ET	•	•
Съемная единая ножная секция	•	•	•
Колеса для перемещения и фиксирующие опоры	○	○	○
Право/левосторонний держатель кольпоскопа	○	•	○
Ножная педаль управления + ручное управление (пульт)	○	•	○

○ — опция

## Электрический операционный стол Dixon, Россия

Универсальный операционный стол сочетает в себе функциональность, эргономичность, надежность и экономичность. Стол изготовлен из высококачественных материалов и является одним из лучших Российских столов для бюджетной медицины.



Surgery 8600

### ✓ Ключевые особенности:

- Дублирующая панель в основании стола
- Матрас с эффектом памяти (6 или 4 секции)
- Стол адаптирован для работы с С-дугой
- Универсальные европейские рельсы позволяют использовать принадлежности других производителей
- Тип управления: пульт + панель

### ⚙️ Функциональные возможности:

- Электромеханический привод
- 5 секций
- Рентгенпрозрачность + туннель для кассет
- Грузоподъемность: 200 кг
- Встроенный аккумулятор на 40–50 операций



## Операционные столы Dixion, Россия

Операционные столы отвечают всем необходимым требованиям и сочетают в себе современные технологии с расширенным функционалом. Столы могут применяться при различных типах операций: гинекология, урология, общая хирургия.

### ✓ Ключевые особенности:

- Пульт дистанционного управления
- Функция положения «0»
- Матрас с эффектом памяти
- Встроенные программные положения
- Время работы аккумулятора: 50–80 операций
- Продольный сдвиг



ET 500



ET 700S



ET 800

Технические возможности	ET800	ET700S	ET500
Количество секций	8	7	5
Тип привода	Электрогидравлика	Электрогидравлика	Электромеханика
Управление ножной секцией	Электрическое	Электрическое + пневмопружина	Электрическое
Фиксация стола	Гидравлические опоры	Гидравлические опоры	Механические опоры
Запоминание положений	•		•
Индикатор заряда батареи	•		•
Большие колеса	•		•
Механизм легкого защелкивания секций	•	•	
Модульная конструкция стола	•		

## Операционные и смотровые бестеневые светильники Dixon, Россия

Однокупольные передвижные светильники для освещения операционного поля или проведения осмотров. Легко перемещаются по кабинету или операционной. Мягкий ровный свет и удобный контроль положения обеспечивают комфорт в работе медицинского персонала.



Конвелар 1607/1605ЛЭД



### ✓ Ключевые особенности

- Легко перемещается по кабинету
- Фиксация купола в неподвижном положении
- Холодный свет, отсутствие ИК-излучения

### Технические возможности

	1607ЛЭД	1605ЛЭД
Освещенность, кЛк	120	60
Регулировка освещенности	•	•
Регулировка светового поля	•	•
Аккумуляторный блок	○	○

○ — опция

## Операционный светильник Dräger, Германия

Новейшие технологии, применяемые в хирургических светильниках, позволяют обеспечить белый свет, высокий контраст и естественные цвета, необходимые для безопасной работы на протяжении тысяч часов, не требуя чрезмерных расходов и при минимальных затратах на техническое обслуживание.



Polaris 100/200

### ✓ Ключевые особенности:

- Изящный дизайн и компактный корпус
- Стерилизуемая рукоятка
- Универсальность: можно использовать в операционной как третий светильник
- Интуитивно понятная панель управления, настенная панель
- Ручки на корпусе светильника

### ⚙️ Функциональные возможности:

- Интенсивность света:
  - Polaris 100: от 40 000 до 120 000 лк
  - Polaris 200: от 40 000 до 160 000 лк
- Температура на задней поверхности корпуса светильника < 35 °С
- Цветовая температура: 4400, 5000, 5600 К
- Срок службы светодиодов: 50 000+ часов



## Потолочные светильники Dixon, Россия

Потолочные светильники для обеспечения бестеневого освещения в операционном поле. Значительным преимуществом данных моделей является отсутствие эффекта искажения цвета тканей и нагрева освещаемой области.



Конвелар 1677ЛЭД

### ✓ Ключевые особенности:

- Регулировка цветовой температуры
- Сенсорный пульт управления
- Долговечные светодиоды обеспечивают идеальную цветопередачу
- Точность позиционирования и компактное размещение
- Диаметр светового пятна до 350 мм



Конвелар 1675ЛЭД



Конвелар 1650ЛЭД

### Технические возможности

	1677ЛЭД	1675ЛЭД	1650ЛЭД
Сервоконтроль t воздуха, кожи			•
Увлажнитель	•	•	
Контроль O <sub>2</sub>	•		
Сервоконтроль O <sub>2</sub>	160 кЛк	160 кЛк/120 кЛк	160 кЛк
Встроенные весы	○	○	○

○ – опция



## Палатный рентгеновский аппарат Dixion, Россия

Легкая и функциональная мобильная рентгеновская система для проведения исследований в стационарах, отделениях хирургии и реанимации. Мощность генератора 7 кВт допускает применение для визуализации твердых и мягких тканей в ортопедии, гастроэнтерологии, урологии.



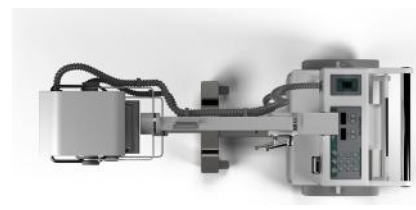
Remodix 9507

### ✓ Ключевые особенности:

- Малый вес аппарата
- Высокочастотный генератор
- Высокая выходная мощность
- Удобное и эргономичное управление
- Аппарат комплектуется плоским детектором и рабочей станцией лаборанта
- Поддержка списков пациентов

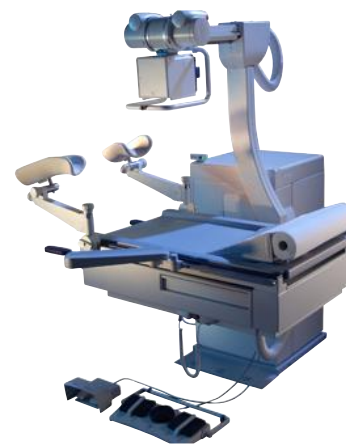
### ⚙️ Функциональные возможности:

- Поворот штатива в горизонтальной плоскости
- Преодоление порогов до 10 см
- Спецрежим для неотложной помощи
- Автоматический вывод параметров экспозиции
- Рентгенография грудной клетки со стойкой снимков



## Комплекс рентгеновский диагностический урологический АМИКО, Россия

Первый отечественный рентгеновский урологический комплекс, разработанный с учетом современных технических достижений. Предназначен для рентгеновских исследований мочеполовой системы методами рентгенографии и рентгеноскопии с возможностью выполнения прицельных снимков.



УРОМЕДИКС-АМИКО

### ✓ Ключевые особенности:

- Компактная конструкция
- Усилитель яркости изображения
- Рентгенозащитная ширма для врача
- Устройство для определения доз облучения
- Устройство для цифровой обработки, визуализации и архивирования изображений
- Высокочастотное рентгеновское питающее устройство TOP-X 850HF

### ⚙️ Функциональные возможности:

- Перемещение деки стола в поперечном, продольном и вертикальном направлениях
- Поворот стола из вертикального положения под углом  $88^\circ$  до положения Тренделенбурга под углом  $-20^\circ$  с остановкой в положении  $0^\circ$
- Исоцентрический наклон вокруг конечной части стола



Ручной пульт



Ножной выключатель

## Установка рентгенодиагностическая с С-образной рамой Ziehm Imaging, Германия

Передвижная рентгенодиагностическая система с С-образным штативом имеет компактную и легкую конструкцию с прогрессивной технологией передачи видеосигнала и современной системой изображения, основанной на плоском детекторе.



Ziehm Solo FD

### ✓ Ключевые особенности:

- Подходит для работы в операционной малого размера
- Технология «маленьких пикселей» для большей четкости изображения
- Может поставляться с отдельно стоящей рабочей станцией и/или подвесными мониторами (опция)
- Широкие возможности пост-обработки и фильтрации изображений
- Автоматическая оптимизация дозовой нагрузки
- Специальные режимы работы для педиатрии и детской хирургии

### ⚙ Функциональные возможности:

- Орбитальный поворот штатива: +120/-45°
- Поворот в вертикальной плоскости вокруг горизонтальной оси: +/- 225°
- Беспроводное подключение к IT-системам ЛПУ
- Сдвоенный монитор 27" и дополнительный ЖК-монитор 10,4"
- Количество снимков в памяти установки — 100 000 шт.
- Режим съемки при 1/2 дозы облучения
- Приемник излучения: IGZO плоская панель размером 207×207 мм



## Портативная ультразвуковая система GE Healthcare, США

Компактная переносная универсальная система форм-фактора лэптоп.

Аппарат составит достойную конкуренцию стационарным системам высокого класса, как в плане возможностей, так и цены.



Logiq e

### ✓ Ключевые особенности:

- Высочайшее качество визуализации и настоящая универсальность
- Небольшие габариты и малый вес системы позволяют легко использовать ее на выезде
- Возможность беспроводной передачи данных в радиологическую сеть
- Технология SmartScan для оптимизации системных операций и ускорения обслуживания пациентов

### ⚙️ Функциональные возможности:

- Вес: 5 кг
- Быстрая загрузка системы (менее 1 минуты)
- Архивация изображения одним нажатием клавиши
- Триплекс в реальном времени
- Длительность кинопетли не менее 15 секунд
- Объем накопителя не менее 40 Гигабайт
- Беспроводное подключение к сети



### Микроконвексный универсальный внутриполостной датчик E8CS-RS:

- 3 опорные частоты в В-режиме
- 4 доплеровские частоты в В-режиме
- Угол сканирования: 168 градусов
- Радиус кривизны: 9 мм
- Количество элементов: 168
- Биопсийная насадка (опция)

## Ультразвуковая диагностическая система GE Healthcare, США

Универсальная стационарная уз-система высокого класса, которая может применяться для широкого спектра исследований общей диагностики: скелетно-мышечная система, урология, гинекология, педиатрия, ветеринария и пр.



Versana Premier

### ✓ Ключевые особенности:

- Универсальность, новейшие технологии и надежность по приемлемой цене
- Высокое качество визуализации и производительность аппарата
- Широкий спектр датчиков позволяет проводить все виды исследований для всех типов пациентов
- «Умные» клинические приложения
- Интеллектуальные инструменты автоматизации

### ⚙️ Функциональные возможности:

- Создание базы пациентов
- Архивирование изображений и кинопетель на встроенный жесткий диск
- Регулировка монитора по высоте
- Широкий набор дополнительных функций в зависимости от модификации, что позволяет проводить все основные виды высокоточных обследований



## Ультразвуковая диагностическая система GE Healthcare, США

Универсальный аппарат высокого класса от компании GE Healthcare. Система обеспечивает оперативное получение диагностических изображений превосходного качества, быстрый доступ к функциям и приложениям, а также возможность работы в условиях высокой нагрузки.



Logiq P9

### ✓ Ключевые особенности:

- Практичность, качество и ориентация на высокие технологии при разумных затратах
- Инновационный интерфейс My Page упрощает работу благодаря персонализированным элементам управления
- Высокая достоверность диагностики
- Гибкая адаптация к потребностям и режиму работы ЛПУ

### ⚙️ Функциональные возможности:

- Продолжительность исследований снижена на 32%
- Число нажатий на клавиши меньше на 44%
- Число аппаратных кнопок меньше на 80%
- Большой монитор диагональю 21,5 дюйма
- Шарнирное крепление для поворота экрана и перемещения вниз/вверх
- Цифровая регулировка компенсации усиления по глубине (TGC)



## Ультразвуковая диагностическая система GE Healthcare, США

Компактный и маневренный сканер, который легко адаптируется к любой клинической обстановке и предлагает оптимизированный рабочий процесс, высокую эксплуатационную надежность и экспертное качество изображений даже при обследовании сложных пациентов.



Logiq S8

### ✓ Ключевые особенности:

- Технология датчиков XDCLEAR — потрясающее качество изображений
- Акустическая архитектура S-AGILE для оптимизации изображения независимо от типа телосложения пациента
- Режим B-Flow — уникальная технология построения и обработки УЗ-импульсов для точного и четкого отображения в реальном времени эхо-сигналов кровотока

### ⚙️ Функциональные возможности:

- Объемная навигация
- Автоматическая оптимизация изображений в В-режиме и доплеровских режимах
- Ассистенты сканирования и сравнения для оптимизации процесса обследования
- Архивация изображений и отчетность
- Постобработка исходных уз-данных без необходимости присутствия пациента
- Вспомогательный аккумулятор





## Сканер мочевого пузыря BioCon-700 Mcube Technology, Корея

Сканер мочевого пузыря CUBEscan представляет собой портативную ультразвуковую 3D-систему, предназначенную для быстрого и точного измерения объема мочевого пузыря и объема остаточной мочи (ООМ) с помощью функции предварительного сканирования Real-Time.



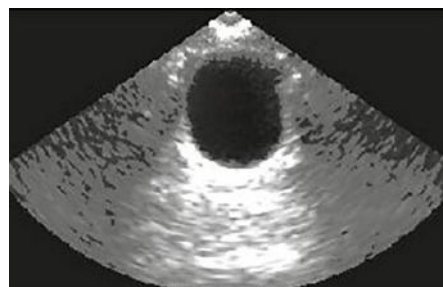
Сканер мочевого пузыря BioCon-700

### ✓ Ключевые особенности:

- Запись и воспроизведение голоса
- Режимы сканирования: мужчина, женщина, ребенок
- Высокая мобильность, аккумулятор повышенной емкости
- Оперативный ввод и редактирование данных пациента с помощью сенсорного экрана
- Возможность хранить и выводить на экран отсканированную информацию

### ⚙️ Функциональные возможности:

- Неинвазивный метод измерения
- 7" цветной сенсорный экран
- Предварительное сканирование Real-Time
- Просмотр отсканированных изображений мочевого пузыря
- Легкий перенос данных на компьютер (с помощью USB-кабеля или SD-карты)
- Встроенный принтер





## Видеокамера эндоскопическая Eleps, Россия

Предназначена для преобразования оптического изображения в полный телевизионный сигнал цветного изображения и сохранения видеозаписи и снимка экрана при проведении осмотров и эндоскопических операций на внутренних органах.



ЭВК 001

### ✓ Ключевые особенности:

- Работа с мониторами и эндоскопами класса Full HD
- Наружные поверхности прибора устойчивы к многократной дезинфекции
- Видеокамера работает с любыми типами жесткой оптики
- Воспроизведение четкой и понятной картинки благодаря полупроводниковой диафрагме, в основе работы которой лежит технология «умного стекла»

### ⚙️ Функциональные возможности:

- Изображение высокой четкости HD 1280×720 p
- Запись фото/видео изображений на USB
- Автоматическая регулировка баланса белого, цветности, яркости
- Регулировка контраста и четкости отображения тканей
- Выходы: 2xDVI, S-video, AV (BNC)
- Вес (с блоком управления): 3,7 кг
- Габариты: 103×50×52 мм (камерная головка), 255×323×90 мм (блок управления)



## Гибкие медицинские эндоскопы Pentax, Япония

Гибкие эндоскопы с цифровой матрицей высокого разрешения для исследования полости мочевого пузыря и мочеиспускательного канала.

### ✓ Ключевые особенности:

- Современные технологии визуализации
- Большой изгиб дистальной части и небольшой радиус сгибания для легкой ориентации в полости и проведения сложных осмотров
- Легкая рукоятка с эргономичным управлением



ECU-1575K



FCY-15RBS

Технические возможности	ECU-1575K	FCY-15RBS
Диаметр дистального конца, мм	5,5	4,9
Диаметр вводимой трубки, мм	5,2	4,9
Диаметр рабочего канала, мм	2,0	2,2
Глубина резкости, мм	3–50	3–50
Диоптрии	от +2D до -8D	от +2D до -8D
Изгиб дистального конца, вверх/вниз	210–130°	240–120°
Общая длина, мм	660	680
Общая длина		125° в воздухе, 83° в воде

## Жесткие медицинские эндоскопы для урологии Richard Wolf, Германия

Эндоскопические инструменты предназначены для проведения осмотра уретры у мужчин и женщин, катетеризации мочеточников, осмотра и промывания мочевого пузыря, а также проведения хирургических манипуляций, таких как взятие биопсии, коагуляция, извлечение инородных тел под контролем зрения.



## Моечно-дезинфицирующие репроцессоры для гибких эндоскопов Detrox, Турция

Серия моек для гибких эндоскопов DETRO WASH предназначена для автоматической дезинфекции и качественной очистки всех поверхностей и каналов гибких эндоскопов при условии полного исключения риска повторной контаминации в процессе отмыывания эндоскопов.



Detro Wash

### ✓ Ключевые особенности:

- Универсальная мойка, совместима с эндоскопами любого производителя
- Полный цикл обработки эндоскопа — всего 20 минут
- Русскоязычный интерфейс существенно облегчает работу специалистов
- Интегрированное тестирование эндоскопов на герметичность
- Независимые программные обработки
- Собственная система водоподготовки
- Минимизация затрат на обработку эндоскопов и продление их срока службы
- Практически полное исключение контакта персонала с дезсредствами и защита от их негативного воздействия

### ⚙️ Функциональные возможности:

- Полный пакет опций по дезинфекции эндоскопов
- Мониторинг критических параметров процессе очистки, ДВУ, ополаскивания и сушки
- Документальное подтверждение эффективного цикла
- Остановка цикла при отклонении как минимум одного критического параметра
- Система оповещения и протоколирования прерванного цикла
- Наличие эффективных антимикробных фильтров для воды
- Альтернативный режим самодезинфекции МДМ
- Специальные фильтры для дополнительной очистки дезинфектантов и средств для очистки

## Модели моечно-дезинфицирующих репроцессоров Detro Wash

### Технические характеристики

МОДЕЛИ	на 1 эндоскоп	на 2 эндоскопа	1 бак	2 бака	Наличие уф-лампы	Подогрев дезсредств	Наличие принтера
5001	•			•			
5002	•			•	•		
5003	•			•		•	
5004	•			•			•
5005	•			•	•	•	
6001	•			•		•	•
6002	•			•	•		•
6003	•			•	•	•	•
6004	•		•				•
6005	•		•		•	•	•
7001		•		•			
7002		•		•	•		
7003		•		•		•	
7004		•		•			•
7005		•		•	•	•	
8001		•		•		•	•
8002		•		•	•		•
8003		•		•	•	•	•
8004		•	•				•
8005		•	•		•	•	•

## Установка для мойки и дезинфекции MEDIPIA, Южная Корея

Установки для мойки и дезинфекции ENDO CLEAN 1000 и ENDO CLEAN 2000 с полностью автоматизированным процессом обработки. Совместима с эндоскопами любого производителя. Возможность использования любого типа дезинфектанта для всех видов эндоскопов.

### ✓ Ключевые особенности

- Время полного цикла мойки и дезинфекции от 20 минут
- Возможность установки короткого времени цикла от 7 до 15 минут
- Низкий расход моющего и дезинфицирующего средств
- Русифицированное ПО и панель управления



ENDO CLEAN 1000



ENDO CLEAN 2000

### Технические возможности

	ENDO CLEAN 1000	ENDO CLEAN 2000
Обработка эндоскопов, кол-во	1	2
Система самодезинфекции	•	•
Окончательная сушка каналов спиртом	•	•
Встроенный принтер	•	•
Система водоподготовки		

## Моечно-дезинфекционная машина для жесткой эндоскопии ФАРМСТИЛ, Россия

В компактных моечно-дезинфекционных машинах нового поколения используется та же технология, что и в оборудовании большой вместимости для ЦСО, но со значительным улучшением качества мойки, термической дезинфекции и сушки. Модель специально предназначена для установки в помещениях с ограничениями по площади.



МДМ 8К

### ✓ Ключевые особенности:

- Система управления, имеющая функцию самодиагностики, постоянно отслеживает и выводит на дисплей статус текущего цикла и сигналы тревоги
- Оптимизация процесса мойки и создание собственных программ на машине
- Порт USB на передней панели позволяет сохранять данные о цикле мойки и/или обновлять программное обеспечение
- Печать отчетов и архивированных данных о процессах
- Двухуровневая система подачи воды и воздуха для сушки

### ⚙️ Функциональные возможности:

- Объем камеры: 170 л
- Вместимость корзин: 8 шт.
- Количество программ: 40 шт.
- Количество дозирующих устройств: 2 шт.
- Функция сушки
- Парогенератор
- Смягчитель воды
- Встроенный принтер
- Габариты: 630×600×850 мм

## Одноразовая автоматическая биопсийная система Medax, Италия

Пистолет используется для биопсии мягких тканей различной локализации. Подходит для работы одной рукой, для защиты от случайного срабатывания имеется предохранитель.

### ✓ Ключевые особенности:

- Сверхострая канюля для безопасного и безболезненного забора биоматериала
- Размерный ряд: от 12G до 20G
- Две спусковые клавиши: в проксимальной и дистальной части корпуса



Medone

### ⚙️ Функциональные возможности:

- Эхогенная маркировка иглы, сантиметровая маркировка и цветовая маркировка биопсийных пистолетов
- Поставляются в стерильном виде
- Подходят для лицензирования

## Многоразовая биопсийная система Medax, Италия

Многоразовая биопсийная система предназначена для биопсии мягких тканей, в том числе для проведения биопсии предстательной железы и молочной железы.

### ✓ Ключевые особенности:

- Возможность выбора длины среза для гистологического исследования: 16 или 22 мм
- Предусмотрены две спусковые кнопки для пункции из любого положения
- Защитный предохранитель от случайного срабатывания



Nextage

### ⚙️ Функциональные возможности:

- Легко стерилизуется и дезинфицируется
- Мощный пружинный механизм гарантирует точное и качественное взятие тканей
- Имеет малый вес — чуть больше 200 г
- Поставляется в чемоданчике для хранения и переноски



## Пенильные протезы Tube PROMEDON, Аргентина

Процесс изготовления гибких пенильных протезов TUBE гарантирует надлежащую твердость каждого сегмента импланта. Мягкий дистальный кончик минимизирует риск раздражения и эрозии.



Пенильные протезы Tube

## Тестикулярный протез N&S PROMEDON, Аргентина

N&S разработан с косметической целью, предназначен для пациентов страдающих отсутствием яичка или в случаях, когда яичко было удалено хирургически, вследствие патологий.



Тестикулярный протез N&S

## Система Argus One PROMEDON, Аргентина

Все необходимое для проведения стандартной процедуры в одном наборе, который применяется при широком спектре симптомов стрессового недержания мочи у мужчин.



Система Argus One

## Искусственный сфинктер мочевого пузыря Zephyr Surgical Implants, Швейцария

Изготовлен из медицинского силиконового каучука, лечит недержание мочи, имитируя здоровый сфинктер. Способен помочь при тяжелых формах недержания.

- Устройство оснащено надувной и регулируемой манжетой, которая надевается на уретру
- Регулируемый размер компрессионной манжеты подходит для всех пациентов
- Длина манжеты от 3,75 до 5 см



ZSI 375 PF

## Надувной имплантат для полового члена Zephyr Surgical Implants, Швейцария

Гидравлический пенильный имплант, состоящий из трех компонентов: резервуара, насоса и пары раздуваемых протезов кавернозных тел. Решение для лечения мужской эректильной дисфункции, в основном после радикальной простатэктомии.

- Все стандартные размеры поставляются в одной упаковке
- Большой диаметр протезов
- Поливинилпирролидоновое (ПВП) покрытие
- Все компоненты устройства биосовместимы



ZSI 475

## Полуригидный пенильный протез Zephyr Surgical Implants, Швейцария

Доступный продукт для эффективного хирургического решения проблемы эректильной дисфункции, в основном после радикальной простатэктомии. Два импланта из 100% биосовместимого силикона с серебряным стержнем в центральной части с эффектом памяти формы. Обеспечивает удобство ношения и высокую удовлетворенность пациентов качеством полового акта на долгое время — импланты выдерживают 14 000 циклов сгибания-разгибания.



ZSI 100

## Катетеры лубрицированные EasiCath Coloplast, Дания

Лубрицированные катетеры EasiCath изготовлены из ПВХ и покрыты гидрофильным полимером из поливинилпирролидона. Лубрикант активируется при контакте с водой.



Катетеры лубрицированные EasiCath

## Катетеры лубрицированные SpeediCath Coloplast, Дания

Катетеры лубрицированные SpeediCath используются для проведения интермиттирующей катетеризации. Катетеры изготовлены из полиуретана и поставляются покрытыми лубрикантом и готовыми к использованию.



Катетеры лубрицированные SpeediCath

## Простатические катетеры Coloplast, Дания

Изогнутый наконечник позволяет легко вводить катетер без использования стилета. Большое отверстие наконечника способствует эффективному дренированию мочевого пузыря, в том числе удалению сгустков крови в послеоперационном периоде.



Простатические катетеры

## Литоэкстракторы – корзинки для удаления камней Coloplast, Дания

Корзинки для удаления почечных камней эндоскопически (через уретру) или перкутанным путем. Выполнены с вершуккой в виде «цветка» для лучшего захвата камня, рукоятка отсоединяется.



Литоэкстракторы

## Уропрезервативы Coloplast, Дания

Уропрезервативы с пластырем гипоаллергенные предназначены для мужчин с недержанием мочи. Используются совместно с мочеприемником. Уропрезервативы надежно закрепляется с помощью пластыря, входящего в комплект.



Уропрезервативы

## Урологические катетеры EasiCath Coloplast, Дания

Стерильные катетеры одноразового применения предназначены для вывода мочи после операций и при хронической задержке мочи. Покрываются лубрикантом для атравматичного введения в уретру.



Урологические катетеры EasiCath

Вид медицинского изделия	Бюджетный вариант	Оптимальный вариант	Количество, шт.
Аппарат для мойки, дезинфекции и стерилизации жесткого и гибкого эндоскопического оборудования и медицинской оптики	DetroWash 5001, Detrox	Detro Wash 8005, Detrox	1
Кресло гинекологическое	Grace 8400, Dixon	Golem 6, RQL	1
Негатоскоп	X-View LED, Dixon	по запросу	1
Облучатель бактерицидный	Кристалл-2, Диак	Дезар-3, Кронт 1	3
Урофлоуметр с принтером	UFM Dynamic, Medetron	Urocap III, Laborie	3
Набор инструментов для жесткой цистоскопии	Richard Wolf	Richard Wolf	1
Набор инструментов для гибкой цистоскопии	Pentax	Pentax	1
Источник света для эндоскопической аппаратуры с световодом	по запросу	LH -150PC, Pentax	1
Автоматическое устройство для биопсии предстательной железы	Medone, Medax	Medone, Medax	1
Иглы для биопсии предстательной железы	Coloplast	Coloplast	по требованию
Набор уретральных бужей (жестких)	Coloplast	Coloplast	1
Набор уретральных бужей (мягких)	Coloplast	Coloplast	1

Вид медицинского изделия	Бюджетный вариант	Оптимальный вариант	Количество, шт.
Набор общехирургических инструментов для выполнения неполостных операций и зеркала для влагалищного осмотра	по запросу	по запросу	1
Одноразовые стерильные наборы для троакарной цистостомии	по запросу	по запросу	по требованию
Аппарат ультразвуковой диагностики с ректальным датчиком (при отсутствии ультразвукового аппарата в медицинской организации)	Logiq e, GE Healthcare	Versana Premier, GE Healthcare	1
Биопсийная (пункционная) насадка для ультразвукового датчика катетеризации крупных сосудов и перинеуральных пространств	E8CS-RS, GE Healthcare	BE9CS-RS, GE Healthcare	1

**MEDETRON (ЧЕХИЯ)**

Урофлоуметры



**MEDISPEC (ИЗРАИЛЬ)**

Литотрипторы, УВТ-аппарат для лечения эректильной дисфункции, термотерапия простаты



**FURUN HEALTHCARE (ЮЖНАЯ КОРЕЯ)**

Системы тренировки мышц тазового дна методом БОС



FURUN HEALTHCARE Co., Ltd.

**DORNIER MEDTECH (ГЕРМАНИЯ)**

Контактные и бесконтактные литотрипторы



Dornier *MedTech*

**VISON MEDICAL (КИТАЙ)**

Система микроволновой абляции



VISON MEDICAL  
USA INC

**ELEPS (РОССИЯ)**

Электрокоагуляторы, видеокамеры эндоскопические



**DIXION**

Электрокоагуляторы, гинекологические кресла, операционные столы, бестеневые светильники, рентгеновские аппараты



**ERBE (ГЕРМАНИЯ)**

Электрокоагуляторы



**GREENLAND MEDICAL (КИТАЙ)**

Радиохирургические аппараты



Greenland Medical

**BTL (ВЕЛИКОБРИТАНИЯ)**

Аппараты ударно-волновой терапии



**ВЕНД (РОССИЯ)**

Аппараты вакуумные светодиодные терапевтические



ВЕНД  
НАУЧНО-ПРОИЗВОДИТЕЛЬНОЕ  
ПРЕДПРИЯТИЕ

**ИВАВИТА (РОССИЯ)**

Баротерапевтические компрессионно-вакуумные аппараты



**MEDAX (ИТАЛИЯ)**

Биопсийные системы



**YD DIAGNOSTICS CORPORATION (КОРЕЯ)**

Анализаторы мочи на тест-полосках



**EDAN INSTRUMENTS (КИТАЙ)**

Анализаторы газов крови и электролитов



**NOVA BIOMEDICAL (США)**

Анализаторы газов крови и электролитов



**RQL (ЧЕХИЯ)**

Гинекологические кресла



**DRÄGER (ГЕРМАНИЯ)**

Бестеневые светильники



**АМИКО (РОССИЯ)**

Рентгеновские диагностические урологические комплексы



**GE HEALTHCARE (США)**

Ультразвуковые системы



GE Healthcare

**DETROX, ТУРЦИЯ**

Моечно-дезинфекционные машины для гибких эндоскопов



**ФАРМСТИЛ. РОССИЯ**

Моечно-дезинфекционные машины для жестких эндоскопов





**EDAP TMS (ФРАНЦИЯ)**

Литотрипторы



**ИРЭ ПОЛЮС (РОССИЯ)**

Лазерные аппараты для урологии



**MCUBE TECHNOLOGY (КОРЕЯ)**

Сканер мочевого пузыря



**ZEPHYR SURGICAL IMPLANTS (ШВЕЙЦАРИЯ)**

Урологические протезы



**PROMEDON (АРГЕНТИНА)**

Урологические протезы



**MEDIPIA (ЮЖНАЯ КОРЕЯ)**

Моечные машины для гибких эндоскопов



**ZIEM IMAGING (ГЕРМАНИЯ)**

Рентгеновское оборудование



**PENTAX (ЯПОНИЯ)**

Гибкая эндоскопия



**COLOPLAST (ДАНИЯ)**

Расходные материалы и инструменты для урологии



**RICHARD WOLF (ГЕРМАНИЯ)**

Жесткая эндоскопия



# Stormoff®



info@stormoff.com  
+7 (495) 956-05-57  
stormoff.ru